



## Modern Thai Silk

ทำเนียบผลิตภัณฑ์ต้นแบบ  
การพัฒนาผลิตภัณฑ์ไหมไทยร่วมสมัย  
ฤดูกาล Spring/Summer 2017

MODERN

Summer

17

THAI SILK

# คำนำ



โดย กรมส่งเสริมอุตสาหกรรม กระทรวงอุตสาหกรรม

หนังสือ Modern Thai Silk แนวทางการออกแบบไหมไทยร่วมสมัยฉบับนี้ ได้รวบรวมเนื้อหาอันเป็นสาระสำคัญในการออกแบบผ้าไหมไทย เสื้อผ้าสำเร็จรูป และเคหะสิ่งทอที่ทำจากไหมไทย สำหรับผู้ผลิตผ้าไหม องค์กร หน่วยงานภาครัฐกิจ นักออกแบบ ห้องเสื้อที่มีใหม่ เป็นวัสดุในการออกแบบผลิตภัณฑ์ขึ้นงานไปจนถึงนักศึกษาหรือผู้ที่สนใจในเรื่องไหมไทยร่วมสมัย

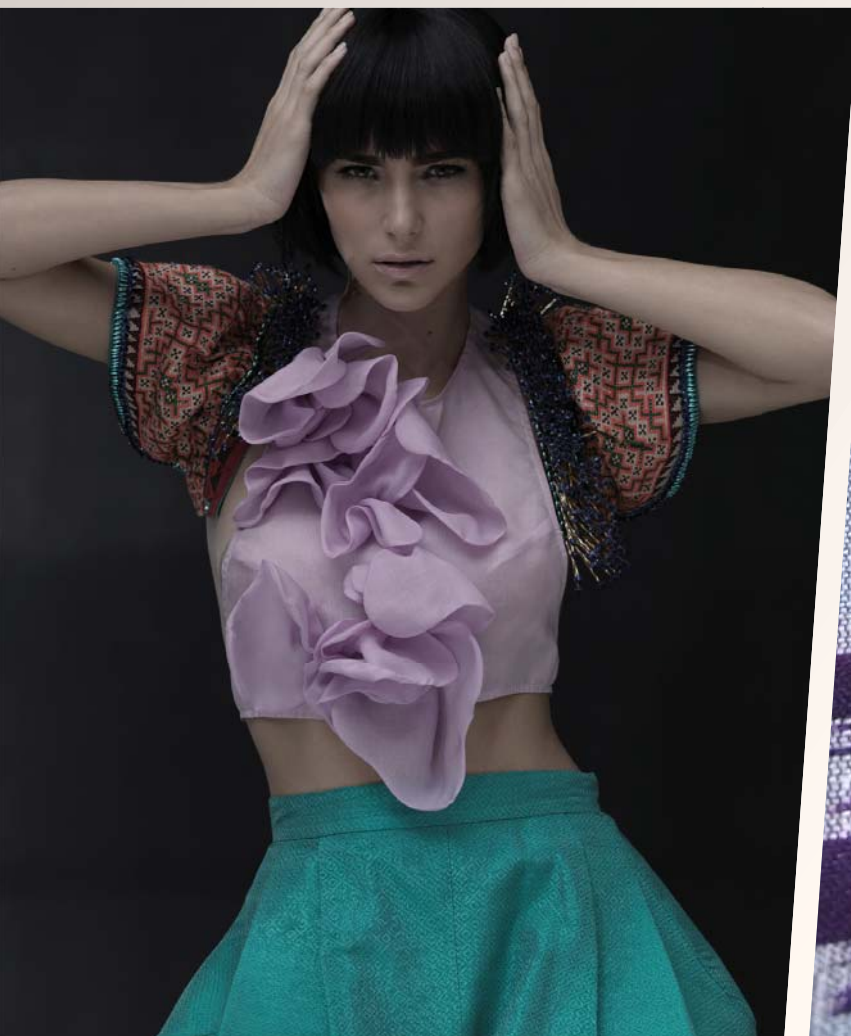
หนังสือฉบับนี้ มีที่มาจากการศึกษาวิจัยพฤติกรรมผู้บริโภคไหมไทยทั้งในประเทศและต่างประเทศ โดยนำข้อมูลที่ได้จากโครงการ “กิจกรรมศึกษาวิจัยและพัฒนาต้นแบบไหมไทยร่วมสมัย(Modern Thai Silk)” ของสำนักงานบริหารและพัฒนาองค์ความรู้(องค์การมหาชน) ที่มีการศึกษาวิจัยวิเคราะห์และสังเคราะห์ จนได้อัตลักษณ์ ข้อจำกัดการใช้ไหมไทย และโอกาสทางธุรกิจของไหมไทย นำมาสู่การถ่ายทอดเนื้อหาสาระที่สำคัญในรูปแบบของหนังสือ Modern Thai Silk

กรมส่งเสริมอุตสาหกรรม กระทรวงอุตสาหกรรม ร่วมกับสถาบันพัฒนาอุตสาหกรรมสิ่งทอได้ปรับแนวทางการออกแบบใน กิจกรรม Modern Thai Silk ระยะที่ 2 ภายใต้โครงการพัฒนาผลิตภัณฑ์เพื่อให้สอดคล้องกับความต้องการของตลาด ปีงบประมาณ 2558 จนได้เป็นหนังสือแนวทางการออกแบบ เพื่อนำเสนอแนวโน้มของสี และลักษณะพื้นผิวผ้า ที่ใช้สำหรับฤดูกาล Spring/Summer 2017 ผู้ที่สนใจสามารถนำไปปรับใช้ให้เป็นประโยชน์ได้ทั้งในเชิงธุรกิจ และในเชิงวิชาการ อีกทั้งยังสร้างความเข้าใจให้สาธารณชนได้เล็งเห็นถึงคุณค่า คุณสมบัติ และวิธีใช้ไหมไทยที่แท้จริง แตกต่างจากทัศนคติและมุมมองเดิมๆ เกี่ยวกับไหมไทย ที่เป็นผ้าที่เหมาะสมสำหรับคนมีอายุ หรือข้าราชการ เนื้อผ้าดูแข็ง มีรูปแบบและลวดลายไม่ทันสมัย ไม่มีการพัฒนา หาโอกาสการใช้งานได้น้อย และดูแลรักษายาก ซึ่งทางโครงการฯ ได้เน้นถึงการแก้ไขทัศนคติเดิมๆ เหล่านี้ เพื่อให้เกิดการพัฒนาเป็นต้นแบบไหมไทยร่วมสมัย อันจะเป็นประโยชน์ต่อทุกภาคส่วนต่อไปในอนาคต



# สารบัญ

1. ความเป็นมา และเป้าหมายของการพัฒนา Modern Thai Silk	3
กว่าจะมาเป็น Modern Thai Silk	3
ผ้าไหมไทยมาจากไหน	4
ผ้าไหมไทย พัฒนาสู่สากล	5
2. แนวคิดของการออกแบบ	7
Whisper	8
Flavour	16
Voyage	24
Artifice	30
3. Directory	37



# 1. ความเป็นมา และเป้าหมายของการพัฒนา Modern Thai Silk



## 1.1 กว่าจะมาเป็น Modern Thai Silk

การพัฒนาต้นแบบไหมไทยร่วมสมัย ( Modern Thai Silk ) เป็นโครงการที่ เล็งเห็นถึงความสำคัญ ในการส่งเสริมมูลค่าเพิ่มของผ้าไหมไทยให้สูงขึ้น โดยการสนับสนุนให้ผู้ประกอบการ ผู้ผลิต และนักออกแบบ ที่เกี่ยวข้องกับผ้าไหมไทยได้เรียนรู้ เข้าใจถึงการสร้างมูลค่าเพิ่มของผลิตภัณฑ์ โดยได้รับคำปรึกษาจาก ผู้เชี่ยวชาญรอบด้าน มีข้อมูลวัตถุดิบ วัสดุ แนวทางการออกแบบ และเทรนด์การออกแบบของต่างประเทศ ซึ่งทำให้เกิดเข้าใจถึงแนวคิดเชิงลึก สามารถนำไปสร้างความแตกต่างของผลิตภัณฑ์ สร้างมูลค่าเพิ่ม และสร้างการยอมรับในระดับสากลของผ้าไหมไทย และเป็นการกระตุ้นให้เกิดความต้องการบริโภคไหมไทยของประชาชนทั่วไปเพิ่มมากขึ้น

## 1.2 ผ้าไหมไทยมาจากไหน

ผ้าไหมแพรวพรรณอันงดงามล้ำค่า มีถิ่นกำเนิดในประเทศจีนและประเทศอินเดีย การทอผ้าไหมมีขึ้นในราว 2,640 ปี ก่อนคริสตกาล และพ่อค้าชาวจีนเป็นผู้เผยแพร่ผ้าไหมสู่พื้นที่อื่นในแถบเอเชียจากการเดินทางค้าขายจนเกิดเป็นเส้นทางสายไหม สำหรับประเทศไทยนักโบราณคดีพบหลักฐานที่แหล่งโบราณคดีบ้านเชียง ซึ่งบ่งชี้ว่ามีการใช้ผ้าไหมมาเมื่อประมาณ 3,000 ปีก่อน

การทอผ้าไหมในประเทศไทยในอดีตมีการทำกันในครัวเรือนเพื่อใช้เอง หรือทำขึ้นเพื่อใช้ในงานพิธี เช่น งานบุญ งานแต่งงาน ต่อมาในรัชสมัยของพระบาทสมเด็จพระจุลจอมเกล้าเจ้าอยู่หัว (รัชกาลที่ 5) จึงดำริส่งเสริมให้ใช้ผ้าไหม และส่งเสริมการปลูกหม่อนเลี้ยงไหม หลังสงครามโลกครั้งที่สอง นาย เจมส์ แฮร์ริสัน วิสสัน ทอมป์สัน ชาวสหรัฐอเมริกาหรือที่คนไทยรู้จักในนามว่า จิม ทอมป์สัน ซึ่งเป็นผู้ที่ให้ความสนใจผลงานด้านศิลปะ ในแถบภาคตะวันออกเฉียงเหนือของไทย ได้ซื้อผ้าไหมไทยลวดลายต่างๆ เก็บสะสมไว้ และทำการศึกษาลวดลายผ้าไหมในหมู่บ้านที่เป็นแหล่งการผลิตผ้า และได้เข้ามาสนับสนุนให้ชาวบ้านในชุมชนทอผ้าไหม สามารถสร้างรายได้ให้ชาวบ้านมากขึ้น หลังจากนั้นได้มีการปรับปรุงผ้าไหมไทยโดยใช้หลักการตลาด การผลิต เพื่อขยายตลาด และทำการบุกเบิกผ้าไหมของไทยไปสู่ตลาดต่างประเทศ โดยเฉพาะสหรัฐอเมริกา และแพร่เข้าสู่วงการภาพยนตร์ของชาติตะวันตก และละครบรอดเวย์



### 1.3 ผ้าไหมไทย พัฒนาสู่สากล

เส้นไหมพันธุ์ไทยมีความเป็นเนื้อนุ่ม นุ่ม และยืดหยุ่นดี มีขนาดเส้นไหมต่างกัน อย่างสม่ำเสมอ เมื่อนำมาทอผ้าไหม ทำให้เกิดปุ่มปมที่สม่ำเสมอทั้งผืนผ้า ทำให้มีความเป็นเอกลักษณ์พิเศษของผ้าไหมไทยได้อย่างมีเสน่ห์ในสายตาชาวโลก ผ้าไหมไทยมีกระบวนการย้อมสีแบบ yarn dye (ย้อมเส้นไหมก่อนการทอเป็นผืนผ้า) จึงทำให้ผ้าไหมไทยมีสีสันที่สวยงาม เพราะเมื่อแสงกระทบผ้าไหมจะเกิดการหักเหของแสงขึ้น ปัจจุบันสินค้าไหมไทยที่มีการส่งออกไปยังตลาดโลกจะประกอบด้วย

- ผืนผ้าไหม
- ผลิตภัณฑ์เคหะสิ่งทอ
- เส้นไหมปั่นหรือที่เรียกว่าสปินซิลค์
- ผลิตภัณฑ์ไหม เช่น เสื้อผ้าสำเร็จรูปทั้งของสุภาพสตรีและสุภาพบุรุษ

เครื่องใช้ตกแต่งบ้าน ผ้าพันคอ เนคไท เป็นต้น กรมหม่อนไหมได้ส่งเสริมคุณค่าของผ้าไหมไทยสู่ความเป็นสากลโดยประกาศใช้ตราสัญลักษณ์นกยูงพระราชทานสำหรับเป็นเครื่องหมายรับรองคุณภาพและมาตรฐานผ้าไหมไทยบนผ้าไหมทุกชิ้น ตีกลงบนผ้าไหมไทยที่ได้รับการรับรองแล้วทุกๆ 1 เมตร เพื่อให้ผู้เชื่อมั่นใจว่า เป็นผ้าไหมไทยที่ผลิตในเมืองไทยเท่านั้น

โดยตราสัญลักษณ์นกยูงพระราชทานแบ่งออกเป็น 4 ประเภท ได้แก่



**Royal Thai Silk : นกยูงสีทอง**

- ใช้เส้นไหมพันธุ์ไทยพื้นบ้านเป็นทั้งเส้นพุ่งและเส้นยืน
- เส้นไหมต้องสาวด้วยมือผ่านพงสาวลงภาชนะ
- ทอด้วยกี่ทอมือแบบพื้นบ้านชนิดพุ่งกระสวยด้วยมือ
- ย้อมด้วยสีธรรมชาติ หรือสีเคมีที่ไม่ทำลายสิ่งแวดล้อม
- ต้องผลิตในประเทศไทยเท่านั้น



**Thai Silk : นกยูงสีน้ำเงิน**

- ใช้เส้นไหมแท้เป็นทั้งเส้นพุ่งและเส้นยืน
- ทอด้วยกี่แบบใดก็ได้
- ย้อมด้วยสีธรรมชาติ หรือสีเคมีที่ไม่ทำลายสิ่งแวดล้อม
- ต้องผลิตในประเทศไทยเท่านั้น



**Thai Silk Blend : นกยูงสีเขียว**

- ใช้เส้นไหมแท้เป็นส่วนประกอบหลัก มีเส้นใยอื่นเป็นส่วนประกอบรอง
- ต้องระบุส่วนประกอบของเส้นใยอื่นให้ชัดเจน
- ทอด้วยกี่แบบใดก็ได้
- ย้อมด้วยสีธรรมชาติ หรือสีเคมีที่ไม่ทำลายสิ่งแวดล้อม
- ต้องผลิตในประเทศไทยเท่านั้น



**Classic Thai Silk : นกยูงสีเงิน**

- ใช้เส้นไหมพันธุ์ไทยพื้นบ้านหรือพันธุ์ไทยปรับปรุงเป็นเส้นพุ่งและ/หรือเส้นยืน
- เส้นไหมต้องสาวด้วยมือหรือสาวด้วยอุปกรณ์ที่ใช้มอเตอร์ขับเคลื่อนไม่เกิน 5 แรงม้า
- ทอด้วยกี่ทอมือชนิดพุ่งกระสวยด้วยมือหรือกึ่งกระตุกก็ได้
- ย้อมด้วยสีธรรมชาติ หรือสีเคมีที่ไม่ทำลายสิ่งแวดล้อม
- ต้องผลิตในประเทศไทยเท่านั้น



## 2. แนวคิดการออกแบบ

แนวทางการออกแบบใหม่ไทยร่วมสมัย ฤดูกาล Spring/Summer 2017

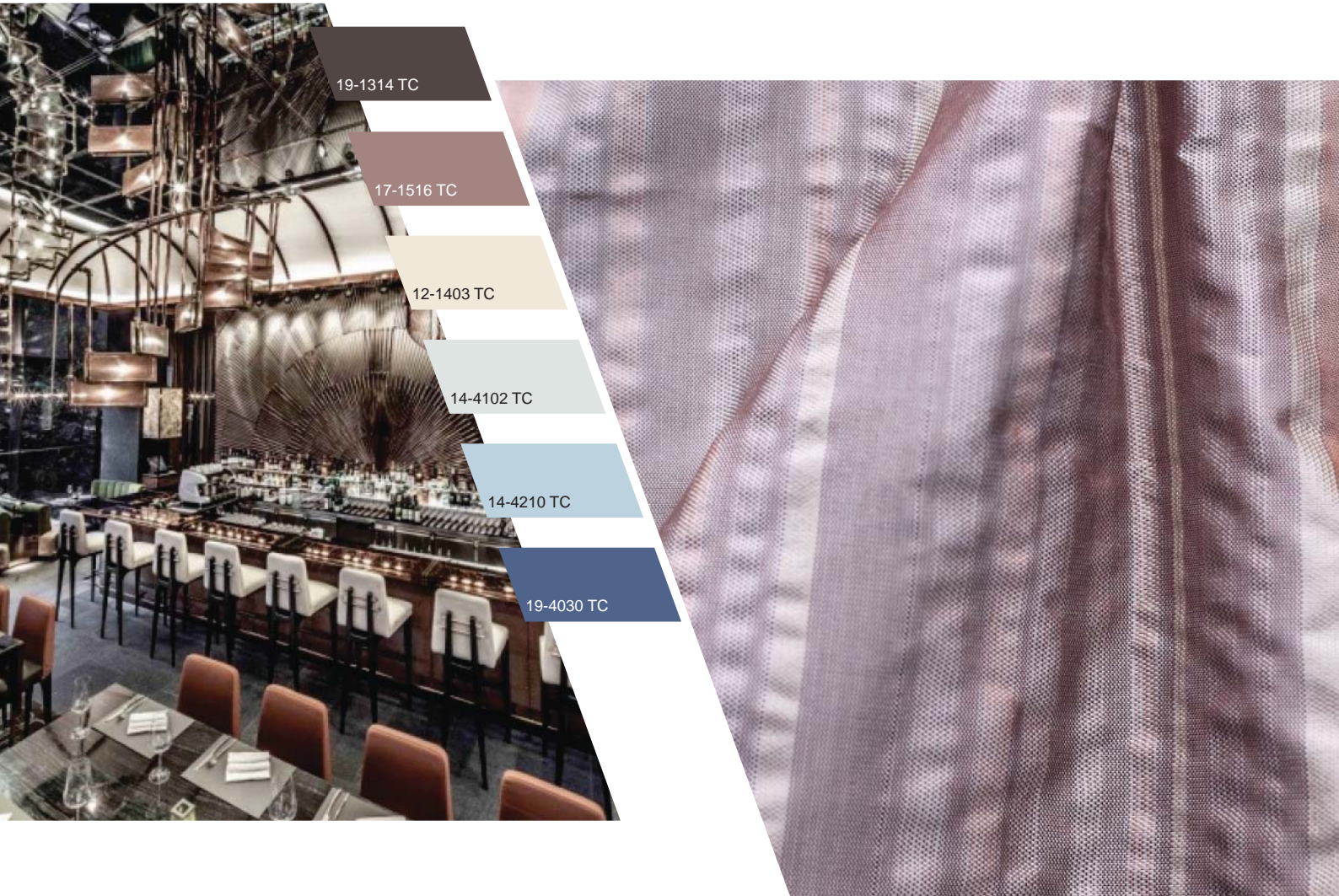
(Modern Thai Silk Design and Development Direction for Spring/Summer 2017)



จากการคาดการณ์แนวคิดของผู้บริโภคในปี 2017 ในภาวะที่โลกเกิดความวุ่นวาย ทั้งทาง เศรษฐกิจ การเงิน ปัญหาเกิด ขึ้นมากมายทั่วทุกประเทศ แนวคิดสำหรับการออกแบบในปี Spring/Summer 2017 นี้ จึงมุ่งไปสู่การผลิตสิ่งที่สวยงาม แต่เรียบง่าย ดูแลร์กษาง่าย มีคุณสมบัติพิเศษ โดยไม่จำเป็นต้องเป็นไอเดียที่โดดเด่น แต่ให้ความสำคัญเรื่องของสัมผัสที่พิเศษ ให้กับผู้สวมใส่ โดยแนวคิดหลักของการออกแบบ คือ การให้ความสำคัญ กับการเป็นตัวตน มีเอกลักษณ์เฉพาะ มากกว่าการลอกเลียนแบบ ให้ความสำคัญ กับสไตล์มากกว่าเทรนด์ สไตล์คือตัวตน การแต่งตัว เพื่อแสดงตัวตน แต่แนวทางการออกแบบ (Trend) ยังคงตามตลาด ซึ่งอธิบายได้ว่า แนวคิดหลักของการออกแบบจะเน้นไปที่การ เป็นเอกลักษณ์เฉพาะตัวมากกว่าการวิ่งตามเทรนด์ โดยได้แนวคิดหลักคือการ ค้นหา ความสวยงามระหว่าง ความเปราะบางและ ความหนาทึบ ความสว่าง ความหมยาบ ของเหลว โดยได้แบ่งแนวทางการออกแบบ (Trend) เป็น 4 ประเภท หลัก คือ (1) เสียงกระซิบ (Whisper) (2) ความมีรสชาติ (Flavour) (3) การเดินทาง (Voyage) (4) มายา (Artifice)



# WHISPER



19-1314 TC

17-1516 TC

12-1403 TC

14-4102 TC

14-4210 TC

19-4030 TC

## การเกิดใหม่ของคำว่าคลาสสิก

สะท้อนถึงความประณีตของศิลปะคลาสสิก ด้วยการผสมผสานความร่วมมือและ ศิลปะวัฒนธรรมยุคเก่า

## โขนสี

โขนที่แสดงถึงความหยุดนิ่งของความคิด ความต้องการที่จะสร้างความชัดเจนให้กับความเป็นธรรมชาติ ด้วยเทคนิคโขนมัด ชิด หรือ การปรับไล่สีเหลือเพียงโขนเดียว โขนสีออกเหลือง น้ำตาล (Sepia) กาแฟ และ แสงเงา

## แนวทางการพัฒนาผ้า

หลักของการพัฒนาผ้า (Fabrics Development) คือ ความอ่อนนุ่ม (Suppleness) – ความสว่าง สีสว่าง (Lightness) – ความสง่างาม (Elegance) – มีสีสันสดใส (Vibrant) – ดูสะอาด สบายตา (Clean) – แผงด้วยความมีพลังอำนาจ (Dynamic)



## ผลิตภัณฑ์ต้นแบบที่พัฒนาในเทรนด์ Whisper



ผ้าทอแจ็คการ์ด ทอผสมผสานด้วยไหมกับเส้นใยฟิลาเจน (เส้นใยเซลลูโลสสังเคราะห์ที่ผ่านการละลาย ฉีดเป็นเส้นไหมโดยผสมสารคอลลาเจน ให้คุณสมบัติการรักษาความชุ่มชื้น) สำหรับพัฒนาผลิตภัณฑ์ กลุ่มเคหะสิ่งทอ ผ้าปูที่นอน

**ส่วนประกอบเส้นใยผ้า :** 59% Silk 41% Rayon

**ความกว้างหน้าผ้า :** 116.5 Inch.

**น้ำหนักผ้า :** 130 g/m<sup>2</sup>

**บริษัท จีพี สปีนนิ่ง จำกัด ร่วมกับ บริษัท สังกอชาติ จำกัด (PASAYA)**



ผ้าทอ 2 หน้า โครงสร้างการทอเนื้อละเอียด ทอจากเส้นไหมที่มีขนาดเล็กตีเกลียวสูง หน้าผ้าเงางาม แบบผ้าซาติน หลังผ้าพื้นผิวหยาบแบบผ้าเครป ใช้งานได้สองหน้า สำหรับพัฒนาผลิตภัณฑ์เครื่องแต่งกาย แฟชั่น เสื้อผ้าสตรี

**ส่วนประกอบเส้นใยผ้า :** 100% Silk

**ความกว้างหน้าผ้า :** 60 Inch.

**น้ำหนักผ้า :** 115 g/m<sup>2</sup>

**บริษัท อาร์ที จำกัด**





ผ้าผืนทอผสมผสานด้วยไหมรวมกับเส้นใยสับปะรด ซึ่งเป็นเส้นใยจากธรรมชาติ ที่มีคุณสมบัติพิเศษ เรื่องความแข็งแรงคงทน เป็นวัสดุที่สวมใส่สบาย ระบายอากาศได้ดี ตกแต่งสำเร็จให้ผิวสัมผัสนุ่มลื่น

**ส่วนประกอบเส้นใยผ้า :** 80% Silk 15% Linen 5% Pineapple Leaves Fiber  
**ความกว้างหน้าผ้า :** 47 Inch.      **น้ำหนักผ้า :** 110 g/m<sup>2</sup>  
**บริษัท ไทยนำโชค จำกัด**



ผ้าผืนทอผสมผสานด้วยไหมรวมกับเส้นใยสับปะรด จากธรรมชาติ ที่มีคุณสมบัติพิเศษ เรื่องความแข็งแรง คงทน เป็นวัสดุที่สวมใส่สบาย ระบายอากาศได้ดี ตกแต่งสำเร็จคุณสมบัติพิเศษฟังก์ชันด้านแบคทีเรีย เพื่อลดการเกิดกลิ่นอับชื้นเมื่อสวมใส่

**ส่วนประกอบเส้นใยผ้า :** 80% Silk 15% Linen 5% Pineapple Leaves Fiber  
**ความกว้างหน้าผ้า :** 47 Inch.      **น้ำหนักผ้า :** 110 g/m<sup>2</sup>  
**บริษัท ไทยนำโชค จำกัด**





ผ้าไหมทอมือ เทคนิคการใช้ด้ายพุ่งให้ผ้าเนื้อหนา โปร่งบางในบางช่วงและยับย่นในผืนเดียวกัน ตกแต่งสำเร็จนุ่มลื่นสำหรับพัฒนาเครื่องแต่งกายแฟชั่น ผ้าพันคอ

**ส่วนประกอบเส้นใยผ้า :** 75% Silk 25% Rayon

**ความกว้างหน้าผ้า :** 40 Inch.      **น้ำหนักผ้า :** 80 g/m<sup>2</sup>

**บริษัท :** ซีโธรโปรดักชั่น จำกัด



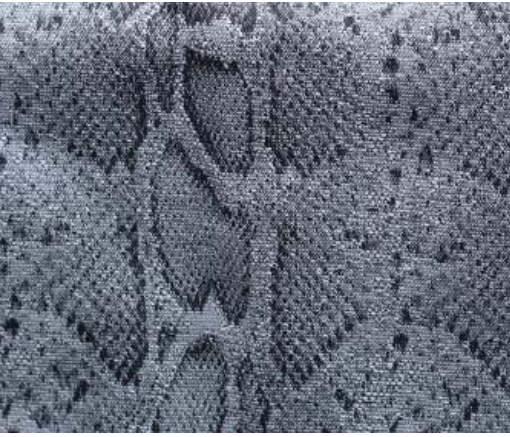
ผ้าไหมทอมือ เทคนิคการใช้ด้ายพุ่งให้ผ้าเนื้อหนา โปร่งบางในบางช่วงและยับย่นในผืนเดียวกัน ตกแต่งสำเร็จนุ่มลื่นสำหรับพัฒนาเครื่องแต่งกายแฟชั่น ผ้าพันคอ

**ส่วนประกอบเส้นใยผ้า :** 100% Silk

**ความกว้างหน้าผ้า :** 40 Inch.      **น้ำหนักผ้า :** 80 g/m<sup>2</sup>

**บริษัท :** ซีโธรโปรดักชั่น จำกัด





ผ้าทอแจ๊คการ์ด ทอด้วยเปลือกไหมชั้นนอกที่มีความ  
ความหยابอกแบบลวดลายเลียนแบบพื้นผิว  
หนังสัตว์ ตกแต่งสำเร็จนุ่มลื่น สำหรับพัฒนา  
เครื่องแต่งกายแฟชั่น เสื้อผ้าสตรี

**ส่วนประกอบเส้นใยผ้า:** 100% Silk  
**ความกว้างหน้าผ้า :** 56 Inch.  
**น้ำหนักผ้า :** 82 g/m<sup>2</sup>  
**หัวหุ้บส่วนจำกัด เรือนไหม-ใบหม่อน**



ผ้าทอต้อบปี ทอผสมผสานด้วยเส้นไหมกับฝ้าย ออกแบบลายทอลายตาราง โทนสีสะอาด สบายตา  
ตกแต่งสำเร็จนุ่มลื่น สำหรับพัฒนาเครื่องแต่งกายแฟชั่น เสื้อผ้าบุรุษ และสตรี

**ส่วนประกอบเส้นใยผ้า:** 50% Silk 50% Cotton  
**ความกว้างหน้าผ้า :** 59 Inch.      **น้ำหนักผ้า :** 90 g/m<sup>2</sup>  
**บริษัท แมเซอร์ลนิช จำกัด**





ผ้าทอมือ ทอผสมผสานด้วยเส้นไหมผสมเส้นด้ายผักตบชวา ย้อมด้วยสีครามธรรมชาติ ออกแบบลายทอให้มีการเคลื่อนไหวเหมือนสายฝน สำหรับพัฒนาผลิตภัณฑ์เคหะสิ่งทอ

**ส่วนประกอบเส้นใยผ้า:** 75 %Silk 13% Rayon 12% Hyacinth

**ความกว้างหน้าผ้า :** 39 Inch.      **น้ำหนักผ้า :** 175 g/m<sup>2</sup>

**บริษัท สยามรุ่งเรือง จำกัด**



ผ้าทอ จากเส้นไหมขนาดเล็ก เนื้อผ้าละเอียด นุ่มนวล ใช้เทคนิคการพิมพ์ลายบนผืนผ้า ตกแต่งสำเร็จ ให้มีความนุ่มลื่น สำหรับพัฒนาผลิตภัณฑ์เครื่องแต่งกายแฟชั่น ผ้าพันคอ

**ส่วนประกอบเส้นใยผ้า:** 100% Silk

**ความกว้างหน้าผ้า :** 42 Inch.      **น้ำหนักผ้า :** 80 g/m<sup>2</sup>

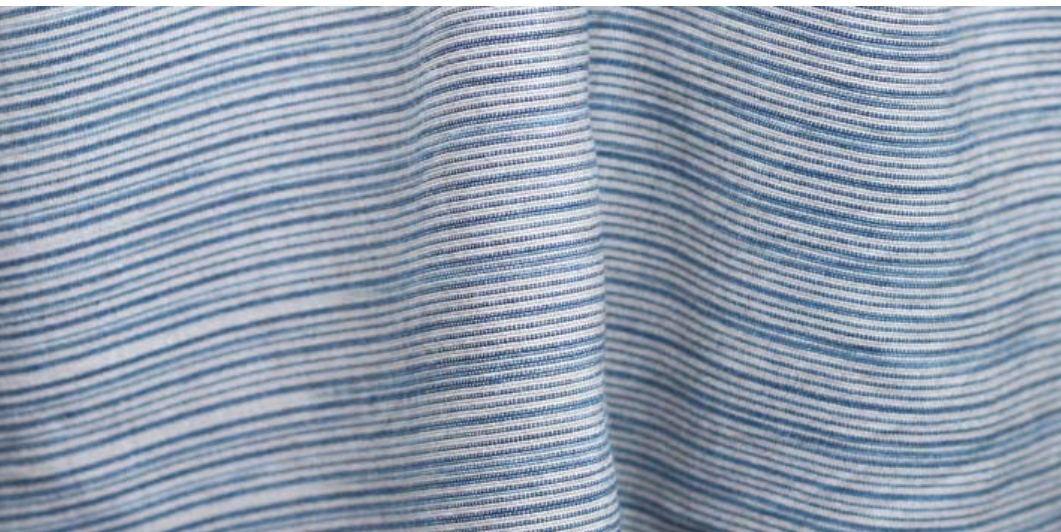
**บริษัท ซี.ซี.พี.เท็กซ์ไทล์ จำกัด**





ผ้าทอมือ ทอผสมผสานด้วยเส้นไหมย้อมสีครามกับเส้นด้ายฝ้ายควบผักตบชวา เป็นผลิตภัณฑ์สิ่งทอที่เป็นมิตรต่อสิ่งแวดล้อม สำหรับพัฒนาผลิตภัณฑ์เคหะสิ่งทอ ผ้าบุเฟอร์นิเจอร์

**ส่วนประกอบเส้นใยผ้า:** 80% Silk 10% Bamboo 10% Hyacinth  
**ความกว้างหน้าผ้า :** 40 Inch.      **น้ำหนักผ้า :** 160 g/m<sup>2</sup>  
**บริษัท คำโทซิลค์ จำกัด**



ผ้าทอมือ ทอผสมผสานด้วยเส้นไหมและฝ้ายผสมเรยอน ย้อมด้วยสีจากมูลช้างและสีครามจากธรรมชาติ ออกแบบลวดลายให้ผ้าดูพลิ้วไหวเหมือนสายน้ำ สำหรับพัฒนาผลิตภัณฑ์เครื่องแต่งกายแฟชั่น

**ส่วนประกอบเส้นใยผ้า:** 40% Silk 40% Cotton 20% Rayon  
**ความกว้างหน้าผ้า :** 38 Inch.      **น้ำหนักผ้า :** 152 g/m<sup>2</sup>  
**ร้าน พรภินันท์ผ้าไทย**





ผ้าไหมซาติน ผ้าเนื้อแน่น เบบางที่พริ้วไหว เน้นความเบาบาง แต่เงางาม ดูมีน้ำหนัก ให้ความรู้สึกมีระดับ หรุษรา เหมาะสำหรับพัฒนาเครื่องแต่งการแฟชั่น เสื้อผ้าสตรี

**ส่วนประกอบเส้นใยผ้า:** 100% Silk

**ความกว้างหน้าผ้า :** 45 Inch.      **น้ำหนักผ้า :** 45 g/m<sup>2</sup>

**บริษัท บุษบา คราฟท์ แอนด์ ดีไซน์ จำกัด**



ผ้าไหมทอด้วยมือ ออกแบบพื้นผิวให้แวววาว เงางามจากการใช้ไหมล้วน 100% และออกแบบลวดลายให้มีความร่วมสมัย สำหรับพัฒนาเครื่องแต่งกายแฟชั่น

**ส่วนประกอบเส้นใยผ้า:** 100% Silk

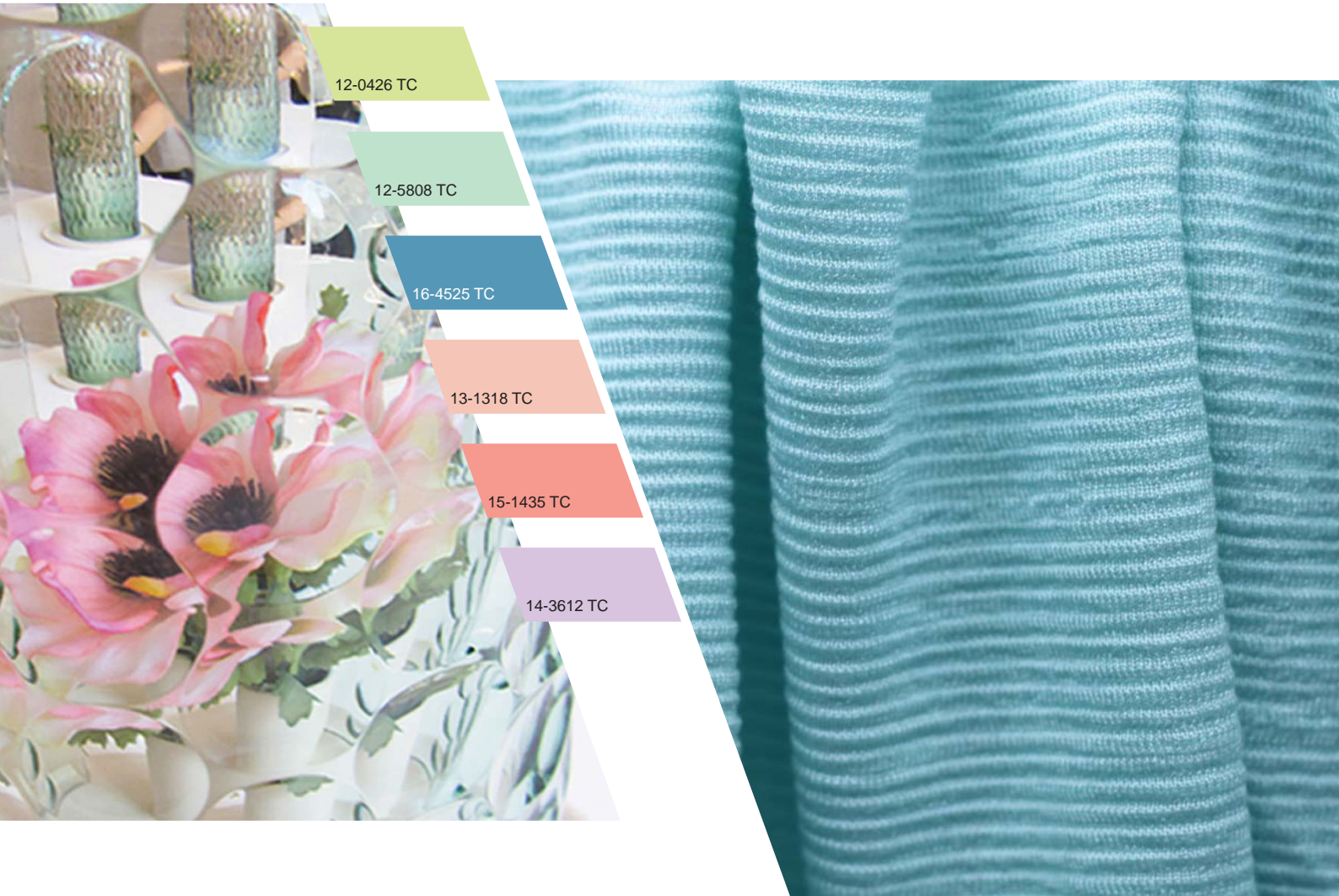
**ความกว้างหน้าผ้า :** 40 Inch.      **น้ำหนักผ้า :** 90 g/m<sup>2</sup>

**ห้างหุ้นส่วนจำกัด ศรีไทยริ้ว ร่วมกับ ห้างหุ้นส่วนจำกัด เดอะเนเชอรัล ซิลค์**





# FLAVOUR



## การสะท้อนความเป็นศิลปิน

สะท้อนความสวยงามของศิลปินผ่านความละเอียดอ่อนของจินตนาการ ภาพลวงของความสุข และโลกแห่งความฝัน

## โทนสี

ความสดใสของสีพาสเทลทำให้เกิดการผสมผสานสีใหม่ของผ้าไหม ด้วยแรงบันดาลใจจากสีของดอกไม้ในสวน และแสงสะท้อนลงบนพื้นผิวแก้ว

## แนวทางการพัฒนาผ้า

หลักของการพัฒนาผ้า (Fabrics Development) คือ ความสดใส โทนสีสดชื่น (Freshness) – มีความละเอียดอ่อน (Delicacy) – สิ่งที่เกิดจากการผสมผสานความหลากหลาย (Hybridization) – มีคุณค่า มูลค่า ราคา (Expressive) – มีความเรียบง่าย (Simple) – เนื้อผ้าเบาบาง (Thin)



## ผลิตภัณฑ์ต้นแบบที่พัฒนาในเกรด Flavour



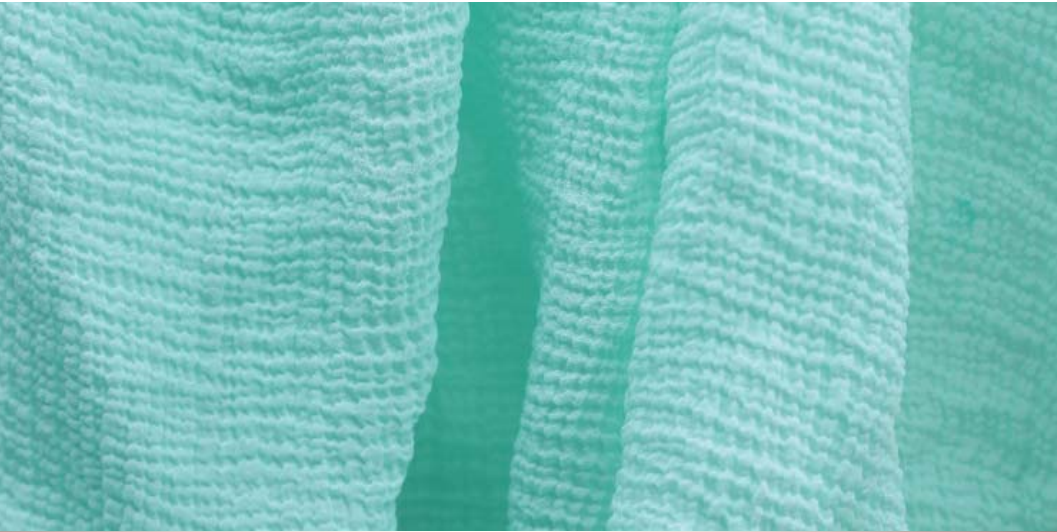
ผ้าถักแจ็กการ์ด ถักผสมผสานด้วยเส้นไหม ไนลอนและเส้นใยพอลิเอสเตอร์ ออกแบบพื้นผิวให้เกิดรอยย่น  
คู่มือมิติ ตกแต่งสำเร็จนุ่ม ทั้งตัวดี สำหรับพัฒนาเครื่องแต่งกายแฟชั่น เสื้อผ้าสตรี

**ส่วนประกอบเส้นใย :** 31% Silk 31% Rayon 12% Nylon 26% Polyester  
**ความกว้างหน้าผ้า :** 69 Inch.      **น้ำหนักผ้า :** 160 g/m<sup>2</sup>  
**บริษัท ไทยอินเตอร์เน็ทแฟคทอรี จำกัด**



ผ้าถักผสมผสานด้วยเส้นไหมและเส้นใยพอลิเอสเตอร์ชนิดที่มีความเงามันสูง มีสมบัติพิเศษด้าน  
ความแข็งแรง เนื้อผ้ามีความเงามัน แวววาว เหมาะสำหรับพัฒนาเครื่องแต่งกายแฟชั่น

**ส่วนประกอบเส้นใย :** 30% Silk 70% Polyester  
**ความกว้างหน้าผ้า :** 72 Inch.      **น้ำหนักผ้า :** 172 g/m<sup>2</sup>  
**บริษัท ไอ.ดี.นิทติ้ง จำกัด**



ผ้าทอตอปปี้ ทอด้วยเส้นด้ายไหม เบอร์ด้ายขนาดเล็กตีเกลียวสูง เมื่อผ้าผ่านกระบวนการฟอกย้อมจะทำให้ผ้าหดตัวเกิดรอยย่น มีมิติ เนื้อผ้าโปร่งบางเบา สำหรับพัฒนาเครื่องแต่งกายแฟชั่น ผ้าพันคอ

ส่วนประกอบเส้นใย : 100% Silk

ความกว้างหน้าผ้า : 46 Inch.      น้ำหนักผ้า : 40 g/m<sup>2</sup>

บริษัท อาร์ทรี จำกัด



ผ้าทอ 3 มิติ ทอผสมผสานด้วยเส้นไหม ฝ้ายและเส้นใยที่มีความยืดหยุ่น (Elastic) เมื่อผ้าผ่านกระบวนการฟอกย้อมจะ หดตัวเกิดมิติ สำหรับพัฒนาเครื่องแต่งกายแฟชั่น

ส่วนประกอบเส้นใย : 40% Silk 57% Cotton 3% Spandex

ความกว้างหน้าผ้า : 30 Inch.      น้ำหนักผ้า : 208 g/m<sup>2</sup>

บริษัท วามรุ่งอุตสาหกรรมสิ่งทอ จำกัด





ผ้าทอต้อบปี ทอผสมผสานด้วยเส้นไหมผสมกับเส้นใย Lyocell เนื้อผ้ามีความโปร่งบาง นุ่มนวล  
เหมาะสำหรับพัฒนาเครื่องแต่งกายแฟชั่น

**ส่วนประกอบเส้นใย : 34% Silk 66% Lyocell**

**ความกว้างหน้าผ้า : 44 Inch.      น้ำหนักผ้า : 85 g/m<sup>2</sup>**

**ห้างหุ้นส่วนจำกัด เดอะเนเชอรัลซิลค์**



ผ้าทอต้อบปี ทอผสมผสานด้วยเส้นไหมผสมกับเส้นใย Lyocell เนื้อผ้ามีความละเอียด เงามัน  
เหมาะสำหรับพัฒนาเครื่องแต่งกายแฟชั่น

**ส่วนประกอบเส้นใย : 36% Silk 64% Lyocell**

**ความกว้างหน้าผ้า : 44 Inch.      น้ำหนักผ้า : 78 g/m<sup>2</sup>**

**ห้างหุ้นส่วนจำกัด เดอะเนเชอรัลซิลค์**





ผ้าดัก 2 หน้า โดยใช้ส่วนผสมของเส้นไหมใยยาวกับเส้นใยพอลิเอสเตอร์ ใช้เทคนิคการดักให้เกิดรอยจีบ (Pleat) ให้ผิวบนผืนผ้าเป็น 3 มิติ สำหรับพัฒนาผลิตภัณฑ์เครื่องแต่งกายแฟชั่น

ส่วนประกอบเส้นใยผ้า: 84% Silk 16% Polyester  
ความกว้างหน้าผ้า : 66 Inch.      น้ำหนักผ้า : 274 g/m<sup>2</sup>  
บริษัท โอ. ดี. นิตติ้ง จำกัด



ผ้าเครปเนื้อซีฟอง ทอเครื่องดื่อบบี ใช้เส้นไหมเบอร์เล็ก ดีเกลียวสูง เนื้อผ้าโปร่ง บางเบา ตกแต่งสำเร็จ ให้นุ่ม ทิ้งตัวดี สำหรับพัฒนาเครื่องแต่งกายแฟชั่น เสื้อผ้าสตรี ผลิตภัณฑ์ของใช้ ผ้าพันคอ

ส่วนประกอบเส้นใย : 100% Silk  
ความกว้างหน้าผ้า : 60 Inch.      น้ำหนักผ้า : 45 g/m<sup>2</sup>  
บริษัท บูลเลียนเท็กซ์ จำกัด





ผ้าทอคือบปี ทอผสมผสานเส้นไหมกับฝ้าย ย้อมให้เกิดลวดลายโทนเข้มอ่อนของเส้นด้ายต่างชนิดกัน เพื่อสร้างให้เกิดพื้นผิวบนผ้าที่เป็นลักษณะ 3 มิติ ทำให้มีความสดใส

**ส่วนประกอบเส้นใยผ้า:** 32% Silk 68% Cotton

**ความกว้างหน้าผ้า :** 46 Inch.      **น้ำหนักผ้า :** 137 g/m<sup>2</sup>

**บริษัท** วามรุ่งอุตสาหกรรมสิ่งทอ จำกัด



ผ้าทอลาย Oxford ทอผสมผสานด้วยไหมกับเส้นใยพิลานเจนให้คุณสมบัติการรักษาความชุ่มชื้น ออกแบบเส้นด้ายยีนเล็ก เข้าเกลียวมากกว่าด้ายพุ่ง ทอหลวม เนื้อผ้านุ่ม สำหรับพัฒนาผลิตภัณฑ์เครื่องแต่งกายแฟชั่น เสื้อผ้าบุรุษ เสื้อผ้าสตรี

**ส่วนประกอบเส้นใยผ้า:** 30% Silk 70% Rayon

**ความกว้างหน้าผ้า :** 48 Inch.      **น้ำหนักผ้า :** 80 g/m<sup>2</sup>

**บริษัท** จีพี สปินนิ่ง จำกัด





ผ้าทอลายขัด ทอผสมผสานด้วยไหมกับเส้นใยพอลิเอสเตอร์ ใช้เส้นด้ายมีที่ขนาดเล็ก เนื้อผ้าเงามัน บางเบา สำหรับพัฒนาผลิตภัณฑ์เครื่องแต่งกายแฟชั่น ผ้าพันคอ ที่ให้คุณสมบัติการรักษาความชุ่มชื้น

**ส่วนประกอบเส้นใยผ้า:** 31% Silk 69% Rayon

**ความกว้างหน้าผ้า :** 48 Inch.      **น้ำหนักผ้า :** 79 g/m<sup>2</sup>

**บริษัท จีอีพี สปinning จำกัด**



ผ้าไหมทอด้วยเครื่องทอแบบกี่พัฒนาด้วยเทคนิคการฟอกย้อมและตกแต่งสำเร็จนุ่มลื่น เงางาม สำหรับพัฒนาผลิตภัณฑ์เครื่องแต่งกายแฟชั่น

**ส่วนประกอบเส้นใยผ้า:** 100% Silk

**ความกว้างหน้าผ้า :** 46 Inch.      **น้ำหนักผ้า :** 84 g/m<sup>2</sup>

**ห้างหุ้นส่วนจำกัด เกอะเนเซอร์ลิลล์**





ผ้าไหมทอด้วยเครื่องทอตอปปี้ พัฒนาด้วยเทคนิคการฟอกด้วยเอนไซม์ให้ผ้ามีน้ำหนักเบา มีความนุ่มฟู มีพื้นผิวเก่าแบบ Old look สำหรับพัฒนาผลิตภัณฑ์เคหะสิ่งทอ

**ส่วนประกอบเส้นใยผ้า:** 100% Silk

**ความกว้างหน้าผ้า :** 46 Inch.      **น้ำหนักผ้า :** 84 g/m<sup>2</sup>

**ห้างหุ้นส่วนจำกัด เดอะเนเชอรัลซิลค์**



ผ้าไหมซาติน ทอด้วยไหมขนาดเล็ก 100% ผ้าเนื้อผ้าเบาบาง ตกแต่งสำเร็จนุ่มลื่นมีน้ำหนัก ทั้งตัวดี มีน้ำหนัก สำหรับพัฒนาเครื่องแต่งกายแฟชั่น

**ส่วนประกอบเส้นใยผ้า:** 100% Silk

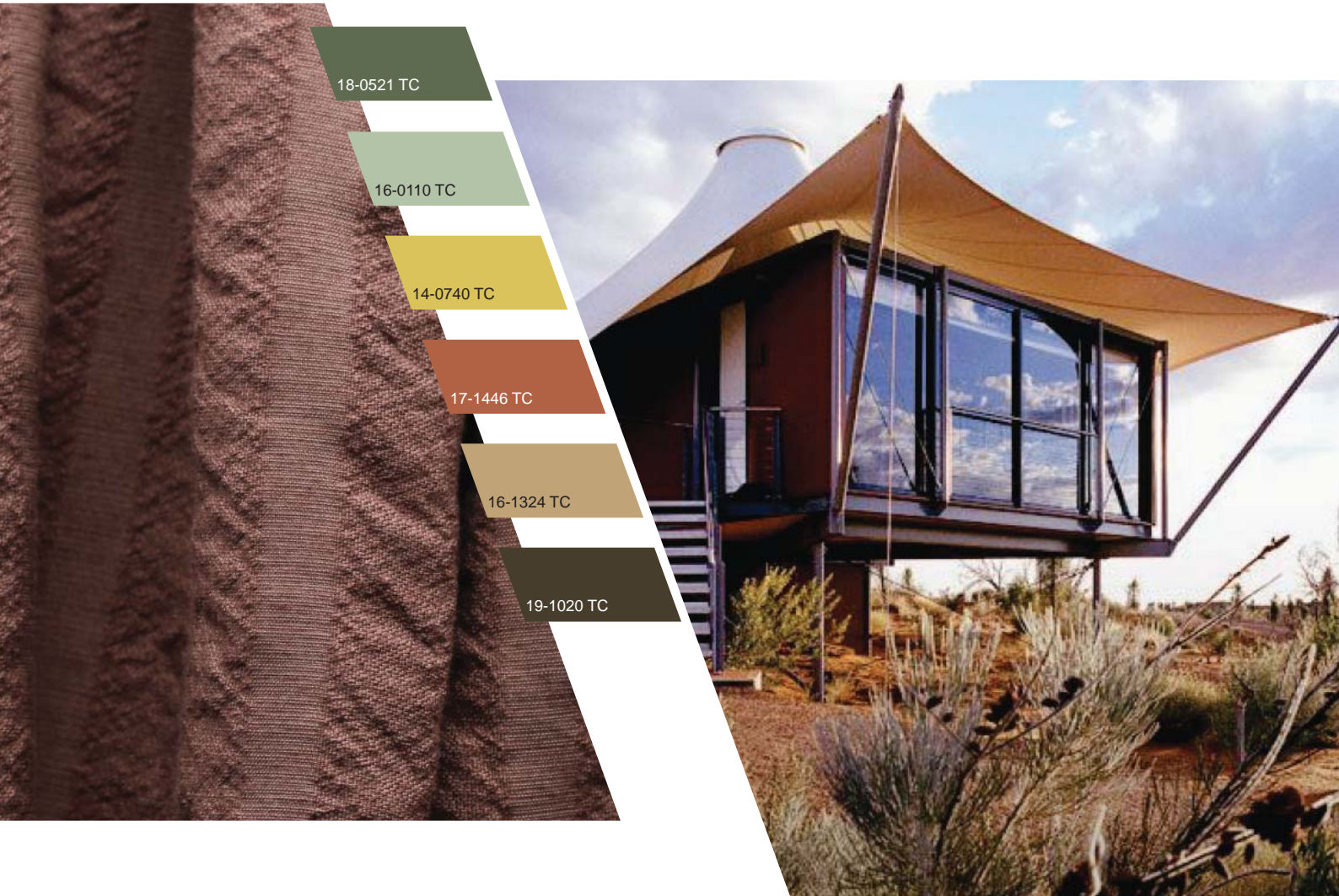
**ความกว้างหน้าผ้า :** 45 Inch.      **น้ำหนักผ้า :** 45 g/m<sup>2</sup>

**บริษัท บุษบา คราฟท์ แอนด์ ดีไซน์ จำกัด**





# VOYAGE



## การเดินทางท่องเที่ยวโลกแห่งวัฒนธรรม

การเดินทางท่องเที่ยวไปทั่วโลกแห่งวัฒนธรรมที่แตกต่าง ได้แรงบันดาลใจจากภูมิทัศน์ในธรรมชาติ ความหายา  
ความแห้งของพื้นดิน เป็นแรงบันดาลใจสร้างความน่าสนใจให้กับผืนผ้า

## โทนสี

โทนสีธรรมชาติ ที่เกิดจากความหายากร้านของพื้นดินที่แห้งแล้ง การมีอยู่ของแร่ธาตุในดิน

## แนวทางการพัฒนาผ้า

หลักของการพัฒนาผ้า (Fabrics Development) คือ การผสมผสาน การปั่นรวบรวมหลายเส้นใย หลาย  
องค์ประกอบ (Blended) – การเคลือบ (Coated) – ลักษณะมิติบนพื้นผิว (Textured) - ลักษณะลวดลาย  
เชิงแกะสลัก (Sculptural) – ความเก่าแก่ ดั้งเดิม (Original) – การแบ่งแยกกลุ่มคนตามวัฒนธรรม การใส่  
เอกลักษณ์ทางวัฒนธรรม (Ethnic)



## ผลิตภัณฑ์ต้นแบบที่พัฒนาในเทรนด์ Voyage



ผ้าทอมือ ทอผสมผสานด้วยเส้นไหมและเส้นด้ายกัญชง ออกแบบโครงสร้างผ้าให้มีมิติโดยรักษาเอกลักษณ์และอัตลักษณ์ของผู้ประกอบการที่ทำงานร่วมกับชุมชนและงานฝีมือ สำหรับพัฒนาผลิตภัณฑ์เคหะสิ่งทอ

ส่วนประกอบเส้นใยผ้า: 15% Silk 85% Hemp  
 ความกว้างหน้าผ้า : 20 Inch. น้ำหนักผ้า : 471 g/m<sup>2</sup>  
 บริษัท ดีดี แอเจอร์กราฟท์ จำกัด



ผ้าทอมือโครงสร้าง 3 มิติ ทอผสมผสานด้วยเส้นไหม เส้นใยฟิลาเจน และเส้นด้ายกัญชง ใช้เทคนิคการทอร่วมกับเทคนิคการถักแบบโครเชต์ สำหรับพัฒนาผลิตภัณฑ์เคหะสิ่งทอ

ส่วนประกอบเส้นใยผ้า: 10% Silk 10% Rayon 80% Hemp  
 ความกว้างหน้าผ้า : 20 Inch. น้ำหนักผ้า : 471 g/m<sup>2</sup>  
 บริษัท ดีดี แอเจอร์กราฟท์ จำกัด





ผ้าทอมือ ทอผสมผสานด้วยเส้นไหมและเส้นใยขนสัตว์ ออกแบบพื้นผิวให้ดูมีมิติ เรียบและเย็นในพื้นเดียวกัน เนื้อผ้ามีความอ่อนนุ่ม มีน้ำหนักเบา เหมาะสำหรับพัฒนาเครื่องแต่งกายแฟชั่น

ส่วนประกอบเส้นใยผ้า: 65% Silk 35% Wool

ความกว้างหน้าผ้า : 40 Inch.      น้ำหนักผ้า : 80 g/m<sup>2</sup>

ห้างหุ้นส่วนจำกัด เพ็ญศิริไหมไทย



ผ้าทอมือ ทอผสมผสานด้วยเส้นไหมและฝ้าย พื้นผิวผ้ามีมิติโดยใช้เส้นด้ายขนาดต่างกัน ออกแบบลายทอพื้นถิ่นในโทนสีธรรมชาติ สำหรับพัฒนาผลิตภัณฑ์เคหะสิ่งทอ

ส่วนประกอบเส้นใยผ้า: 10% Silk 90% Cotton

ความกว้างหน้าผ้า : 31 Inch.      น้ำหนักผ้า : 250 g/m<sup>2</sup>

บริษัท สยามรุ่งเรือง จำกัด





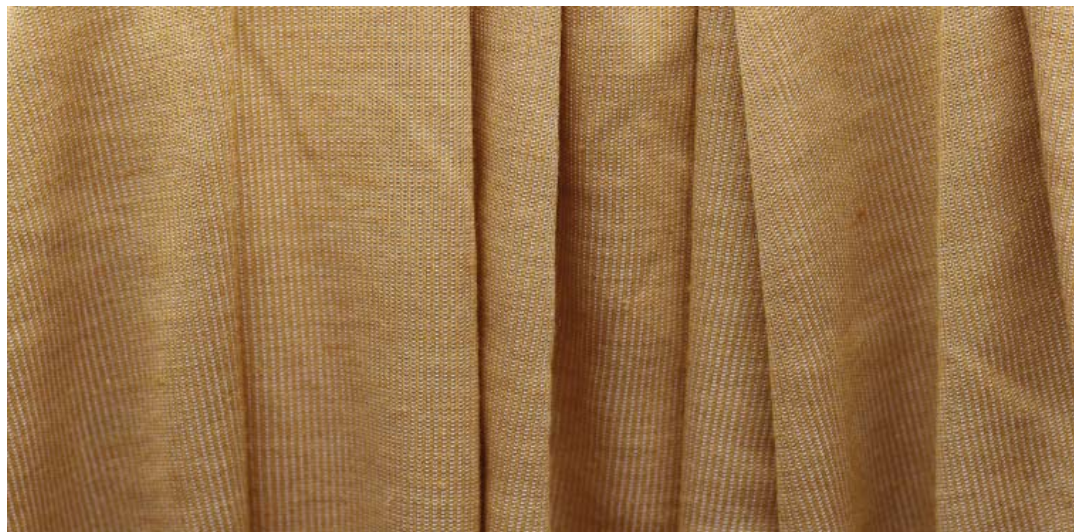
ผ้าไหมทอมือ ออกแบบลายริ้วและเฉดสีไล่ขนาดแตกต่างกัน เส้นด้ายไหมย้อมสีธรรมชาติจากมะเกลือ  
คราม และสับู่เลือด สำหรับพัฒนาเครื่องแต่งกายแฟชั่น

**ส่วนประกอบเส้นใยผ้า:** 100% Silk

**ความกว้างหน้าผ้า :** 40 Inch.

**น้ำหนักผ้า :** 76.5 g/m<sup>2</sup>

**กลุ่มทอผ้าไหมบ้านปราสาท**



ผ้าถัก ผสมผสานด้วยเส้นไหมใยสั้นปั่นควบเส้นใยแคชเมียร์ และเส้นใยพอลิเอสเตอร์ชนิดพิเศษที่มีความ  
เงามันสูง พื้นผิวผ้ามีความมันวาวสวยงาม เมื่อใส่ในสภาวะอากาศร้อนจะรู้สึกเย็น และจะรู้สึกอบอุ่น  
เมื่ออากาศหนาว สวมใส่สบาย สำหรับพัฒนาเครื่องแต่งกายแฟชั่น

**ส่วนประกอบเส้นใยผ้า:** 40% Silk 10% Cashmere 50% Polyester

**ความกว้างหน้าผ้า :** 70 Inch

**น้ำหนักผ้า :** 160 g/m<sup>2</sup>

**บริษัท ไทยอินเตอร์เน็ทแฟคตอรี จำกัด**





ผ้าสักสองหน้า ผสมผสานด้วยเส้นไหมและเส้นใยพอลิเอสเตอร์พื้นผิวด้านหน้าเป็นไหมใช้เทคนิคการตะกุงขนให้มีผิวสัมผัสที่นุ่มนวล ด้านหลังผ้าเป็นพอลิเอสเตอร์ที่ให้ความแข็งแรง สำหรับพัฒนาเครื่องแต่งกายแฟชั่น

**ส่วนประกอบเส้นใยผ้า:** 80% Silk 20% Polyester  
**ความกว้างหน้าผ้า :** 75 Inch.      **น้ำหนักผ้า :** 315 g/m<sup>2</sup>  
**บริษัท** แมเซอร์ลนิช จำกัด



ผ้าไหมทอมือ เทคนิคการใช้ด้ายฟุ้งให้ผ้าเนื้อหนา โปร่งบางในบางช่วงและยับย่นในผืนเดียวกัน ตกแต่งสำเร็จนุ่มลื่นสำหรับพัฒนาเครื่องแต่งกายแฟชั่น

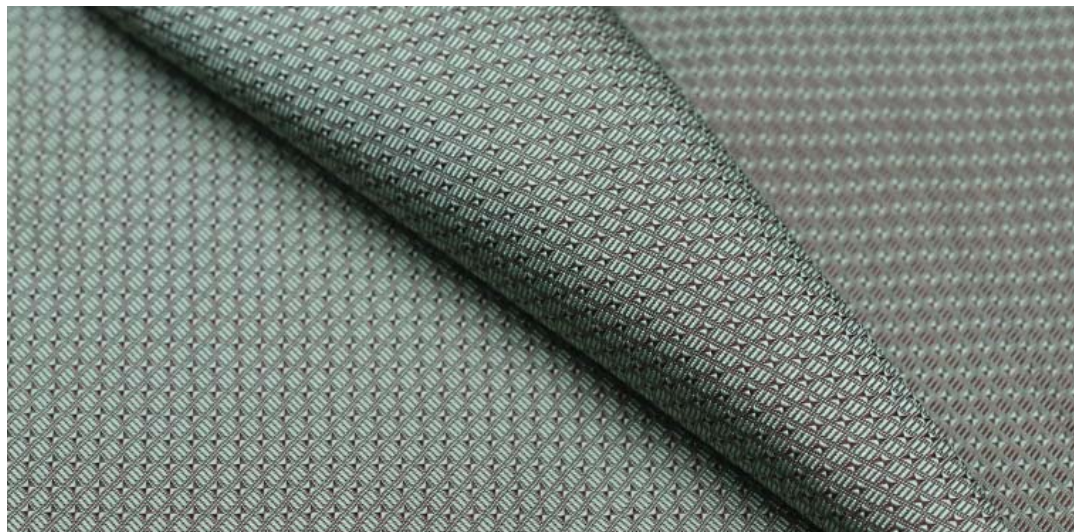
**ส่วนประกอบเส้นใยผ้า:** 75% Silk 25% Rayon  
**ความกว้างหน้าผ้า :** 40 Inch      **น้ำหนักผ้า :** 80 g/m<sup>2</sup>  
**บริษัท** ซีโธรไพรด์ก๊อช จำกัด





ผ้าฝ้ายทอผสมผสานด้วยไหมรวมกับเส้นใยสับปะรด จากธรรมชาติ ที่มีคุณสมบัติพิเศษ เรื่องความแข็งแรง คงทน เป็นวัสดุที่สวมใส่สบาย ระบายอากาศได้ดี ตกแต่งสำเร็จคุณสมบัติพิเศษนุ่มลื่น สำหรับพัฒนาเครื่องแต่งกายแฟชั่น

**ส่วนประกอบเส้นใยผ้า:** 80% Silk 15% Linen 5% Pineapple Leaves Fiber  
**ความกว้างหน้าผ้า :** 47 Inch.      **น้ำหนักผ้า :** 110 g/m<sup>2</sup>  
**บริษัท ไทยนำโชคเท็กซ์ไทล์ จำกัด**

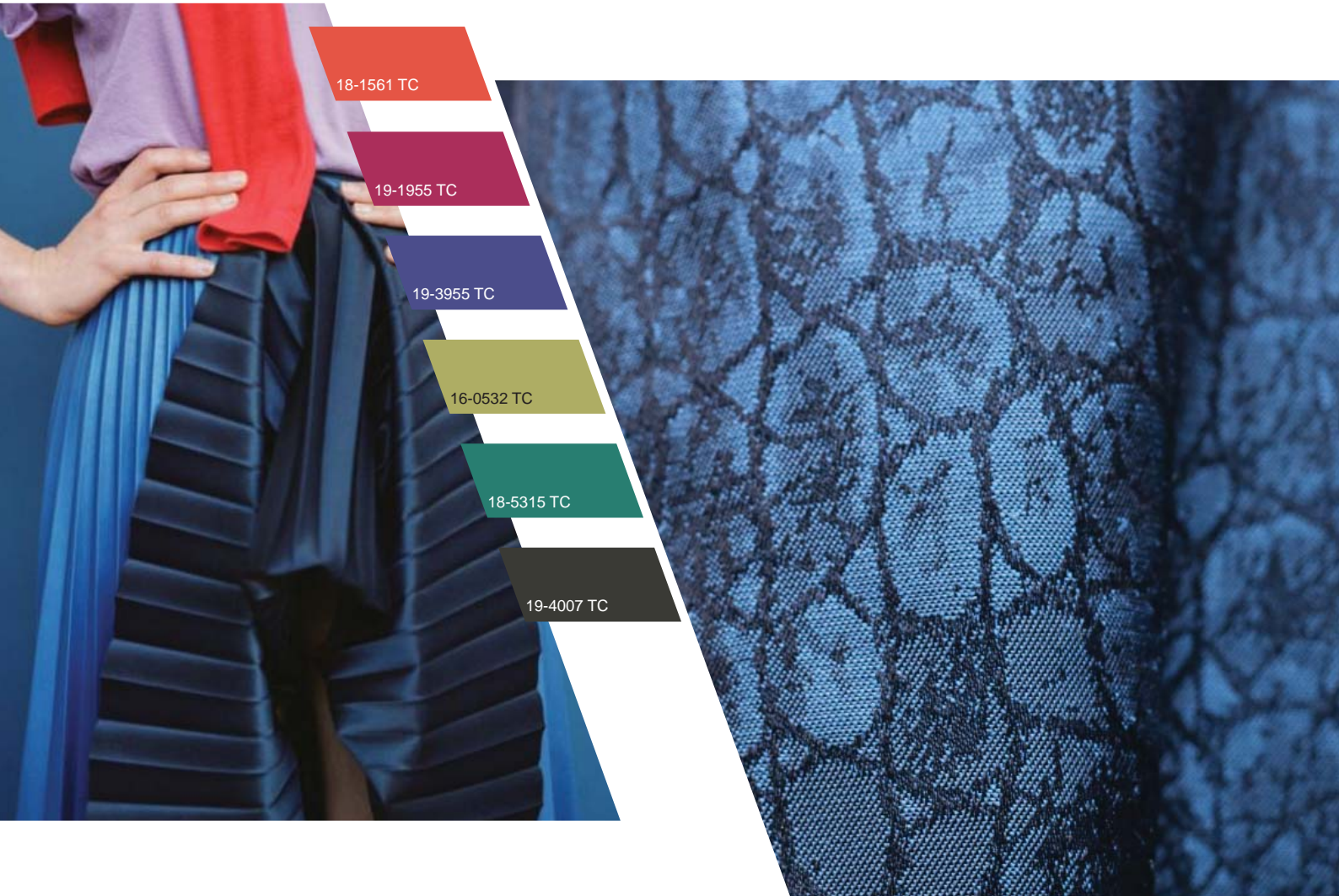


ผ้าไหมทอคืออบบี้ ออกแบบพื้นผิวให้แวววาว เงามาจากการใช้ไหมล้วน 100% และออกแบบลวดลาย ให้มีความร่วมสมัย สำหรับพัฒนาเครื่องแต่งกายแฟชั่น

**ส่วนประกอบเส้นใยผ้า:** 100% Silk  
**ความกว้างหน้าผ้า :** 40 Inch      **น้ำหนักผ้า :** 90 g/m<sup>2</sup>  
**ห้างหุ้นส่วนจำกัด ศรีไทยรุ่ง ร่วมกับ ห้างหุ้นส่วนจำกัด เดอะเนเชอรัล ซิลค์**



# ARTIFICE



## ค้นพบศิลปะของแสงสีในธรรมชาติ

ค้นพบความน่าตื่นตาตื่นใจของแสงสีที่เกิดจากความไม่ตั้งใจของแสงจากธรรมชาติ ด้วยการตีความอย่างสร้างสรรค์อย่างที่สุด

## โคโนสี

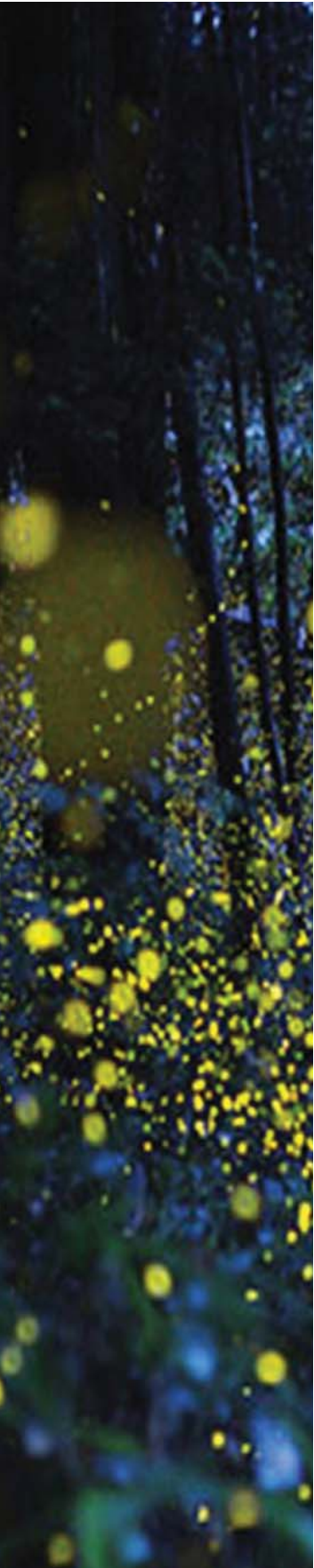
ความหลงใหลในความมืด ที่ถูกทำให้สว่างด้วยแสงจำเหนือธรรมชาติ หรือแสงจากไฟในเมืองใหญ่ เป็นการผสมผสานระหว่างสีทางศิลปะ วิทยาศาสตร์ และ เทคโนโลยี

## แนวทางการพัฒนาผ้า

หลักของการพัฒนาผ้า (Fabrics Development) คือ สิ่งของประดับตกแต่งบ้าน (Decorative) – ของล้ำค่า (Precious) – ลักษณะพิเศษเฉพาะตัว (Unique) – เกี่ยวกับวัฒนธรรม (Cultural) – การผสมผสานกับวัฒนธรรมอื่นๆ (Exotic) – นวัตกรรมใหม่ สร้างสรรค์สิ่งแปลกใหม่ (Innovative)



## ผลิตภัณฑ์ต้นแบบที่พัฒนาในเกรด Artifice



ผ้าทอมือ ทอผสมผสานด้วยเส้นไหมและเส้นด้ายไผ่ปั่นควบฝักตบขวา ย้อมสีธรรมชาติ ออกแบบลายทอที่มีโทนสีแบบเคลื่อนไหว ตกแต่งสำเร็จผ้าให้นุ่มลื่น พลิ้วไหว สำหรับพัฒนาผลิตภัณฑ์เครื่องแต่งกายแฟชั่น

**ส่วนประกอบเส้นใยผ้า:** 80% Silk 10% Bamboo 10% Hyacinth  
**ความกว้างหน้าผ้า :** 40 Inch.      **น้ำหนักผ้า :** 160 g/m<sup>2</sup>  
**บริษัท** คำไท ซิลค์ จำกัด



ผ้าทอมือ ทอผสมผสานด้วยไหมกับเส้นใยฟิลาเจน (เส้นใยเซลลูโลสสังเคราะห์ที่ผ่านการละลายฉีดเป็นเส้นไหม โดยผสมสารคอลลาเจน ให้คุณสมบัติการรักษาความชุ่มชื้น) สำหรับพัฒนาผลิตภัณฑ์เครื่องแต่งกายแฟชั่น

**ส่วนประกอบเส้นใยผ้า:** 75% Silk 25% Rayon  
**ความกว้างหน้าผ้า :** 38 Inch.      **น้ำหนักผ้า :** 130 g/m<sup>2</sup>  
**กลุ่มทอผ้าไหมธรรมชาติบ้านกู่กาสิงห์**







ผ้าถัก 2 หน้า ผสมผสานด้วยไหมเส้นใยสั้นปั่นควบเส้นใยแคชเมียร์ ตกแต่งสำเร็จผ้าให้มีคุณสมบัตินุ่ม สวมใส่สบาย สำหรับพัฒนาผลิตภัณฑ์เครื่องแต่งกายแฟชั่น

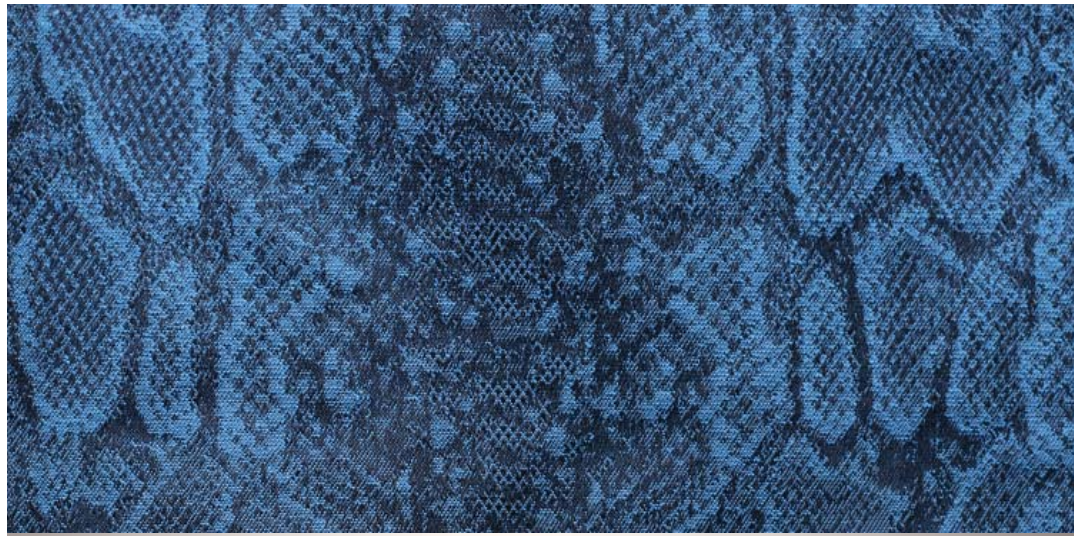
**ส่วนประกอบเส้นใยผ้า:** 45% Silk 10% Cashmere 45% Cotton  
**ความกว้างหน้าผ้า :** 72 Inch.      **น้ำหนักผ้า :** 178 g/m<sup>2</sup>  
**บริษัท สุวรรณพัตราเท็กซ์ไทล์ จำกัด ร่วมกับบริษัท นิตติ้งเวิลด์ จำกัด**



ผ้าถัก 2 หน้า ผสมผสานด้วยไหมเส้นใยสั้นปั่นควบเส้นใยแคชเมียร์ ตกแต่งสำเร็จด้านแบคทีเรีย ลด กลิ่นอับชื้นสำหรับพัฒนาผลิตภัณฑ์เครื่องแต่งกายแฟชั่น

**ส่วนประกอบเส้นใยผ้า:** 45% Silk 10% Cashmere 45% Cotton  
**ความกว้างหน้าผ้า :** 72 Inch.      **น้ำหนักผ้า :** 178 g/m<sup>2</sup>  
**บริษัท สุวรรณพัตราเท็กซ์ไทล์ จำกัด ร่วมกับ บริษัท นิตติ้งเวิลด์ จำกัด**





ผ้าทอแจ็กการ์ด ทอด้วยเปลือกไหมชั้นนอกที่มีความหยابออกแบบลวดลายเลียนแบบพื้นผิวหนังสัตว์ ตกแต่งสำเร็จนุ่มลื่น สำหรับพัฒนาเครื่องแต่งกายแฟชั่น เสื้อผ้าสตรี

ส่วนประกอบเส้นใยผ้า: 100% Silk

ความกว้างหน้าผ้า : 56 Inch.      น้ำหนักผ้า : 82 g/m<sup>2</sup>

ห้างหุ้นส่วนจำกัด เรือนไหม-ใบหม่อน ร่วมกับ บริษัท แอเซอร์ลันซ์ จำกัด



ผ้าทอมือ ผสมผสานด้วยเส้นไหมกับเส้นใยพิจาเจน ออกแบบพื้นผิวเรียบและเย็นในผืนเดียวกัน เนื้อผ้า โปร่งบางในบางช่วง ตกแต่งสำเร็จนุ่มลื่นสำหรับพัฒนาเครื่องแต่งกายแฟชั่น

ส่วนประกอบเส้นใยผ้า: 75% Silk 25% Rayon

ความกว้างหน้าผ้า : 40 Inch.      น้ำหนักผ้า : 80 g/m<sup>2</sup>

ห้างหุ้นส่วนจำกัด เพ็ญศิริไหมไทย





ผ้าไหมทอมือ ออกแบบลายทอให้มีความร่วมสมัย และตกแต่งสำเร็จให้ผ้ามีความนุ่มลื่น สวมใส่สบาย สำหรับพัฒนาเครื่องแต่งกายแฟชั่น

ส่วนประกอบเส้นใยผ้า: 100% Silk

ความกว้างหน้าผ้า : 39.5 Inch.      น้ำหนักผ้า : 104 g/m<sup>2</sup>

พรภินันท์ผ้าไทย



ผ้าทอพื้นผิวมีมิติ ทอผสมผสานด้วยเส้นด้ายไหมกับเส้นด้ายจากเส้นใยเซลลูโลสสังเคราะห์ได้แก่ เส้นใยที่ผสมคอลลาเจนให้ความชุ่มชื้น (FILAGEN®) และเส้นใยที่มีความอ่อนนุ่มผิวสัมผัสใกล้เคียงไหม (Bemberge™) ผ้ามีคุณสมบัติอ่อนนุ่มและรักษาความชุ่มชื้น เหมาะสำหรับพัฒนาเครื่องแต่งกายแฟชั่น

ส่วนประกอบเส้นใยผ้า: 14% Silk 86% Rayon (60% Bemberge™ 26% FILAGEN®)

ความกว้างหน้าผ้า : 74.2 Inch.      น้ำหนักผ้า : 123 g/m<sup>2</sup>

บริษัท จีพี สปินนิ่ง จำกัด





ผ้าไหมทอมือ ใช้เทคนิคการพิมพ์ลวดลายธรรมชาติจากลายหินอ่อน พิมพ์สีดำตัดกับสีฟ้าสร้าง  
ความลึกให้กับผิวของผ้า ตกแต่งสำเร็จให้ผิวสัมผัสนุ่มลื่น สำหรับพัฒนาเครื่องแต่งกายแฟชั่น

**ส่วนประกอบเส้นใยผ้า:** 100% Silk

**ความกว้างหน้าผ้า :** 42 Inch.

**น้ำหนักผ้า :** 80 g/m<sup>2</sup>

**บริษัท ซี.ซี.พี.เท็กซ์ไทล์ จำกัด**



ผ้าถักแจ็กการ์ด ถักผสมผสานด้วยเส้นไหม  
ผสมเส้นใยพอลิเอสเตอร์ และไนลอน พื้นผิวผ้า  
ยับย่นมีมิติ มีความยืดหยุ่นสูง สำหรับพัฒนา  
เครื่องแต่งกายแฟชั่น

**ส่วนประกอบเส้นใยผ้า:** 65% Silk

21% Polyester 14% Nylon

**ความกว้างหน้าผ้า :** 56 Inch.

**น้ำหนักผ้า :** 170 g/m<sup>2</sup>

**บริษัท แมเซอร์ลนิช จำกัด**





ผ้าไหมทอมือ ทอผสมผสานด้วยเส้นไหมใยสั้น และเส้นไหมใยยาว พื้นผิวผ้ามีความเงามันเหลือบ แสง ตกแต่งสำเร็จนุ่มลื่น พลิวไหว สำหรับพัฒนา เครื่องแต่งกายแฟชั่น

ส่วนประกอบเส้นใยผ้า : 100% Silk

ความกว้างหน้าผ้า : 40 Inch.

น้ำหนักผ้า : 115 g/m<sup>2</sup>

ลำพูนผ้าไหมไทย



ผ้าไหมทอมือลายยกดอก ทอด้วยเส้นไหมใยสั้น และเส้นไหมใยยาว พื้นผิวเงามันเหลือบแสงเป็น จุดบนลายยกดอก มีความร่วมสมัยผสมผสานกับ เอกลักษณ์ของท้องถิ่น สำหรับพัฒนาเครื่องแต่งกาย แฟชั่น

ส่วนประกอบเส้นใยผ้า : 100% Silk

ความกว้างหน้าผ้า : 39 Inch.

น้ำหนักผ้า : 230 g/m<sup>2</sup>

ลำพูนผ้าไหมไทย



## 3. Directory

### 1. กลุ่มทอผ้าไหมบ้านปราสาท (WEAVING GROUP-BANPRASATTHONG)

ที่อยู่/Address : 10/2 หมู่ 6 ถนนสุรินทร์-สังขะ ตำบลตาอ้ออง อำเภอเมืองจังหวัดสุรินทร์ 32000 / 10/2 Moo 6, Surin - Sangkha Road, Ta Ong, Mueang Surin, 32000  
เบอร์โทรศัพท์/Tel. 088 - 113 5618  
ประเภทสินค้า/Type of Product : ผ้าทอ ผ้าพันคอ ผ้าคลุมไหล่

### 2. กลุ่มทอผ้าไหมธรรมชาติมัดหมี่บ้านกู่กาสิงห์ (WEAVING GROUP-MUDMEEBANKUKASING)

ที่อยู่/Address : 107 หมู่ 1 ตำบลกู่กาสิงห์ อำเภอเกษตรวิสัย จังหวัดร้อยเอ็ด 45150 / 107 Moo 1, Tambon Ku Ka Sing. district Kaset Wisai Roi 45150  
เบอร์โทรศัพท์/Tel. 091 - 679 9837  
ประเภทสินค้า/Type of Product : ผ้าไหมทอมือ ผ้าพันคอ ผ้าคลุมไหล่

### 3. กลุ่มลำพูนผ้าไหมไทย (WEAVING GROUP-LAMPHUM THAI SILK)

ที่อยู่/Address : 8/2 ถนนพณิชยกิจตึกตึกพันศรีรังสรรค์ ตำบลในเมือง เขตเมือง จังหวัดลำพูน 51000 / 8/2 Pangitwongpanrangsang Road, Nai Mueang, Mueang Lumphum, Lumphum 51000  
เบอร์โทรศัพท์/Tel. 053 - 510 329, 089 - 755 9887  
E-mail : lamphumthaisilk@hotmail.com  
ประเภทสินค้า/Type of Product : ผ้าไหมยกดอกลำพูน ผ้าคลุมไหล่ผ้าไหมยกดอกลำพูน

### 4. บริษัท คำไทยซิลค์ จำกัด (COM THAI SILK CO.,LTD)

ที่อยู่/Address : 86/69 หมู่ที่ 4 แขวงอนุสาวรีย์ เขตบางเขน กรุงเทพมหานคร 10220 / 86/69 Moo 4, Anusawari, Bang Khen, Bangkok 10220  
เบอร์โทรศัพท์/Tel. 089 - 499 8832  
E-mail : nongcomethai@yahoo.com  
ประเภทสินค้า/Type of Product : ผ้าไหม ผ้าคลุมไหล่ไหม

### 5. บริษัท รามรุ่งอุตสาหกรรมสิ่งทอจำกัด (NGARM ROONG TEXTILE INDUSTRY CO.,LTD)

ที่อยู่/Address : 99/2 หมู่ 2 ถนนนครชัยกิจ ตำบลนาดี อำเภอเมืองสมุทรสาคร จังหวัดสมุทรสาคร 74000 / 99/2 Moo 2, Setthakij Road, Nadee, Mueang Samut sakhon, Samut sakhon, Thailand 7400  
เบอร์โทรศัพท์/Tel. 034 - 830 083, 084 - 159 6945 เบอร์โทรสาร/Fax. 034 - 830 086  
E-mail : surapong@nrtextile.com  
ประเภทสินค้า/Type of Product : ผ้าทอ

### 6. บริษัท จี อี พี สปินนิ่ง จำกัด (GEP SPINNING CO.,LTD)

ที่อยู่/Address : 2/85 อาคารบางนาคอมเพล็กซ์ทาวเวอร์ ชั้น 16 ซอยบางนา-ตราด 25 แขวงบางนา เขตบางนา กรุงเทพมหานคร 10260  
2/85 Bangna Complex Tower, 16th Floo, Soi Bangna-Trad 25, Bangna, Bangkok 10260  
เบอร์โทรศัพท์/Tel. 02 - 173 6459, 081 - 588 8544 เบอร์โทรสาร/Fax. 02 - 173 6458  
E-mail : info@gepspinning, ppongparat@gepspinning.com  
ประเภทสินค้า/Type of Product : เส้นใย เส้นด้ายคอลล่าเจน ผ้าทอ

### 7. บริษัท จุลไหมไทย จำกัด (CHUL THAI SILK.,LTD)

ที่อยู่/Address : 443 หมู่ 3 ถนนสมัคคีชัย ตำบลวังฆมู อำเภอเมือง จังหวัดเพชรบูรณ์ 67210 / 443 Moo 3, Samukkeechai Road, Wangchompoo, Mueang Phetchabun, Phetchabun 67210  
เบอร์โทรศัพท์/Tel. 056 - 771101-4, 084 - 135 7799 เบอร์โทรสาร/Fax. 056 - 771278  
E-mail : radachaya@gmail.com  
ประเภทสินค้า/Type of Product : เส้นด้าย ไหมเส้นใยยาว

### 8. บริษัท ซีซีพี เท็กซ์ไทล์ จำกัด (C.C.P. TEXTILE CO.,LTD)

ที่อยู่/Address : 85 หมู่ 1 ซอยวิรุณราษฎร์เศรษฐกิจ ตำบลอ้อมน้อย อำเภอกะหะมบน จังหวัดสมุทรสาคร 74130 / 85 Moo 1, Soi Wirumrat Satthakit, Om-noi, Kratumban, Samut Sakorn, 74130  
เบอร์โทรศัพท์/Tel. 093 - 249 9565 เบอร์โทรสาร/Fax. 02 - 810 0960  
E-mail : ccptextileprinting@gmail.com  
ประเภทสินค้า/Type of Product : พิมพ์ผ้าถักและผ้าทอ

### 9. บริษัท ซีโพรดักชันส์ จำกัด (CEDRO PRODUCTION.,LTD)

ที่อยู่/Address : 8/3 ถนนเชียงใหม่-สันกำแพง ตำบลท่าศาลา อำเภอเมืองเชียงใหม่ จังหวัดเชียงใหม่ 50000 / 8/3 Chiang Mai - Sankampaeng Road, Tasala, Mueang Chiang Mai, Chiang Mai 50000  
เบอร์โทรศัพท์/Tel. 053 - 116 777 - 8, 089 - 435 3770 เบอร์โทรสาร/Fax. 053 - 116 779  
E-mail : info@joliefemme.com  
ประเภทสินค้า/Type of Product : ผ้าไหม ผ้าพันคอไหม

### 10. บริษัท ดีดี เนเจอร์คราฟท์ จำกัด (DD NATURE CRAFT CO.,LTD)

ที่อยู่/Address : 4 หมู่ 6 หมู่บ้านสุดจิตต์นิเวศน์ ซอย 1 ตรอก 3 ถนนพระราม 2 แขวงแสมดำ เขตบางขุนเทียน กรุงเทพมหานคร 10150  
4 Moo 6, Soi 1 trok 3 Sudjitniwett, Rama 2 Road., Samae Dam, BangKhuntien, Bangkok 10150  
เบอร์โทรศัพท์/Tel. 02 - 284 1131, 081 - 447 5447 เบอร์โทรสาร/Fax. 02 - 848 1132  
E-mail : olive-dd@hotmail.com  
ประเภทสินค้า/Type of Product : ผ้าทอใยถักย้อมสีธรรมชาติ (Hemp Fabric Dyeing with Natural Dye)

### 11. ห้างหุ้นส่วนจำกัด เดอะเนเจอร์ซิลค์ (THE NATURAL SILK LTD.,PART)

ที่อยู่/Address : 18 ถนนมหาเสวก แขวงสุริยวงษ์ เขตบางรัก กรุงเทพมหานคร 10500 / 18 Mahesak Road, Suriyawong, Bang Rak, Bangkok 10500  
เบอร์โทรศัพท์/Tel. 02 - 233 9723, 081 - 821 8908 เบอร์โทรสาร/Fax. 02 - 236 4087  
E-mail : thenaturalsilk@yahoo.com  
ประเภทสินค้า/Type of Product : ผ้าไหม

### 12. บริษัท ไทยนำโชคเท็กซ์ไทล์ จำกัด (THAI NUM CHOKE TEXTILE CO.,LTD)

ที่อยู่/Address : 99 หมู่ 2 ซอยบางเมฆขาว ถนนสุขุมวิท ตำบลท้ายบ้าน อำเภอเมือง จังหวัดสมุทรปราการ 10280 / 99 Moo 2, Soi Bang Make Kao, Tai Ban, Mueang Samut Prakan, Samut Prakan 10280  
เบอร์โทรศัพท์/Tel. 02 - 389 2377-9, 081 - 441 4867 เบอร์โทรสาร/Fax. 02 - 387 0883  
E-mail : bandidp@gmail.com  
ประเภทสินค้า/Type of Product : ปั่นเส้นด้าย ทอผ้า

### 13. บริษัท ไทยอินเตอร์ไนท์แฟคทอรี จำกัด (THAI INTERKNIT FACTORY CO.,LTD)

ที่อยู่/Address : 23/1 หมู่ 3 ถนนเพชรเกษม ตำบลท่าตลาด อำเภอสามพราน จังหวัดนครปฐม 73110 / 23/1 Moo 3, Phetkasem Road, Tha Talad, Samphan, Nakhonpathom 73110  
เบอร์โทรศัพท์/Tel. 034 - 325 312 - 18 เบอร์โทรสาร/Fax. 034 - 325 312 - 18 Ext. 104  
E-mail : thanwa@thaiinterknit.co.th  
ประเภทสินค้า/Type of Product : ผ้าถัก (Circular Knit) Interlock, single Jersey, Jacquards, Stripers, French Terry and Etc

**14. บริษัท เนเชอรัลนิช จำกัด (NATURAL NICHE CO., LTD.)**

ที่อยู่/Address : 10/39 ซอยพญาเกล้า 43 ถนนพญาเกล้า แขวงบางค้อ เขตจอมทอง กรุงเทพมหานคร 10500 / 10/39 Soi Wutthakat 43, Wutthakat Road, Bang Kho, Chom Thong, Bangkok 10500  
 เบอร์โทรศัพท์/Tel. 089 - 816 4465 เบอร์โทรสาร/Fax. 02 - 236 4087  
 E-mail : nattawatni@gmail.com  
 ประเภทสินค้า/Type of Product : ทอผ้า

**15. บริษัท บุษบา คราฟท์ แอนด์ ดีไซน์ จำกัด (BUSABA CRAFT & DESIGN Co.LTD)**

ที่อยู่/Address : 773/3 ซอยประจักษ์ 22 ถนนประจักษ์ แขวงวงศ์สว่าง เขตบางซื่อ กรุงเทพมหานคร 10800 / 773/3 Soi Prachachuen 22, Prachachuen Road, Wong Sawang, Bang Sue, Bangkok 10800  
 เบอร์โทรศัพท์/Tel. 081 - 751 1703 เบอร์โทรสาร/Fax. 02 - 913 7015  
 E-mail : busabaonline@gmail.com  
 ประเภทสินค้า/Type of Product : ทอผ้า ผู้ผลิตสินค้าสิ่งทอสำเร็จรูป กระเป๋า

**16. บริษัท บุลเลียนเท็กซ์ จำกัด (BULLIONTEX CO., LTD)**

ที่อยู่/Address : 437/21-22 ถนนท่าดินแดง แขวงสมเด็จพระเจ้าพี่นางเธอ เขตคลองสาน กรุงเทพมหานคร 10600 (สำนักงาน) / 65/1 หมู่ 8 ตำบลท่าเสา อำเภอกระทุ่มแบน จังหวัดสมุทรสาคร 74110 (โรงงาน)  
 437/21-22 Tha Din Daeng Road, Somdet Chao Praya, Khlong san, Bangkok 10600 (Office) / 65/1 Moo 8, Tha sao, Krathum Baen, Samut Sakhon 74110 (Factory)  
 เบอร์โทรศัพท์/Tel. 02 - 863 1260 (สำนักงาน), 034 - 44 7088 (โรงงาน) เบอร์โทรสาร/Fax. 02 - 863 1277 (สำนักงาน), 034 - 447 087 (โรงงาน)  
 E-mail : dev@bulliontex.com  
 ประเภทสินค้า/Type of Product : ผู้ผลิตและจัดจำหน่ายผ้าโพลีเอสเตอร์

**17. บริษัท นันท์ผ้าไทย (WEAVING GROUP-PORNPINUN THAI FABRIC)**

ที่อยู่/Address : 90 หมู่ 3 แขวงจอมพระ เขตลุ่มระวี จังหวัดสุรินทร์ 32180 / 90 Moo 3, Lumravee, Chom Phra, Surin 32180  
 เบอร์โทรศัพท์/Tel. 092 - 932 0525  
 ประเภทสินค้า/Type of Product : ทอผ้า ผ้าไหม ผ้าฝ้าย

**18. หัวหุ้นส่วนจำกัด เพ็ญศรีไหมไทย (PENSIRI THAI SILK LTD.,PART)**

ที่อยู่/Address : 123 ถนนลำพูน-ดอยติ ตำบลเวียงยอง อำเภอเมือง จังหวัดลำพูน 51000 / 123 Lamphun- Doti Road, Wiang Yong, Muang Lamphun, Lamphun 51000  
 เบอร์โทรศัพท์/Tel. 053 - 510 524 , 081 - 881 4730 เบอร์โทรสาร/Fax. 053 - 510 126  
 E-mail : pensirithaisilk@gmail.com, chearachote@gmail.com  
 ประเภทสินค้า/Type of Product : ผ้าไหมทอยกดอก

**19. หัวหุ้นส่วนจำกัด เรือนไหม-ใบหม่อน (RUENMAI-BAIMON LTD.,PART)**

ที่อยู่/Address : 162, 164 ถนนจิตรบำรุง ตำบลในเมือง อำเภอเมือง จังหวัดสุรินทร์ 32000 / 162, 164 Chit Bamrung Road, Nai mueang, Mueang Surin, Surin 32000  
 เบอร์โทรศัพท์/Tel. 044 - 511 348, 061 - 265 5649  
 E-mail : ruenmai@yahoo.com  
 ประเภทสินค้า/Type of Product : เส้นใย เส้นด้าย ผ้าทอ ฟอกย้อม ตกแต่งสำเร็จ

**20. หัวหุ้นส่วนจำกัด ศรีไทยรุ่ง (SRI THAO ROONG LTD.,PART)**

ที่อยู่/Address : 20-2 ถนนมเหล็ก แขวงสุริยวงศ์ เขตบางรัก กรุงเทพมหานคร 10500 / 20-2 Mahesak Road, Suriyawong, Bang Rak, Bangkok 10500  
 เบอร์โทรศัพท์/Tel. 02 - 231 383 - 4, 081 - 812 1218 เบอร์โทรสาร/Fax. 02 - 236 4087  
 E-mail : thenaturalsilk@yahoo.com  
 ประเภทสินค้า/Type of Product : ผลิตเส้นด้าย ไหมเส้นใยยาว

**21. บริษัท สเปน ซิลค์ เวิลด์ จำกัด (SPUM SILK WORLD CO.,LTD)**

ที่อยู่/Address : 724 หมู่ 5 ถนนสุขุมวิท ตำบลท้ายบ้าน อำเภอเมือง จังหวัดสมุทรปราการ 10280 / 724 Moo 5, Soi Pracha, Sukhumvit Road, Tai Ban Mueang, Samut Prakan, 10280  
 เบอร์โทรศัพท์/Tel. 02 - 703 9356 - 8 , 081 - 733 2093 เบอร์โทรสาร/Fax. 02 - 389 5604  
 E-mail : pajaree@spunsilkworld.com  
 ประเภทสินค้า/Type of Product : เส้นไหมปั่น (เส้นไหมปั่นสีธรรมชาติ) เส้นไหมปั่นผสม (เส้นไหมปั่นผสมกับเส้นใยประเภทอื่น เช่น ฝ้าย ขนแกะ แคชเมียร์ โยไฟ ลินิน เรยอน โยสังเคราะห์) เส้นไหมผสมแรงค์ (Silk Melange Yarn) เส้นไหมจากขนอย (Silk Noil Yarn) เส้นไหมอีรี่ (Eri-Silk Yarn)

**22. บริษัท สยามรุ่งเรือง จำกัด (SIAM RUNG RUENG CO.,LTD)**

ที่อยู่/Address : 30/3 หมู่ 4 ซอยราวี 42 ถนนติวานนท์ แขวงตลาดขวัญ เขตเมือง จังหวัดนนทบุรี 11000 / 30/3 Moo 4, Soi Rewadee 42, Tiwanon Road, Talad Kwan, Mueang Nonthaburi, Nonthaburi 11000  
 เบอร์โทรศัพท์/Tel. 053 - 510 524, 083 - 244 9848 เบอร์โทรสาร/Fax. 02 - 588 5491  
 E-mail : dewalafashion@gmail.com  
 ประเภทสินค้า/Type of Product : ทอผ้า

**23. บริษัท สุวรรณพัตราเท็กซ์ไทล์ จำกัด (SUWANPHATRA TEXTILE CO.,LTD)**

ที่อยู่/Address : 6 ตรอกไกร ถนนวานิช 1 แขวงจักรวรรดิ เขตสัมพันธวงศ์ กรุงเทพมหานคร 10100 / 6 Trok Krai, Wanich 1 Road, Chakrawad, Samphantawong, Bangkok 10100  
 เบอร์โทรศัพท์/Tel. 02 - 222 7575, 083 - 502 5465 เบอร์โทรสาร/Fax. 02 - 224 0666  
 E-mail : norathep@gmail.com  
 ประเภทสินค้า/Type of Product : ผ้าถัก

**24. บริษัท อาร์ที จำกัด (R3 CO., LTD)**

ที่อยู่/Address : 89/7 หมู่ 8 ถนนสุขุมวิท ตำบลนาจอมเทียน อำเภอสัตหีบ จังหวัดชลบุรี 20250 / 89/7 Moo 8, Sukhumvit Road, Na Jomtien, Sattahip, Chonburi 20250  
 เบอร์โทรศัพท์/Tel. 038 - 053 238 - 9, 084 - 080 1556 เบอร์โทรสาร/Fax. 038 - 053 234  
 E-mail : r3\_dye@anitasilk.com  
 ประเภทสินค้า/Type of Product : ผ้าทอ

**25. บริษัท ไอ.ดี.นิตติ้ง จำกัด (I.D. KNITTING CO.,LTD)**

ที่อยู่/Address : 17/15 หมู่ 6 ตำบลอ้อมใหญ่ อำเภอสภาพาน จังหวัดนครปฐม 73160 / 17/15 Moo 6, Oam-Yai, Samphran, Nakhonpathom 73160  
 เบอร์โทรศัพท์/Tel. 02 - 810 1695 - 6, 082 - 356 7356 เบอร์โทรสาร/Fax. 02 - 810 1998  
 E-mail : kraikiku@ksc.th.com  
 ประเภทสินค้า/Type of Product : ผลิตผ้ายัด (Circular Knitted Fabrics)

## คณะกรรมการ

- |                           |   |                            |
|---------------------------|---|----------------------------|
| 1. นางเพ็ญศรี ทองพคุณ     | ผู้อำนวยการกองพัฒนาอุตสาหกรรมรายสาขา 1          | ประธานกรรมการ              |
| 2. นางสาวณกุล ศิริทรงธรรม | นักวิชาการอุตสาหกรรมชำนาญการพิเศษ พส.กพข.1 กสอ. | กรรมการ                    |
| 3. นางอร ทิชะพันธุ์       | นักวิชาการอุตสาหกรรมชำนาญการพิเศษ ศก.9 กสอ.     | กรรมการ                    |
| 4. นางวิภา คุณาวีวัฒน์    | เจ้าพนักงานวิทยาศาสตร์ชำนาญาน พส.กพข.1 กสอ.     | กรรมการและเลขานุการ        |
| 5. นางสาวกศณมณ หวนโรสม    | นักวิทยาศาสตร์ปฏิบัติการ พส.กพข.1 กสอ.          | กรรมการและผู้ช่วยเลขานุการ |

## คณะผู้จัดทำ

- |                                   |  |
|-----------------------------------|--|
| 1. นางสุกธินี พุ่มกา              | ผู้อำนวยการ สถาบันพัฒนาอุตสาหกรรมสิ่งทอ                            |
| 2. นายประติษฐ์ รัตนวิจิตรศิลป์    | รองผู้อำนวยการ สถาบันพัฒนาอุตสาหกรรมสิ่งทอ                         |
| 3. ดร.ชาลชัย สิริเกษมเลิศ         | ผู้อำนวยการฝ่ายส่งเสริมเทคโนโลยี                                   |
| 4. นางสาวพิรพร พลสวัสดิ์          | ผู้อำนวยการฝ่ายศูนย์วิเคราะห์ทดสอบสิ่งทอ                           |
| 5. นางสาวดา ยิ้มให้ผล             | ผู้จัดการฝ่ายส่งเสริมเทคโนโลยี                                     |
| 6. นายรัชชก ทองเจริญ              | ผู้จัดการศูนย์พัฒนาผลิตภัณฑ์สิ่งทอ                                 |
| 7. นายณรงค์ศักดิ์ อินถานนท์       | หัวหน้าฝ่ายผลิตภัณฑ์พัฒนาผลิตภัณฑ์สิ่งทอ                           |
| 8. นางสาวกรรวิภา กันทะ            | นักวิจัยพัฒนา ศูนย์พัฒนาผลิตภัณฑ์สิ่งทอ                            |
| 9. นางสาวกฤษณันท์ มณีสุรัตน์      | นักวิจัยพัฒนา ศูนย์พัฒนาผลิตภัณฑ์สิ่งทอ                            |
| 10. นางสาวจุฑารัตน์ รอดอินทร์     | นักวิจัยพัฒนา ศูนย์พัฒนาผลิตภัณฑ์สิ่งทอ                            |
| 11. นายวรวิทย์ พัฒนสินะกุล        | นักวิจัยพัฒนา ศูนย์พัฒนาผลิตภัณฑ์สิ่งทอ                            |
| 12. นายณรัช พรนิธิบุญ             | นักวิจัยพัฒนา ศูนย์พัฒนาผลิตภัณฑ์สิ่งทอ                            |
| 13. นางสาวธัญญา อัครชาติศรี       | นักวิจัยพัฒนา ศูนย์พัฒนาผลิตภัณฑ์สิ่งทอ                            |
| 14. นางปริญญานันท์ นัททอง         | เจ้าหน้าที่ฝ่ายส่งเสริมเทคโนโลยี                                   |
| 15. นางสาววันวิสาข์ นิมิตรธานันท์ | เจ้าหน้าที่พัฒนาบุคลากรทางการออกแบบแฟชั่น                          |
| 16. นางทิพวรรณ พาณิชการ           | ผู้จัดการห้องทดสอบสิ่งทอและเคมีวิเคราะห์ ศูนย์วิเคราะห์ทดสอบสิ่งทอ |
| 17. นางจุฑามาศ โทเมนไทย           | ผู้เชี่ยวชาญศูนย์วิเคราะห์ทดสอบสิ่งทอ                              |
| 18. นางสาวบุญยาพร คำคุณ           | ผู้เชี่ยวชาญศูนย์วิเคราะห์ทดสอบสิ่งทอ                              |
| 19. นางสาวสนธิลักษณ์ สุขะสุนธ์    | วิศวกรโครงการ  |
| 20. นางสาวอุทัยวรรณ เอื้ออารีพร   | เจ้าหน้าที่ประสานงานโครงการ  |

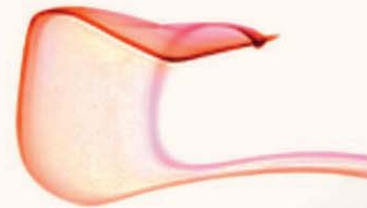








# Modern Thai Silk



[www.thaitextile.org](http://www.thaitextile.org)  
e-mail : [info@thaitextile.org](mailto:info@thaitextile.org)  
Tel : 0-2713-5492-9