



## **Modern Thai Silk**

---

ทำเนียบผลิตภัณฑ์ต้นแบบ  
การพัฒนาผลิตภัณฑ์ไหมไทยร่วมสมัย  
ฤดูกาล Autumn/Winter 2017-2018

# คำนำ



โดย กรมส่งเสริมอุตสาหกรรม กระทรวงอุตสาหกรรม

หนังสือ Modern Thai Silk แนวทางการออกแบบใหม่ไทยร่วมสมัยฉบับนี้ ได้รวบรวมเนื้อหาอันเป็นสาระสำคัญในการออกแบบผ้าไหมไทย เสื้อผ้าสำเร็จรูป และเครื่องสิ่งทอที่ทำจากไหมไทย สำหรับผู้ผลิตผ้าไหม องค์กร หน่วยงานภาครัฐกิจ นักออกแบบ ห้องเสื้อที่มีไหมเป็นวัสดุในการออกแบบผลิตชิ้นงานไปจนถึงนักศึกษาหรือผู้ที่สนใจในเรื่องไหมไทยร่วมสมัย

หนังสือฉบับนี้ มีที่มาจากการศึกษาวิจัยพฤติกรรมผู้บริโภคไหมไทยทั้งในประเทศและต่างประเทศ โดยนำข้อมูลที่ได้จากโครงการ “กิจกรรมศึกษาวิจัยและพัฒนาต้นแบบใหม่ไทยร่วมสมัย (Modern Thai Silk)” ของสำนักงานบริหารและพัฒนาองค์ความรู้ (องค์การมหาชน) ที่มีการศึกษาวิจัยวิเคราะห์และสังเคราะห์ จนได้อัตลักษณ์ข้อจำกัดการใช้ไหมไทย และโอกาสทางธุรกิจของไหมไทย นำมาสู่การถ่ายทอดเนื้อหาสาระที่สำคัญในรูปแบบของหนังสือ Modern Thai Silk

กรมส่งเสริมอุตสาหกรรม กระทรวงอุตสาหกรรม ร่วมกับสถาบันพัฒนาอุตสาหกรรมสิ่งทอได้ปรับแนวทางการออกแบบใน กิจกรรม Modern Thai Silk ระยะที่ 3 ภายใต้โครงการพัฒนาผลิตภัณฑ์เพื่อให้สอดคล้องกับความต้องการของตลาด ปีงบประมาณ 2559 จนได้เป็นหนังสือแนวทางการออกแบบเพื่อนำเสนอแนวโน้มของสี และลักษณะพื้นผิวผ้า ที่ใช้สำหรับฤดูกาล Autumn/Winter 2017 - 2018 ผู้ที่สนใจสามารถนำไปปรับใช้ให้เป็นประโยชน์ได้ทั้งในเชิงธุรกิจ และในเชิงวิชาการ อีกทั้งยังสร้างความเข้าใจให้สาธารณชนได้เล็งเห็นถึงคุณค่า คุณสมบัติ และวิธีใช้ไหมไทยที่แท้จริง แตกต่าง จากทัศนคติและมุมมองเดิมๆ เกี่ยวกับไหมไทย ที่เป็นผ้าที่เหมาะสมสำหรับคนมีอายุ หรือข้าราชการ เนื้อผ้าดูแข็ง มีรูปแบบและลวดลายไม่ทันสมัย ไม่มีการพัฒนา หากโอกาสการใช้งานได้น้อย และดูแลรักษายาก ซึ่งทางโครงการฯ ได้เน้นถึงการแก้ไขทัศนคติเดิมๆ เหล่านี้ เพื่อให้เกิดการพัฒนาเป็นต้นแบบใหม่ไทยร่วมสมัย อันจะเป็นประโยชน์ต่อทุกภาคส่วนต่อไปในอนาคต

# สารบัญ

1. ความเป็นมา และเป้าหมายของการพัฒนา Modern Thai Silk	3
กว่าจะมาเป็น Modern Thai Silk	
ผ้าไหมไทยมาจากไหน	3
ผ้าไหมไทย พัฒนาสู่สากล	4
2. แนวคิดของการออกแบบ	5
2.1 การพัฒนาผลิตภัณฑ์ผ้าฝ้าย ฤดูกาล Autumn/Winter 2017-2018	8
การพัฒนาในเทรนด์ Techno - Fashion	8
การพัฒนาในเทรนด์ Techno - Function	18
การพัฒนาในเทรนด์ Techno - Future	26
2.2 การพัฒนาผลิตภัณฑ์เส้นด้าย ฤดูกาล Autumn/Winter 2017-2018	30
2.3 การพัฒนาผลิตภัณฑ์ผ้าฝ้าย ฤดูกาล Spring/Summer 2017	34
การพัฒนาในเทรนด์ Whisper	34
การพัฒนาในเทรนด์ Flavour	36
3. Directory	38



# 1. ความเป็นมา และเป้าหมายของการพัฒนา Modern Thai Silk

## 1.1 กว่าจะมาเป็น Modern Thai Silk

การพัฒนาต้นแบบไหมไทยร่วมสมัย (Modern Thai Silk) เป็นโครงการที่ เล็งเห็นถึงความสำคัญ ในการส่งเสริมมูลค่าเพิ่มของผ้าไหมไทยให้สูงขึ้น โดยการสนับสนุนให้ผู้ประกอบการ ผู้ผลิต และนักออกแบบ ที่เกี่ยวข้องกับผ้าไหมไทยได้เรียนรู้ เข้าใจถึงการสร้างมูลค่าเพิ่มของผลิตภัณฑ์ โดยได้รับคำปรึกษาจาก ผู้เชี่ยวชาญรอบด้าน มีข้อมูลวัตถุดิบ วัสดุ แนวทางการออกแบบ และเทรนด์การออกแบบของต่างประเทศ ซึ่งทำให้เกิดเข้าใจถึงแนวคิดเชิงลึก สามารถนำไปสร้างความแตกต่างของผลิตภัณฑ์ สร้างมูลค่าเพิ่ม และสร้างการยอมรับในระดับสากลของผ้าไหมไทย และเป็นการกระตุ้นให้เกิดความต้องการบริโภคไหมไทยของประชาชนทั่วไปเพิ่มมากขึ้น

## 1.2 ผ้าไหมไทยมาจากไหน

ผ้าไหมแพรวพรรณอันงดงามล้ำค่า มีถิ่นกำเนิดในประเทศจีนและประเทศอินเดีย การทอผ้าไหมมีขึ้นในราว 2,640 ปี ก่อนคริสตกาล และพ่อค้าชาวจีนเป็นผู้เผยแพร่ผ้าไหมสู่พื้นที่อื่นในแถบเอเชียจากการเดินทางค้าขายจนเกิดเป็นเส้นทางสายไหม สำหรับประเทศไทยนักโบราณคดีพบหลักฐานที่แหล่งโบราณคดีบ้านเชียง ซึ่งบ่งชี้ว่ามีการใช้ผ้าไหมมาเมื่อประมาณ 3,000 ปีก่อน การทอผ้าไหมในประเทศไทยในอดีตมีการทำกันในครัวเรือนเพื่อใช้เอง หรือทำขึ้นเพื่อใช้ในงานพิธี เช่น งานบุญ งานแต่งงาน ต่อมาในรัชสมัยของพระบาทสมเด็จพระจุลจอมเกล้าเจ้าอยู่หัว (รัชกาลที่ 5) จึงดำริส่งเสริมให้ใช้ผ้าไหม และส่งเสริมการปลูกหม่อนเลี้ยงไหม หลังสงครามโลกครั้งที่สอง นาย เจมส์ แฮร์ริสัน วิศวกร ทอมป์สัน ชาวสหรัฐอเมริกาหรือที่คนไทยรู้จักในนามว่า จิม ทอมป์สัน ซึ่งเป็นผู้ที่ให้ความสนใจผลงานด้านศิลปะ ในแถบภาคตะวันออกเฉียงเหนือของไทย ได้ซื้อผ้าไหมไทยลวดลายต่างๆ เก็บสะสมไว้ และทำการศึกษาลวดลายผ้าไหมในหมู่บ้านที่เป็นแหล่งการผลิตผ้า และได้เข้ามาสนับสนุนให้ชาวบ้านในชุมชนทอผ้าไหม สามารถสร้างรายได้ให้ชาวบ้านมากขึ้น หลังจากนั้นได้มีการปรับปรุงผ้าไหมไทยโดยใช้หลักการตลาด การผลิต เพื่อขยายตลาด และทำการบุกเบิกผ้าไหมของไทยไปสู่ตลาดต่างประเทศ โดยเฉพาะสหรัฐอเมริกา และแพร่เข้าสู่วงการภาพยนตร์ของชาติตะวันตก และละครบรอดเวย์



## 1.3 ผ้าไหมไทย พัฒนาสู่สากล

เส้นไหมพันธุ์ไทยมีความเป็นเนื้อนุ่ม นุ่ม และยืดหยุ่นดี มีขนาดเส้นไหมต่างกันอย่างสม่ำเสมอ เมื่อนำมาทอผ้าไหม ทำให้เกิดปุ่มปมที่สม่ำเสมอตลอดทั้งผืนผ้า ทำให้มีความเป็นเอกลักษณ์พิเศษของผ้าไหมไทยได้อย่างมีเสน่ห์ในสายตาชาวโลก ผ้าไหมไทยมีกระบวนการย้อมสีแบบ yarn dye (ย้อมเส้นไหมก่อนการทอเป็นผืนผ้า) จึงทำให้ผ้าไหมไทยมีสีสันที่สวยงาม เพราะเมื่อแสงกระทบผ้าไหมจะเกิดการหักเหของแสงขึ้น ปัจจุบันสินค้าไหมไทยที่มีการส่งออกไปยังตลาดโลกจะประกอบด้วย

- ผืนผ้าไหม
- ผลิตภัณฑ์เคหะสิ่งทอ
- เส้นไหมปั่นหรือที่เรียกว่าสปินซิลค์

- ผลิตภัณฑ์ไหม เช่น เสื้อผ้าสำเร็จรูปทั้งของสุภาพสตรีและสุภาพบุรุษ เครื่องใช้ตกแต่งบ้าน ผ้าพันคอ เนคไท เป็นต้น กรมหม่อนไหมได้ส่งเสริมคุณค่าของผ้าไหมไทยสู่ความเป็นสากลโดยประกาศใช้ตราสัญลักษณ์กษัตริย์พระราชทานสำหรับเป็นเครื่องหมายรับรองคุณภาพและมาตรฐานผ้าไหมไทยบนผ้าไหมทุกชิ้น ติดลงบนผ้าไหมไทยที่ได้รับการรับรองแล้วทุกๆ 1 เมตร เพื่อให้ผู้ซื้อมั่นใจว่า เป็นผ้าไหมไทยที่ผลิตในเมืองไทยเท่านั้น

โดยตราสัญลักษณ์นกยูงพระราชทานแบ่งออกเป็น 4 ประเภท ได้แก่



#### Royal Thai Silk : นกยูงสีทอง

- ใช้เส้นไหมพันธุ์ไทยพื้นบ้านเป็นทั้งเส้นพุ่งและเส้นยืน
- เส้นไหมต้องสาวด้วยมือผ่านพงสาวลงภาชนะ
- ทอด้วยกี่ทอมือแบบพื้นบ้านชนิดพุ่งกระสวยด้วยมือ
- ย้อมด้วยสีธรรมชาติ หรือสีเคมีที่ไม่ทำลายสิ่งแวดล้อม
- ต้องผลิตในประเทศไทยเท่านั้น

#### Classic Thai Silk : นกยูงสีเงิน

- ใช้เส้นไหมพันธุ์ไทยพื้นบ้านหรือพันธุ์ไทยปรับปรุงเป็นเส้นพุ่งและ/หรือเส้นยืน
- เส้นไหมต้องสาวด้วยมือหรือสาวด้วยอุปกรณ์ที่ใช้มอเตอร์ขับเคลื่อนไม่เกิน 5 แรงม้า
- ทอด้วยกี่ทอมือชนิดพุ่งกระสวยด้วยมือหรือกึ่งระตุกก็ได้
- ย้อมด้วยสีธรรมชาติ หรือสีเคมีที่ไม่ทำลายสิ่งแวดล้อม
- ต้องผลิตในประเทศไทยเท่านั้น



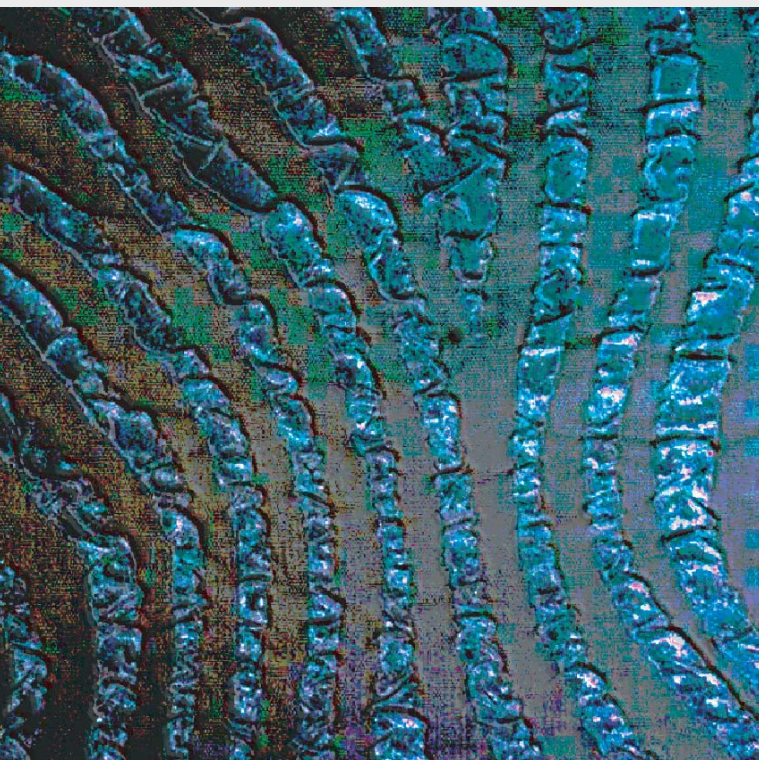
#### Thai Silk : นกยูงสีน้ำเงิน

- ใช้เส้นไหมแท้เป็นทั้งเส้นพุ่งและเส้นยืน
- ทอด้วยกี่แบบใดก็ได้
- ย้อมด้วยสีธรรมชาติ หรือสีเคมีที่ไม่ทำลายสิ่งแวดล้อม
- ต้องผลิตในประเทศไทยเท่านั้น



#### Thai Silk Blend : นกยูงสีเขียว

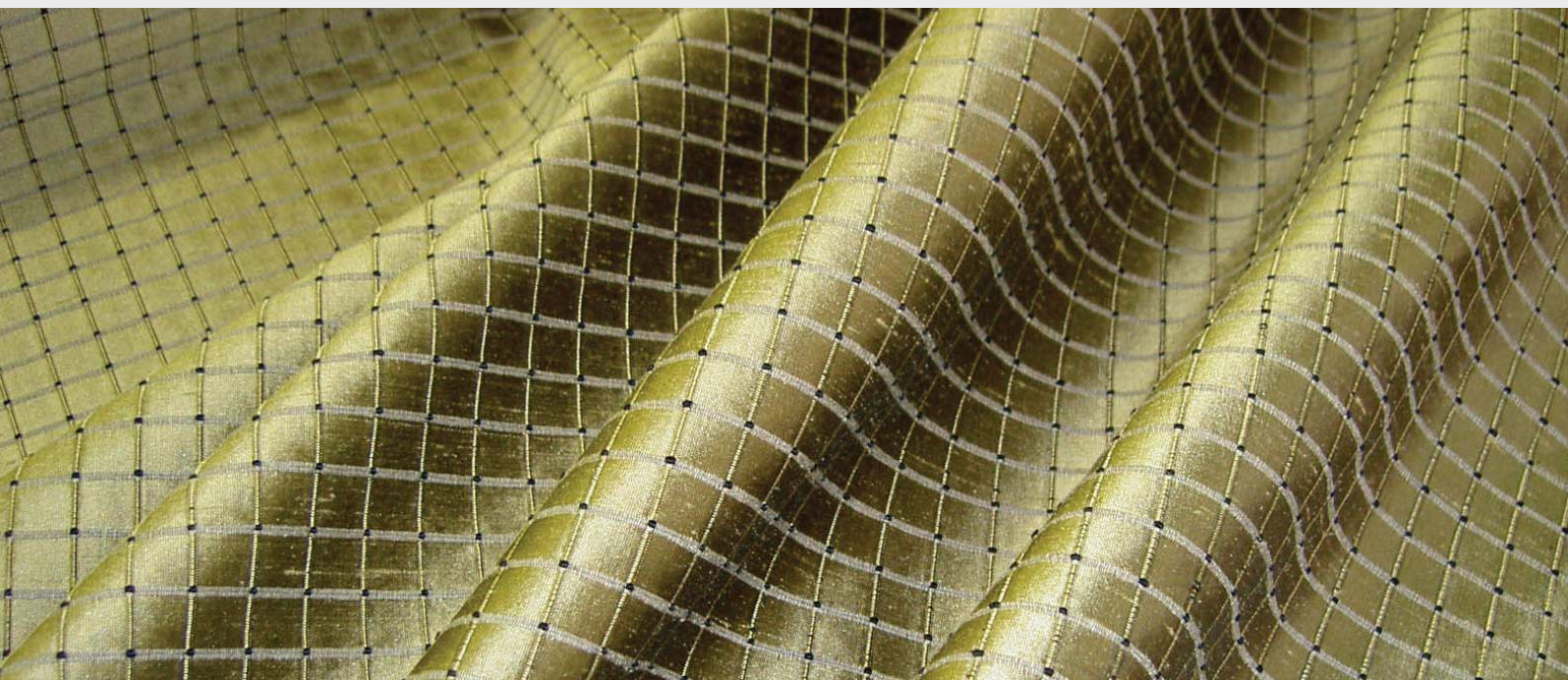
- ใช้เส้นไหมแท้เป็นส่วนประกอบหลัก มีเส้นใยอื่นเป็นส่วนประกอบรอง
- ต้องระบุส่วนประกอบของเส้นใยอื่นให้ชัดเจน
- ทอด้วยกี่แบบใดก็ได้
- ย้อมด้วยสีธรรมชาติ หรือสีเคมีที่ไม่ทำลายสิ่งแวดล้อม
- ต้องผลิตในประเทศไทยเท่านั้น



## 2. แนวคิดการออกแบบ

แนวทางการออกแบบใหม่ไทยร่วมสมัย ฤดูกาล Autumn/Winter 2017 - 2018

(Modern Thai Silk Design and Development Direction For Autumn/Winter 2017 - 2018)



ผ้าที่มีฟังก์ชันการใช้งาน หรือที่เรียกว่า สมาร์ท เท็กซ์ไทล์ (Smart textile) ได้เปิดตัวให้คนทั้งโลกรู้จักตั้งแต่ยุค 80's ปัจจุบันได้มีการพัฒนาในวงการผ้าอย่างแพร่หลาย ทั้งในกลุ่มเสื้อผ้าเครื่องนุ่งห่มที่เป็นทางการและไม่ทางการ ซึ่งในวงการแฟชั่นได้เปิดมุมมองที่หลากหลายมากขึ้น ทำให้เสื้อผ้าแบบไม่เป็นทางการ ถูกตีค่าให้มีความคลาสสิก มีรูปแบบแฟชั่นแนวใหม่ที่มีคุณภาพในด้านของฟังก์ชันมากยิ่งขึ้น

เทคโนโลยีและการค้นคว้าเกี่ยวกับงานวัสดุ ทำให้ค้นพบแนวทางการออกแบบใหม่ๆ ที่ถูกรวมเอานวัตกรรม เช่น การผสมผสานเส้นใย การจัดโครงสร้างการทอใหม่ และการสร้างพื้นผิวแบบใหม่ๆ ด้วยการปรับรูปแบบของเสื้อผ้าแนวกีฬา และการปรับรูปแบบวัสดุ ที่ลดการจำกัดความของเสื้อผ้าแบบเป็นทางการ และเสื้อผ้าแบบสตรีทแวร์ ให้ตอบสนองต่อความต้องการของคนรุ่นใหม่ที่มีความเชื่อมั่น โดยไม่จำกัดความโดดเด่น ด้วยการแต่งกายที่แฟชั่นจนเกินไป

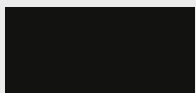
การกลับมาของการให้ความสนใจกับวัสดุธรรมชาติและการผลิตแบบดั้งเดิม สามารถปรับเปลี่ยนให้มีรูปแบบที่ซับซ้อนขึ้น เช่น การผสมผสานระหว่างธรรมชาติและสารสังเคราะห์ การทับซ้อนของวัสดุ โดยการปรับเปลี่ยนรูปแบบความโดดเด่นของงานออกแบบอย่างมีคุณภาพ เป็นปัจจัยหลักระหว่างการเลือกวัสดุและการเปลี่ยนแปลงรูปแบบการผลิต แต่ยังคงคำนึงถึงความยั่งยืน ทั้งนี้แนวทางการพัฒนาผลิตภัณฑ์ (Trend) ได้แบ่งเป็น 3 อิมหลัก คือ (1) TECHNO - FASHION (2) TECHNO - FUNCTION (3) TECHNO - FUTURE

## 2.1 การพัฒนาผลิตภัณฑ์ผ้าผืน ฤดูกาล Autumn/Winter 2017-2018

## TECHNO - FASHION



19-2033 TPX



19-4004 TPX



18-1763 TPX



18-0627 TPX



19-4243 TPX

## TECHNO - FASHION

มีความเป็นแฟชั่นในแบบคนเมือง ผ้าถูกทำให้มีความโดดเด่นด้วยสไตล์แบบบูตูร์ สร้างความมีตัวตน ถูกทำให้โดดเด่นด้วยการตัดด้วยสีแดงสด สีโทนเข้มลึก ธีมนี้สื่อถึงความสง่างามโดยใช้ผ้าไหม เป็นเสื้อผ้าชั้นนอก ผ้าที่มีน้ำหนัก ใช้เทคนิคการเย็บต่อผ้า ผ้าทอสองชั้น ผ้าแจ็กการ์ดสองชั้น ผ้าทอ แจ็กการ์ดลายกราฟฟิก โดยใช้เทคนิคการเคลือบที่ทำให้ผ้าดูแสงสะท้อนให้ดูเหมือนงานหนัง ใช้เทคนิค งานเคลือบด้วยแลคเกอร์ พัฒนาผ้าให้มีคุณสมบัติการสะท้อนน้ำเป็นหลัก

## แนวทางการพัฒนาผ้า

หลักการพัฒนาของผ้า (Fabric Development) คือ กะทัดรัด (Compact) – ปกป้อง (Protective) – เชื่อม (Bonded) – ต่อผ้า (Quilted) – เคลือบ (Coated) – พื้นผิวแบบแลคเกอร์ (Lacquered) – กันน้ำ (Waterproof)

ผ้าที่อยู่ในเทรนนี้ หลักๆ เป็นผ้าสำหรับเสื้อผ้าชั้นนอก โดยเพิ่มความสบาย นำสวมใส่มากยิ่งขึ้น

- ผ้าซาตินเนื้อหนา สำหรับเสื้อผ้าที่ต้องการปริมาณ น้ำหนัก การทิ้งตัว
- ผ้าเย็บต่อและเชื่อม
- ผ้าทอสองชั้นมีน้ำหนัก หรือ ผ้าสักสองชั้น เทรปบางเบา
- ผ้าแจ็กการ์ดทอสองชั้น
- ผ้าลายกราฟฟิคทอแจ็กการ์ด
- ผ้าตกแต่งสำเร็จสะท้อนน้ำ
- ผ้ากันลม โดยเทคโนโลยี Gore-Tex membrane

## ผลิตภัณฑ์ต้นแบบที่พัฒนาในเทรนด์ Techno-Fashion



ผ้าทอแจ็คการ์ด ทอด้วยไหม 100% ออกแบบโครงสร้างผ้าเนื้อแน่น ออกแบบลายทอที่มีความแวววาว สลับด้าน พื้นผิวมีมิติ สำหรับพัฒนาผลิตภัณฑ์เคหะสิ่งทอ ผ้าบุเฟอร์นิเจอร์ เป็นต้น

**ส่วนประกอบเส้นใยผ้า:** 100% Silk

**ความกว้างหน้าผ้า :** 56 Inch.      **น้ำหนักผ้า :** 180 g/m<sup>2</sup>

**หัวหุ่นส่วนจำกัด เดอะเนเชอรัลซิลค์**



ผ้าไหมพิมพ์ลาย ใช้เส้นด้ายจากเปลือกไหมชั้นนอก ที่มีความหยاب มีปุมปม ออกแบบโครงสร้างผ้าเนื้อแน่น ออกแบบลวดลายด้วยเทคนิคการพิมพ์แบบดิจิทัล สำหรับผลิตภัณฑ์เคหะสิ่งทอ เครื่องใช้ในบ้าน หรือวอลเปเปอร์ เป็นต้น

**ส่วนประกอบเส้นใยผ้า:** 100% Silk

**ความกว้างหน้าผ้า :** 46 Inch.      **น้ำหนักผ้า :** 250 g/m<sup>2</sup>

**บริษัท ไทยนำโชคเท็กไทล์ จำกัด**





ผ้าไหมทอมือ เนื้อบางเบา ทอด้วยเส้นไหมขนาดเล็ก  
ละเอียด พื้นผิวเงามัน แวววาว ตกแต่งสำเร็จนุ่มลื่น  
สำหรับพัฒนาเครื่องแต่งกายแฟชั่น

**ส่วนประกอบเส้นใยผ้า:** 100% Silk  
**ความกว้างหน้าผ้า :** 40 Inch.  
**น้ำหนักผ้า :** 125 g/m<sup>2</sup>  
**กลุ่มทอผ้าไหมทอสุรนารี**



ผ้าถักสองหน้า ใช้เส้นด้ายจากไหมปั่นผสมเส้นใยขน  
สัตว์ ถักผสมเส้นใยพอลิเอสเตอร์และฝ้าย ตกแต่งสำเร็จ  
ฟังก์ชันสะท้อนน้ำ สำหรับพัฒนาเครื่องแต่งกายแฟชั่น

**ส่วนประกอบเส้นใยผ้า :** 50%Silk 10%Wool  
17%Polyester 23%Cotton  
**ความกว้างหน้าผ้า :** 70 Inch.  
**น้ำหนักผ้า :** 284 g/m<sup>2</sup>  
**บริษัท นิตติ้งเวลด์ จำกัด**



ผ้าทอโครงสร้างลายสอง โครงสร้างผ้ามีความแข็งแรง  
ทอผสมผสานด้วยไหมผสมฝ้าย เนื้อผ้ามีน้ำหนักที่ทิ้งตัว  
สำหรับพัฒนาเครื่องแต่งกายแฟชั่น

**ส่วนประกอบเส้นใยผ้า :** 30%Silk 70%Cotton  
**ความกว้างหน้าผ้า :** 60 Inch.  
**น้ำหนักผ้า :** 200 g/m<sup>2</sup>  
**ห้างหุ้นส่วนจำกัด เดอะเนเชอรัลซิลค์ ร่วมกับ**  
**ห้างหุ้นส่วนจำกัด ศรีไทยรัฐ**





ผ้าไหมทอมือ ใช้เส้นด้ายขนาดเล็กละเอียด เนื้อผ้าบางเบา ทำให้เกิดลวดลายลักษณะพิเศษด้วยเทคนิคการทำผ้าบาติก ตกแต่งสำเร็จนุ่มลื่น สำหรับพัฒนาผลิตภัณฑ์เครื่องแต่งกายแฟชั่น

**ส่วนประกอบเส้นใยผ้า:** 100% Silk

**ความกว้างหน้าผ้า :** 40 Inch.      **น้ำหนักผ้า :** 36 g/m<sup>2</sup>

**คุณภาพบาติก**



ผ้าทอต่อบีบ ทอผสมผสานด้วยเส้นไหมกับฝ้าย ออกแบบลายทอลายตาราง โทนสีเข้มลึก ตกแต่งสำเร็จนุ่มลื่น สำหรับพัฒนาเครื่องแต่งกายแฟชั่น เสื้อผ้าบุรุษ และสตรี

**ส่วนประกอบเส้นใยผ้า:** 50%Silk 50%Cotton

**ความกว้างหน้าผ้า :** 59 Inch.      **น้ำหนักผ้า :** 90 g/m<sup>2</sup>

**กลุ่มทอผ้าไหมทอนบ้านกระหม่อม ร่วมกับ บริษัท เนเชอรัลนิช จำกัด**



ผ้าถักสองหน้า ถักผสมผสานด้วยไหมผสมเส้นใยพอลิเอสเตอร์ ผิวผ้าด้านหน้ามีความเงามันของไหม หลังผ้าเป็นพอลิเอสเตอร์ที่ให้ความแข็งแรง ตกแต่งสำเร็จนุ่มลื่น สำหรับพัฒนาเครื่องแต่งกายแฟชั่น

ส่วนประกอบเส้นใยผ้า : 75%Silk 25%Polyester

ความกว้างหน้าผ้า : 74 Inch. น้ำหนักผ้า : 208 g/m<sup>2</sup>

บริษัท แอเซอร์ล นิช จำกัด ร่วมกับ บริษัท ไอดีนิตติ้ง จำกัด



ผ้าไหมถักแจ็กการ์ด ลวดลายกราฟฟิก ถักด้วยไหมชนิดเส้นใยสั้น (Spun Silk) เนื้อผ้ามีความบางเบา ตกแต่งสำเร็จนุ่มลื่น เงามัน สำหรับพัฒนาเครื่องแต่งกายแฟชั่น

ส่วนประกอบเส้นใยผ้า : 100% Silk

ความกว้างหน้าผ้า : 73 Inch. น้ำหนักผ้า : 112 g/m<sup>2</sup>

ห้างหุ้นส่วนจำกัด ยงอุดมการทอ





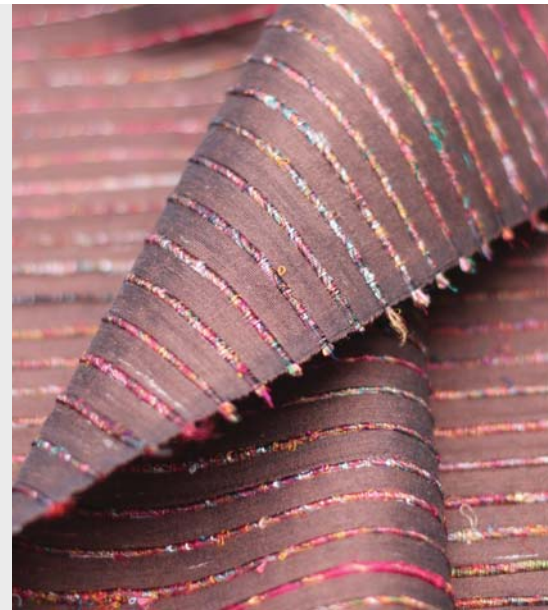
ผ้าไหมทอมือ ออกแบบโครงสร้างการทอให้พื้นผิวมีมิติ ใช้เทคนิคการทอผสมผสาน ด้วยเส้นไหม โยเส้น (Spun Silk) ขนาดเล็ก ทอสลัเส้นไหมปั่นมือหลากสี สำหรับพัฒนาผลิตภัณฑ์เคหะสิ่งทอ

**ส่วนประกอบเส้นใยผ้า : 100%Silk**

**ความกว้างหน้าผ้า : 40 Inch.**

**น้ำหนักผ้า : 145-150 g/m<sup>2</sup>**

**บริษัท ธนสิน บิสิเนส แอนด์มาร์เก็ตติ้ง จำกัด**



ผ้าไหมทอมือ ออกแบบลวดลายด้วยเทคนิคมัดย้อม ในโทนสีเข้มลึกที่โดดเด่นด้วยการตัดด้วยสีแดงสด สำหรับพัฒนาผลิตภัณฑ์เครื่องแต่งกายแฟชั่น

**ส่วนประกอบเส้นใยผ้า: 100% Silk**

**ความกว้างหน้าผ้า : 40 Inch.**

**น้ำหนักผ้า : 75 g/m<sup>2</sup>**

**บริษัท อัครทองไหมไทย จำกัด**



ผ้าถักโครงสร้างพื้นผิวมีมิติแบบ Silk Honey Comb ใช้เส้นด้ายไหมถักผสมผสานกับฝ้ายและเส้นด้ายพอลิเอสเตอร์ ตกแต่งสำเร็จนุ่ม ทั้งตัวดี สำหรับพัฒนาเครื่องแต่งกายแฟชั่น

**ส่วนประกอบเส้นใยผ้า : 50%Silk 25%Cotton  
25%Polyester**

**ความกว้างหน้าผ้า : 130 Inch.**

**น้ำหนักผ้า : 210 – 220 g/m<sup>2</sup>**

**บริษัท ไอทีนิตติ้ง จำกัด**



# TECHNO - FUNCTION

## TECHNO - FUNCTION

ฟังก์ชันสไตล์ได้แรงบันดาลใจจากเสื้อผ้าออกกำลังกาย และเสื้อชั้นใน ผ้าแสงสะท้อนแบบคริสตัล โทนสีสะอาดตา และสีขาวแบบเปล่งแสง ผ้าโดดเด่นในเรื่องของแสง ความโปร่งใส สวมใส่สบาย และมีความเกี่ยวข้องในเรื่องของสุขภาพ ได้แรงบันดาลใจมาจากชุดชั้นในเสื้อผ้าสำหรับชุดกีฬา มีน้ำหนักเบาและมีความโปร่งแสง คือรูปแบบที่สำคัญสำหรับธีมนี้ เช่น ผ้าแบบเจอร์ซีที่มีความยืดหยุ่น ได้ในสีแบบมิลลาจ และสีที่บ่งมีการผสมเส้นใยระหว่างฝ้ายและโมดอลเพื่อความนุ่มและการจับจีบหรือการผสม เส้นใยจากนมสำหรับการต้านแบคทีเรีย เส้นใยที่ผสมพลาเจนเพื่อกำจัดกลิ่นและป้องกันแสงยูวี สำหรับการเคลือบ (Coating) ผ้าใช้วิธีการผ้าสะท้อนน้ำ เทคนิคที่ทำให้ผ้าแห้งเร็วโดยใช้สาร Gore-tex ในการเคลือบผ้า

## แนวทางการพัฒนาผ้า

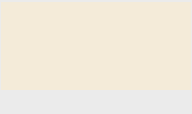



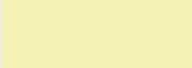
หลักการพัฒนาของผ้า (Fabric Development) คือ  
 เหลว (Fluidity) – โปร่งแสง (Transparency) – น้ำหนักเบา (Lightness) – นุ่ม (Softness) – ยืดหยุ่น (Elasticity) – ระบายอากาศได้ดี (Breathable) – ป้องกันแบคทีเรีย (Antibacterial) – ป้องกันยูวี (UV Protection) – พื้นผิว 3 มิติ (3D Surfaces) – ผ้าเก็บความอบอุ่น (Fleece) – ผ้าทอสองชั้น (Double-sided)

ความบางเบาและโปร่งแสงเป็นจุดเด่นของเทรนด์ Techno function

ความแปลกใหม่คือการรวมเอา ความโปร่งแสง ผ้าแบบลวด การเบิร์นเอาท์ ผ้าซิฟฟอนสอง หรือ สามชั้น

- ผ้าถักเจอร์ซี ยืดได้
- ผสมฝ้าย ลินิน โมดอล เพื่อสัมผัสที่นุ่ม และเหมาะแก่การจับเดรป
- ผสมเส้นใยน้ำนม สำหรับป้องกันแบคทีเรีย
- ผสมเส้นใยพลาเจน สำหรับการระงับกลิ่นและป้องกันยูวี



	13-0905 TPX
	15-1331 TPX
	14-4206 TPX
	14-4811 TPX
	12-0520 TPX

## ผลิตภัณฑ์ต้นแบบที่พัฒนาในเทรนด์ Techno-Function



นวัตกรรมผสมผสานของเส้นใยสังเคราะห์

- Lycra® สำหรับการยืดหยุ่นและสวมใส่สบาย
- Coolmax® คุณสมบัติการระบายอากาศได้ดี ระบายความชื้นจากเหงื่อได้รวดเร็ว
- Thermolite® รักษาอุณหภูมิในร่างกาย
- Aramid fiber โดย บริษัท Tejin สำหรับป้องกันยูวี
- EVO® by Fulgar จากเมล็ดละหุ่ง 100% ให้สัมผัสที่นุ่ม ลดการปล่อยคาร์บอนไดออกไซด์ 20% และ ลดการใช้น้ำในการผลิต
- TORAY MONOFLAMENT พิลามেন্টที่บางที่สุด สำหรับการซึมซับน้ำได้ดี ผ้าบางเบาพิเศษ
- TORAY-Poliloft เส้นพอลิเอสเตอร์ที่สามารถย้อมด้วยอุณหภูมิ 98 องศาเซลเซียส สำหรับการนำเอาไปผสมกับเส้นใยอื่นที่ไม่สามารถย้อมด้วยอุณหภูมิสูง
- Lezing-Tencel Micro modal เส้นไมโครโมดอล สำหรับผ้าบางเบา นุ่ม ให้ความรู้สึกหรูหรา สำหรับชุดชั้นในพิเศษและ ผ้าสำหรับงานตกแต่งในบ้าน
- FILAGEN โดย Bofitex สำหรับควบคุมความชุ่มชื้นในร่างกาย ป้องกันกลิ่น และป้องกันยูวี
- Cupro โดย Asahi Kasei สำหรับผ้าบางเบา นุ่มให้ความรู้สึกเหมือนไหม
- PLA โดย Perlon จาก mais สามารถย่อยสลายได้ มีคุณสมบัติป้องกันยูวี ควบคุมความชุ่มชื้น
- Kanecaron collagen คุณสมบัติป้องกันแบคทีเรีย ผิวสัมผัสเรียบ ควบคุมความชุ่มชื้น ไม่ติดไฟ และควบคุมกลิ่น



## ผลิตภัณฑ์ต้นแบบที่พัฒนาในเทรนด์ Techno-Fuction



ผ้าถักเจอร์ซี่ ถักด้วยเส้นด้ายปั่นผสมจากไหมชนิดเส้นใยสั้น (Spun Silk) กับเส้นกับเส้นใยเซลลูโลสสังเคราะห์ Modal เนื้อผ้ามีความละเอียดอ่อนนุ่ม ดูดีซึบความชื้นได้ดี สำหรับพัฒนาเครื่องแต่งกายแฟชั่น

ส่วนประกอบเส้นใยผ้า : 50%Silk 50%Rayon

ความกว้างหน้าผ้า : 80 Inch.

น้ำหนักผ้า : 120 g/m<sup>2</sup>

บริษัท ก้องเกียรติเท็กซ์ไทล์ จำกัด



ผ้าถักเจอร์ซี่ เนื้อผ้าบางเบา ระบายอากาศได้ดี ถักผสมผสานด้วยไหมกับฝ้าย ตกแต่งสำเร็จนุ่มลื่นและด้านแบคทีเรีย สำหรับพัฒนาเครื่องแต่งกายแฟชั่น

ส่วนประกอบเส้นใยผ้า : 80%Silk 20%Cotton

ความกว้างหน้าผ้า : 82 Inch.

น้ำหนักผ้า : 160 g/m<sup>2</sup>

ห้างหุ้นส่วนจำกัด ยงอุดมการทอ





ผ้าถักเจอร์ซี่ ถักด้วยเส้นด้ายปั่นผสมจากไหมชนิดเส้นใยสั้น (Spun Silk) กับเส้นใยฝ้ายและเส้นใยไผ่ พื้นผิวมีความเงามันสลัดด้าน ผ้าเนื้อบางเบา ระบายอากาศได้ดี ตกแต่งสำเร็จนุ่มลื่น สำหรับพัฒนาเครื่องแต่งกายแฟชั่น

**ส่วนประกอบเส้นใยผ้า :** 75%Silk 15%Bamboo 10%Cotton

**ความกว้างหน้าผ้า :** 65 Inch.      **น้ำหนักผ้า :** 125 g/m<sup>2</sup>

**บริษัท วิชั่นเท็กซ์ จำกัด**



ผ้าทอพื้นผิวมีมิติ ด้วยเทคนิคการทอที่ใช้เส้นด้ายเกลียวต่ำ ทอสลัดเส้นด้ายเกลียวสูง พื้นผิวย่น มีมิติ สำหรับพัฒนาเครื่องแต่งกายแฟชั่น

**ส่วนประกอบเส้นใยผ้า :** 100% Silk

**ความกว้างหน้าผ้า :** 50 Inch.      **น้ำหนักผ้า :** 103 g/m<sup>2</sup>

**บริษัท อาร์ที จำกัด**





ผ้าไหมทอมือ ออกแบบให้พื้นผิวผ้ามีมิติ มีความเงามัน สลับด้าน ด้วยเทคนิคการทอผสมผสานเส้นไหมแบบใยสั้น ทอสลัเส้นไหมแบบใยยาว ตกแต่งตกแต่งสำเร็จ สะท้อนน้ำ สำหรับพัฒนาผลิตภัณฑ์เคหะสิ่งทอ

**ส่วนประกอบเส้นใย :** 100%Silk  
**ความกว้างหน้าผ้า :** 40 Inch.  
**น้ำหนักผ้า :** 180 g/m<sup>2</sup>  
**ผ้าไหมบ้านครัว**



ผ้าทอมือ ทอผสมผสานด้วยเส้นใยธรรมชาติจากไหม กับเส้นปั่นผสมจากเส้นใยฝ้ายกับเส้นใยบัว ย้อมสีธรรมชาติ พื้นผิวผ้ามีมิติ ตกแต่งสำเร็จนุ่มลื่นและต้านแบคทีเรีย สำหรับพัฒนาเครื่องแต่งกายแฟชั่น

**ส่วนประกอบเส้นใย :** 50%Silk 25%Cotton  
 25%Lotus  
**ความกว้างหน้าผ้า :** 40 Inch.  
**น้ำหนักผ้า :** 130 g/m<sup>2</sup>  
**กลุ่มหัตถกรรมผ้าไหมบ้านตุ๋**



ผ้าทอมือโครงสร้าง 3 มิติ ทอผสมผสานด้วยเส้นไหม และ เส้นใยกัญชง ใช้เทคนิคการทอร่วมกับเทคนิคการถัก แบบโครเชต์ ตกแต่งสำเร็จฟังก์ชันสะท้อนน้ำ ต้านรังสี ยูวี และมีกลิ่นหอม สำหรับพัฒนาผลิตภัณฑ์เคหะสิ่งทอ

**ส่วนประกอบเส้นใยผ้า:** 40%Silk 60%Hemp  
**ความกว้างหน้าผ้า :** 20 Inch.  
**น้ำหนักผ้า :** 174 g/m<sup>2</sup>  
**บริษัท ดีดี แอเจอร์กราฟิก จำกัด**





ผ้าไหมทอมือ ทอผสมผสานด้วยเส้นใยธรรมชาติจากไหม กับเส้นด้ายปั่นผสมจากเส้นใยฝ้ายและเส้นใยบัวพื้นผิวผ้ามีมิติ มีความเป็นธรรมชาติจากสีของเส้นใย ตกแต่งสำเร็จนุ่ม สำหรับพัฒนาเครื่องแต่งกายแฟชั่น

**ส่วนประกอบเส้นใยผ้า:** 50%Silk 25%Cotton  
25%Lotus Fiber

**ความกว้างหน้าผ้า :** 40 Inch.

**น้ำหนักผ้า :** 140 g/m<sup>2</sup>

**บริษัท เมืองย่า ซิลเค่น (ประเทศไทย) จำกัด**

ผ้าไหมทอมือ ทอผสมผสานด้วยเส้นใยธรรมชาติจากไหม กับเส้นด้ายปั่นผสมจากเส้นใยฝ้าย และเส้นใยสับปะรด พื้นผิวผ้ามีมิติ มีความเป็นธรรมชาติจากสีของเส้นใย ตกแต่งสำเร็จนุ่ม สำหรับพัฒนาเครื่องแต่งกายแฟชั่น

**ส่วนประกอบเส้นใยผ้า:** 50%Silk 25%Cotton  
25%Pineapple Leaves Fiber

**ความกว้างหน้าผ้า :** 40 Inch.

**น้ำหนักผ้า :** 145 g/m<sup>2</sup>

**บริษัท เมืองย่า ซิลเค่น (ประเทศไทย) จำกัด**

ผ้าไหมเนื้อซีฟอง ออกแบบโครงสร้างผ้าโปร่งบางใช้เส้นไหมขนาดเล็ก น้ำหนักเบาบาง ตกแต่งสำเร็จพื้นผิวให้เก่าแบบ Old Look ฝ้านุ่มทิ้งตัวดี สำหรับพัฒนาเครื่องแต่งกายแฟชั่น

**ส่วนประกอบเส้นใย :** 100% Silk

**ความกว้างหน้าผ้า :** 60 Inch.

**น้ำหนักผ้า :** 45 g/m<sup>2</sup>

**บริษัท รนสิน บิสิเนส แอนด์มาร์เก็ตติ้ง จำกัด**



# TECHNO - FUTURE



11-0601 TPX



18-5210 TPX



18-6030 TPX



18-3948 TPX



18-2140 TPX

## TECHNO - FUTURE

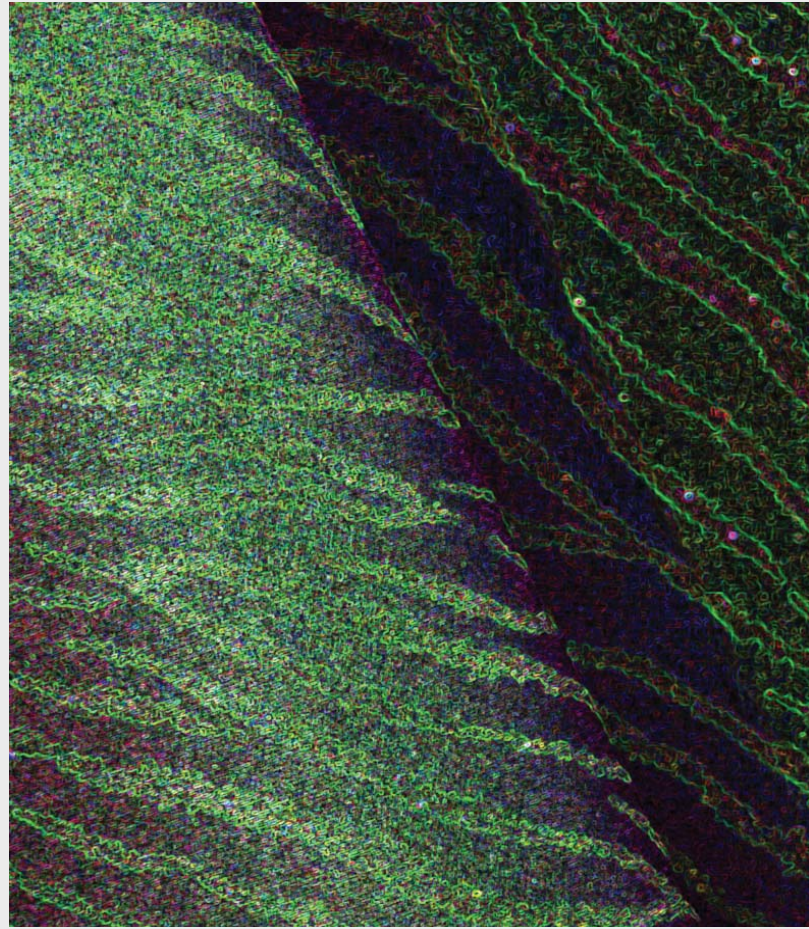
การตอบโต้ระหว่างเสื้อผ้ากีฬาแบบคนเมืองร่วมสมัยและอิทธิพลของพื้นที่ ผ้าถูกนำเสนอในรูปแบบของอนาคต มีการรวมกันของการทำตกแต่งสำเร็จที่ออกนอกกรอบ และนำเสนอความเป็นตัวตนที่หนักแน่น โทนสีได้แรงบันดาลใจจากโทนสีของ ภูมิประเทศในเมืองใหญ่

ได้แรงบันดาลใจมาจากหุ่นยนต์และแฟชั่นแนวกีฬาโดยเป็นผ้าเนื้อหนาผ้าขานตุง ผ้าอแกนซ่าแบบแข็ง เคลือบหรือผสมเส้นใยแบบสะท้อนแสงผ้าแบบตาข่ายถักและทอหรือถูกทำให้ติดกันด้วยความร้อนเคลือบด้วยเมททาลิกเอฟเฟคเหมือนกระจกสะท้อนแสงทอแจ็คการ์ดหรือพิมพ์โดยวิธีพิกเซล (แบบเป็นจุดสีเล็กๆๆ ต่อรวมกันเป็นภาพ)

## แนวทางการพัฒนาผ้า

หลักการพัฒนาของผ้า (Fabric Development) คือ

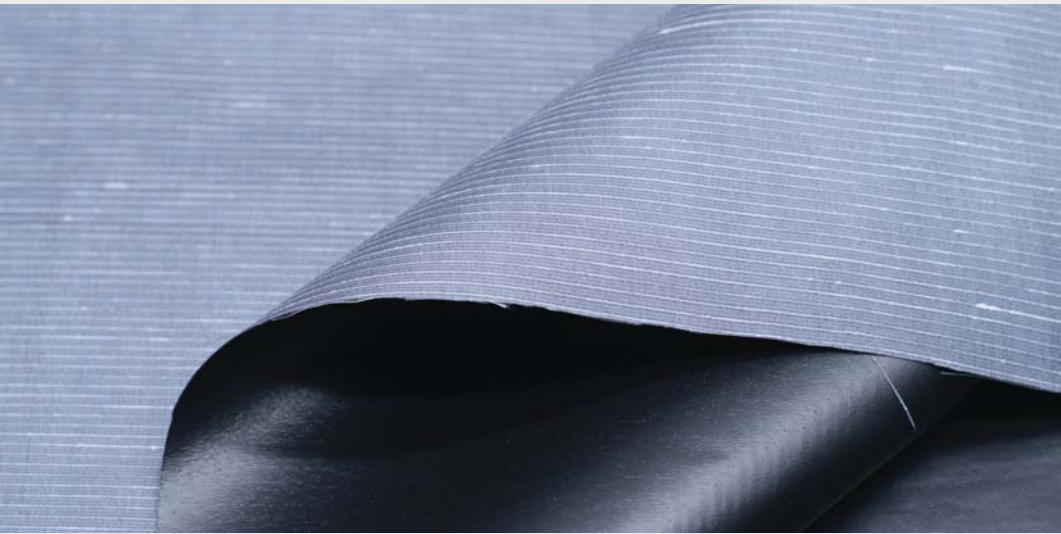
เรืองแสง (Fluorescent) – แสงสะท้อนแบบกระจก (Mirroring) – เมททาลิก (Metallic) – ภาพแบบพิกเซล (Pixelled) – แข็ง (Stiff) – รอยพับ (Creased) – เคลือบ (Coated) – ตาข่าย (Mesh)



ผ้าจะมีลักษณะกะทัดรัดและแข็ง

- ผ้าอแกนซ่าแบบแข็ง
- ผ้าทอแจ็กการ์ดหรือผ้าพิมพ์ลายพิกเซล (ภาพเล็กๆ ต่อกันเป็นภาพใหญ่)
- ผ้าพื้นผิวตาข่าย ทอ ถัก หรือ เชื่อม หรือ ผ้าฝืนเดี่ยว
- การเคลือบ มีผลทั้งด้านความสวยงามและการใช้งาน
- ผ้าแววพิเศษแบบแลคเกอร์
- เมทัลลิก ส่องแสงประกาย
- เรืองแสง
- การผสมเส้นเมทัลลิกและเส้นด้ายส่องประกาย
- การผสมเส้นใยแก้วและเส้นใยคาร์บอน สำหรับเทคโนโลยียานยนต์
- เส้นใยเคลือบสารป้องกันน้ำและคราบอื่นๆ

## ผลิตภัณฑ์ต้นแบบที่พัฒนาในเทรนด์ Techno-Future



ผ้าทอติดอบบี้ ทอผสมผสานด้วยไหมผสมเส้นใยลินิน และเส้นใยสับปะรด ใช้เส้นด้ายขนาดเล็ก ออกแบบโครงสร้างผ้าโปร่งบาง ตกแต่งสำเร็จสะท้อนน้ำและทำการเคลือบผิวด้วยหนังเทียม (Polyurethane) ให้คุณสมบัติกันน้ำ (Waterproof) สำหรับพัฒนาเครื่องแต่งกายแฟชั่น

**ส่วนประกอบเส้นใยผ้า:** 80%Silk 15%Linen 5% Pineapple Leaves Fiber

**ความกว้างหน้าผ้า :** 43 Inch.      **น้ำหนักผ้า :** 112-115 g/m<sup>2</sup>

**บริษัท ไทยนาโซค เท็กซ์ไทล์ จำกัด**



ผ้าไหมทอติดอบบี้ โนโทนสีเข้มลึก พื้นผิวเงามัน ทำการเคลือบผิวด้วยหนังเทียม (Polyurethane) ให้คุณสมบัติกันน้ำ (Waterproof) สำหรับพัฒนาเครื่องแต่งกายแฟชั่น

**ส่วนประกอบเส้นใย :** 100% Silk

**ความกว้างหน้าผ้า :** 40 Inch.      **น้ำหนักผ้า :** 100 g/m<sup>2</sup>

**บริษัท บุษบา คราฟท์ แอนด์ ดีไซน์ จำกัด**





ผ้าไหมทอติดบับี้ โนโทนสีเข้มลึก พื้นผิวเงามัน ทำการเคลือบผิวด้วยหนังเทียม (Polyurethane) ให้คุณสมบัติกันน้ำ (Waterproof) สำหรับพัฒนาเครื่องแต่งกายแฟชั่น

**ส่วนประกอบเส้นใยผ้า:** 100%Silk

**ความกว้างหน้าผ้า :** 40 Inch.      **น้ำหนักผ้า :** 100 g/m<sup>2</sup>

**บริษัท บุษบา คราฟท์ แอนด์ ดีไซน์ จำกัด**



ผ้าทอมือ ทอผสมผสานด้วยไหมผสมเส้นใยพอลิเอสเตอร์ชนิดที่มีความเงามันสูง พื้นผิวผ้ามีความเงามันแวววาวเนื้อผ้าโปร่งบาง ตกแต่งสำเร็จสะท้อนน้ำ สำหรับพัฒนาเครื่องแต่งกายแฟชั่น

**ส่วนประกอบเส้นใยผ้า:** 75%Silk 25%Polyester

**ความกว้างหน้าผ้า :** 40 Inch.      **น้ำหนักผ้า :** 90 g/m<sup>2</sup>

**บริษัท ซีโธรโปรดักชั่นส์ จำกัด**

## 2.2 การพัฒนาผลิตภัณฑ์เส้นด้าย ฤดูกาล Autumn/Winter 2017-2018



เส้นด้ายปั่นผสม จากไหมชนิดใยยาว ปั่นผสมเส้นใยเซลลูโลสสังเคราะห์ BOFTTEX® (คือเส้นใยผสมระหว่าง FILAGEN® และ MODAL) ที่มีความนุ่มนวลและอ่อนโยนต่อผิว ปั่นที่จำนวนเกลียว 390 เกลียว/นิ้ว

**องค์ประกอบของเส้นใย :** 50%Silk 50%Rayon

**เบอร์ด้าย :** 270 Denier.

**จำนวนเกลียว :** 390 T.P.I.

**บริษัท จุลไหมไทย จำกัด**



เส้นด้ายปั่นผสม จากไหมชนิดใยยาว ปั่นผสมเส้นใยเซลลูโลสสังเคราะห์ FILAGEN® (เป็นเส้นใยวิสโคสเรยอนที่มีคอลลาเจนที่ผสมรวมเข้ากับเส้นใยเซลลูโลส) ที่ให้ความนุ่มสบาย ปั่นที่จำนวนเกลียว 390 เกลียว/นิ้ว

**องค์ประกอบของเส้นใย :** 50%Silk 50% Rayon

**เบอร์ด้าย :** 270 Denier.

**จำนวนเกลียว :** 390 T.P.I.

**บริษัท จุลไหมไทย จำกัด**



เส้นด้ายปั่นผสม จากไหมชนิดใยยาว ปั่นผสมเส้นใยสังเคราะห์ Spandex ที่มีความยืดหยุ่น ปั่นที่จำนวนเกลียว 750 เกลียว/นิ้ว

**องค์ประกอบของเส้นใย :** 50%Silk 50%Spandex

**เบอร์ด้าย :** 170 Denier.

**จำนวนเกลียว :** 750 T.P.I.

**บริษัท จุลไหมไทย จำกัด**



เส้นด้ายปั่นผสม จากไหมชนิดใยยาว ปั่นผสมเส้นใยฝ้ายย้อมสีดำ (Black Colour)  
เบอร์ด้าย 5 Ne. ปั่นที่จำนวนเกลียว 41 เกลียว/นิ้ว

**องค์ประกอบของเส้นใย : 25%Silk 75%Cotton**

**เบอร์ด้าย : 5 Ne.**

**จำนวนเกลียว : 41 T.P.I.**

**สี : สีดำ**

**ห้างหุ้นส่วนจำกัด ศรีไทยรุ่ง**



เส้นด้ายปั่นผสม จากไหมชนิดใยยาว ปั่นผสมเส้นใยฝ้ายย้อมสีเขียวมะกอก  
(Olive Colour) เบอร์ด้าย 5 Ne. ปั่นที่จำนวนเกลียว 41 เกลียว/นิ้ว

**องค์ประกอบของเส้นใย : 25%Silk 75%Cotton**

**เบอร์ด้าย : 5 Ne.**

**จำนวนเกลียว : 41 T.P.I.**

**สี : สีเขียวมะกอก**

**ห้างหุ้นส่วนจำกัด ศรีไทยรุ่ง**



เส้นด้ายปั่นผสม จากไหมแบบใยยาว ปั่นผสมเส้นใยฝ้ายย้อมสีแดง (Red Colour)  
เบอร์ด้าย 5 Ne. ปั่นที่จำนวนเกลียว 41 เกลียว/นิ้ว

**องค์ประกอบของเส้นใย : 25%Silk 75%Cotton**

**เบอร์ด้าย : 5 Ne.**

**จำนวนเกลียว : 41 T.P.I.**

**สี : สีแดง**

**ห้างหุ้นส่วนจำกัด ศรีไทยรุ่ง**





เส้นด้ายปั่นผสมเส้นใยหลากสี (Melange Yarn) เส้นไหมแบบใยสั้นปั่นผสมกับเส้นใยแคชเมียร์ ในโทนสี (Nightfall Colour) ขนาดเบอร์ด้าย 152/2 Nm.

**องค์ประกอบของเส้นใย : 80%Silk 20%Cashmere**

**เบอร์ด้าย : 152/2 Nm.**

**สี : สีดำเทา**

**บริษัท สปินซิลค์ เวิลด์ จำกัด**



เส้นด้ายปั่นผสมเส้นใยหลากสี (Melange Yarn) เส้นไหมแบบใยสั้นปั่นผสมกับเส้นใยแคชเมียร์ ในโทนสี (Opal Colour) ขนาดเบอร์ด้าย 152/2 Nm.

**องค์ประกอบของเส้นใย : 80%Silk 20%Cashmere**

**เบอร์ด้าย : 152/2 Nm.**

**สี : สีม่วงโอปอล**

**บริษัท สปินซิลค์ เวิลด์ จำกัด**

เส้นด้ายปั่นผสมเส้นไหมแบบใยสั้นปั่นผสมกับเส้นใยแคชเมียร์ ในโทนสี (Eclipse Colour) ขนาดเบอร์ด้าย 152/2 Nm.

**องค์ประกอบของเส้นใย : 80%Silk 20%Cashmere**

**เบอร์ด้าย : 152/2 Nm.**

**สี : Eclipse Colour**

**บริษัท สปินซิลค์ เวิลด์ จำกัด**



เส้นด้ายปั่นผสม (Melange Yarn) เส้นไหมแบบใยสั้นปั่นผสมกับเส้นใยแคชเมียร์ ในโทนสีดำ ขนาดเบอร์ด้าย 152/2 Nm.

**องค์ประกอบของเส้นใย : 80%Silk 20%Cashmere**

**เบอร์ด้าย : 152/2 Nm.**

**สี : สีดำ**

**บริษัท สปินซิลค์ เวิลด์ จำกัด**



## 2.3 การพัฒนาผลิตภัณฑ์ผ้าผืน ฤดูกาล Spring/Summer 2017

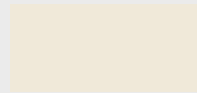
# Whisper



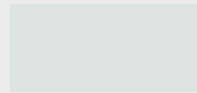
19-1314 TC



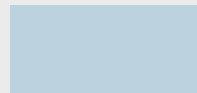
17-1516 TC



12-1403 TC



14-4102 TC



14-4210 TC



19-4030 TC

### การเกิดใหม่ของคำว่าคลาสสิก

สะท้อนถึงประสิทธิภาพของศิลปะคลาสสิก ด้วยการผสมผสานความร่วมมือและ ศิลปะวัฒนธรรมยุคเก่า

### โทนาลี

โทนาลีที่แสดงถึงความหยุดนิ่งของความคิด ความต้องการที่จะสร้างความชัดเจน ให้กับความเป็นธรรมชาติ ด้วยเทคนิคโหนด ซีด หรือ การปรับไล่สีเหลือเพียงโทนเดียว โทนาลีออกเหลือง น้ำตาล (Sepia) กาแฟ และ แสงเงา

### แนวทางการพัฒนาผ้า

หลักของการพัฒนาผ้า (Fabrics Development) คือ ความอ่อนนุ่ม (Suppleness) – ความสว่าง สีสว่าง (Lightness) – ความสง่างาม (Elegance) – มีสีสันสดใส (Vibrant) – ดูสะอาด สบายตา (Clean) – แฝงด้วยความมีพลังอำนาจ (Dynamic)





ผ้าไหมทอมือ ออกแบบพื้นผิวลายทอให้มีมิติ พื้นผิวเรียบสลัดด้าน จากการใช้เส้นด้ายพุ่งขนาดต่างกัน ตกแต่งเร็จนุ่ม ทั้งตัวดีสำหรับพัฒนาเครื่องแต่งกายแฟชั่น

**ส่วนประกอบเส้นใยผ้า:** 100%Silk

**ความกว้างหน้าผ้า :** 22 Inch.

**น้ำหนักผ้า :** 85 g/m<sup>2</sup>

**บริษัท** คำโก ซิลค์ จำกัด



ผ้าถักสองหน้า ถักผสมผสานด้วยไหมผสมเส้นใยฝ้าย และพอลิเอสเตอร์ด้านหน้าผ้าเป็นไหมที่มีความเงามัน แวววาว ด้านหลังผ้าเป็นพอลิเอสเตอร์ที่ให้ความแข็งแรง ตกแต่งสำเร็จนุ่มลื่น สำหรับพัฒนาเครื่องแต่งกายแฟชั่น

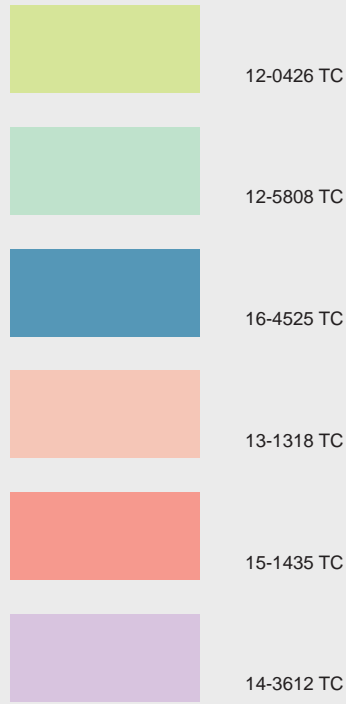
**ส่วนประกอบเส้นใยผ้า:** 31%Silk 31%Cotton 38% Polyester

**ความกว้างหน้าผ้า :** 73 Inch.

**น้ำหนักผ้า :** 150 g/m<sup>2</sup>

**บริษัท** ไอดีนิคทีฟ จำกัด

# Flavour



## การสะท้อนความเป็นศิลปิน

สะท้อนความสวยงามของศิลปินผ่านความละเอียดอ่อนของจินตนาการ ภาพลวงของความสุข และโลกแห่งความฝัน

## โทนสี

ความสดใสของสีพาสเทลทำให้เกิดการผสมผสานสีใหม่ของผ้าไหม ด้วยแรงบันดาลใจจากสีของดอกไม้ในสวน และแสงสะท้อนลงบนพื้นผิวแก้ว

## แนวทางการพัฒนาผ้า

หลักของการพัฒนาผ้า (Fabrics Development) คือ ความสดใส โทนสีสดชื่น (Freshness)  
 – มีความละเอียดอ่อน (Delicacy) – สิ่งที่เกิดจากการผสมผสานความหลากหลาย (Hybridization)  
 – มีมูลค่าราคา (Expressive) – มีความเรียบง่าย (Simple) – เนื้อผ้าบางเบา (Thin)





ผ้าไหมเนื้อบางเบา ออกแบบโครงสร้างผ้าโปร่งบาง ใช้เส้นไหมขนาดเล็ก น้ำหนักผ้าเบาบาง ตกแต่งสำเร็จนุ่มทั้งตัวดี สำหรับพัฒนาเครื่องแต่งกายแฟชั่น เสื้อผ้าสตรี

**ส่วนประกอบเส้นใยผ้า:** 100%Silk

**ความกว้างหน้าผ้า :** 60 Inch.      **น้ำหนักผ้า :** 45 g/m<sup>2</sup>

**บริษัท บุษบากราฟิก แอนด์ ดีไซน์ จำกัด**



ผ้าทอมือ ทอผสมผสานด้วยเส้นด้ายปั่นผสมไหมกับเส้นใยเซลลูโลสสังเคราะห์ที่ผสมคอลลาเจน (FILAGEN®) ทอผสมกับไหมชนิดใยยาวและฝ้าย เนื้อผ้ามีความนุ่มนวล ดูดซับความชุ่มชื้นได้ดี สำหรับพัฒนาเครื่องแต่งกายแฟชั่น

**ส่วนประกอบเส้นใยผ้า:** 25%Silk 35%Rayon 40%Cotton

**ความกว้างหน้าผ้า :** 40 Inch.      **น้ำหนักผ้า :** 136 g/m<sup>2</sup>

**บริษัท คอตตอนแอนดซิลค์ดีไซน์ จำกัด**

## 3. Directory

### 1. บริษัท ก้องเกียรติเท็กซ์ไทล์ จำกัด (KONGKIAT TEXTILE CO., LTD.)

ที่อยู่/Address : 259/1 หมู่ 6 ซอย 44 ถนนราษฎร์บูรณะ แขวงราษฎร์บูรณะ เขตราษฎร์บูรณะ กรุงเทพฯ 10140  
259/1 Moo 6, Soi Ratburana 44, Ratburana Road, Ratburana, Bangkok 10140  
เบอร์โทรศัพท์/Tel. 02-4630020-1 E-mail : sales@kongkiat.com , chatchai.kongkiat@gmail.com  
ประเภทสินค้า/Type of Product : เส้นด้ายแพนซี เส้นด้ายผสมสี (MALANGE YARN)

### 2. บริษัท คอตตอนแอนด์ซิลค์ดีไซน์ จำกัด (Cotton and Silk Co.Ltd)

ที่อยู่/Address : 199 หมู่ 11 ตำบลดอนกรวย อำเภอดำเนินสะดวก จังหวัดราชบุรี 70130  
199 หมู่ 11 Tambon Donkruy, Amphoe Damnoen Saduak, Ratchaburi 70130  
เบอร์โทรศัพท์/Tel. 081 - 995 9502 E-mail : worlatap@hotmail.com  
ประเภทสินค้า/Type of Product : ผ้าฝ้ายผสมไหม ผลิตภัณฑ์สำเร็จรูปจากผ้าฝ้ายและไหม

### 3. บริษัท คำไทยซิลค์ จำกัด (COM THAI SILK. CO.,LTD)

ที่อยู่/Address : 86/69 หมู่ที่ 4 แขวงอนุสาวรีย์ เขตบางเขน กรุงเทพมหานคร 10220  
86/69 Moo 4, Anusawari, Bang Khen, Bangkok 10220  
เบอร์โทรศัพท์/Tel. 089 - 499 8832 E-mail : nongcomethai@yahoo.com  
ประเภทสินค้า/Type of Product : ผ้าไหม ผ้าคลุมไหล่ไหม

### 4. ญาบาติก (KAYABATIK)

ที่อยู่/Address : 244/4 หมู่ 12 ซอยประชาอุทิศ ถนนประชาอุทิศ ตำบลเมืองปัก อำเภอปักธงชัย จังหวัดนครราชสีมา 30150  
244/4 Moo 12 Soi Pracha Uthit, Pracha Uthit Rd, Tambon Muangpak, Amphoe Pakthongchai, Nakornratchasima 30150  
เบอร์โทรศัพท์/Tel. 044 - 283 994, 086 - 250 1920 เบอร์โทรสาร/Fax. 044 - 283 994 E-mail : kayaBATIK\_kissu@hotmail.com  
ประเภทสินค้า/Type of Product : ผ้าไหม ผลิตภัณฑ์สำเร็จรูปจากผ้าไหม

### 5. บริษัท จุลไหมไทย จำกัด (CHUL THAI SILK.,LTD)

ที่อยู่/Address : 443 หมู่ 3 ถนนสมัคคีชัย ตำบลวังฆมู อำเภอเมือง จังหวัดเพชรบูรณ์ 67210  
443 Moo 3, Samukkeechai Road, Wangchompoo, Mueang Phetchabun, Phetchabun 67210  
เบอร์โทรศัพท์/Tel. 056 - 771101-4, 084-135 7799 เบอร์โทรสาร/Fax. 056 - 771278 E-mail : radachaya@gmail.com  
ประเภทสินค้า/Type of Product : เส้นด้าย ไหมเส้นใยยาว

### 6. บริษัท ฉัตรทองไหมไทย จำกัด (Chatthong Thai Silk Co.Ltd)

ที่อยู่/Address : 78/1 หมู่ 8 ตำบลเมืองปัก อำเภอปักธงชัย จังหวัดนครราชสีมา 30150  
78/1 Moo 8 Tambon Muangpak, Amphoe Pakthongchai, Nakornratchasima 30150  
เบอร์โทรศัพท์/Tel. 0-4428-4465 เบอร์โทรสาร/Fax. 0-4428-4663 E-mail : chattong@gmail.com  
ประเภทสินค้า/Type of Product : ผ้าไหม ผลิตภัณฑ์สำเร็จรูปจากผ้าไหม และของขวัญ

### 7. บริษัท ซีโพรโปรดักชันส์ จำกัด (CEDRO PRODUCTION.,LTD)

ที่อยู่/Address : 8/3 ถนนเชียงใหม่-สันกำแพง ตำบลท่าศาลา อำเภอเมืองเชียงใหม่ จังหวัดเชียงใหม่ 50000  
8/3 Chiang Mai - Sankampaeng Road, Tasala, Mueang Chiang Mai, Chiang Mai 50000  
เบอร์โทรศัพท์/Tel. 053 - 116777 - 8, 089 - 435 3770 เบอร์โทรสาร/Fax. 053 - 116779 E-mail : info@joliefemme.com  
ประเภทสินค้า/Type of Product : ผ้าไหม ผ้าพันคอไหม

### 8. บริษัท ดีดี เนเจอร์คราฟท์ จำกัด (DD NATURE CRAFT CO.,LTD)

ที่อยู่/Address : 4 หมู่ 6 หมู่บ้านสุดจิตต์นิเวศน์ ซอย 1 ตรอก 3 ถนนพระราม 2 แขวงแสมดำ เขตบางขุนเทียน กรุงเทพมหานคร 10150  
4 Moo 6, Soi 1 trok 3 Sudjitniewet, Rama 2 Road., Samae Dam, BangKhuntien, Bangkok 10150  
เบอร์โทรศัพท์/Tel. 02 - 2841131, 081 - 447 5447 เบอร์โทรสาร/Fax. 02 - 8481132 E-mail : olive-dd@hotmail.com  
ประเภทสินค้า/Type of Product : ผ้าทอใยกล้วยย้อมสีธรรมชาติ (Hemp Fabric Dyeing with Natural Dye)

### 9. ห้างหุ้นส่วนจำกัด เดอะเนเจอร์ซิลค์ (THE NATURAL SILK LTD.,PART)

ที่อยู่/Address : 18 ถนนมเหล็กข์ แขวงสุริยวงศ์ เขตบางรัก กรุงเทพมหานคร 10500  
18 Mahesak Road, Suriyawong, Bang Rak, Bangkok 10500  
เบอร์โทรศัพท์/Tel. 02 - 2339723, 081 - 821 8908 เบอร์โทรสาร/Fax. 02 - 2364087 E-mail : thenaturalsilk@yahoo.com  
ประเภทสินค้า/Type of Product : ผ้าไหม

### 10. บริษัท ไทยนำโชคเท็กซ์ไทล์ จำกัด (THAI NUM CHOKE TEXTILE CO.,LTD)

ที่อยู่/Address : 99 หมู่ 2 ซอยบางเมฆขาว ถนนสุขุมวิท ตำบลท้ายบ้าน อำเภอเมือง จังหวัดสมุทรปราการ 10280  
99 Moo 2, Soi Bang Make Kao, Tai Ban, Mueang Samut Prakan, Samut Prakan 10280  
เบอร์โทรศัพท์/Tel. 02 - 3892377-9, 081 - 441 4867 เบอร์โทรสาร/Fax. 02-3870883 E-mail : bandidp@gmail.com  
ประเภทสินค้า/Type of Product : ปั่นเส้นด้าย ทอผ้า

### 11. บริษัท ธนสิน บิสิเนส แอนด์มาร์เก็ตติ้ง จำกัด (Thanasin Business and Marketing Co.,Ltd)

ที่อยู่/Address : 1/30 - 31 ถนนดินแดง แขวงสามเสนใน เขตพญาไท กรุงเทพฯ 10400  
1/30-31 Dindaeng Rd, Sam Sen Nai, Phayathai, Bangkok 10400  
เบอร์โทรศัพท์/Tel. 087 - 7139417 เบอร์โทรสาร/Fax. 02 - 4550109 E-mail : thanasin.th@gmail.com  
ประเภทสินค้า/Type of Product : ผ้าไหม นำเข้าและส่งออกผ้าไหม

### 12. บริษัท นิตตี้ เวิลด์ จำกัด (Knitting World Co.Ltd)

ที่อยู่/Address : 992/5 ถนนเอกชัย แขวงบางบอน เขตบางบอน กรุงเทพฯ 10150  
992/5 Ekkachai Rd., Bang Bon, Bangkok 10150  
เบอร์โทรศัพท์/Tel. 02 - 892 55448 E-mail : norathep@gmail.com  
ประเภทสินค้า/Type of Product : ผลิตภัณฑ์จากเส้นใยสังเคราะห์

### 13. บริษัท เนเจอร์นิช จำกัด (NATURAL NICHE CO., LTD.)

ที่อยู่/Address : 10/39 ซอยวุฒากาศ 43 ถนนวุฒากาศ แขวงบางค้อ เขตจอมทอง กรุงเทพมหานคร 10500  
10/39 Soi Wuthakat 43, Wuthakat Road, Bang Kho, Chom Thong, Bangkok 10500  
เบอร์โทรศัพท์/Tel. 089 - 816 4465 เบอร์โทรสาร/Fax. 02 - 2364087 E-mail : nattawatni@gmail.com  
ประเภทสินค้า/Type of Product : ทอผ้า

**14. บริษัท บุษบา คราฟท์ แอนด์ ดีไซน์ จำกัด (BUSABA CRAFT & DESIGN Co.LTD)**

ที่อยู่/Address : 773/3 ซอยประชาชื่น 22 ถนนประชาชื่น แขวงวงศ์สว่าง เขตบางซื่อ กรุงเทพมหานคร 10800  
773/3 Soi Prachachuen 22, Prachachuen Road, Wong Sawang, Bang Sue, Bangkok 10800  
เบอร์โทรศัพท์/Tel. 081 - 751 1703 เบอร์โทรสาร/Fax. 02 - 9137015 E-mail : busabaonline@gmail.com  
ประเภทสินค้า/Type of Product : ทอผ้า ผู้ผลิตสินค้าสิ่งทอสำเร็จรูป กระเป๋า

**15. กลุ่มทอผ้าไหมทอที่บ้านกระทุม (WEAVING GROUP - MAI THONG BANKRATHOM)**

ที่อยู่/Address : 68 หมู่ 8 ถนนสุรินทร์ -ปราสาท ตำบลนาบัว อำเภอเมือง จังหวัดสุรินทร์ 32000  
68 Moo 8 Surin-Prasart Rd., Tambon Nabua, Aumphur Muang, Surin 32000  
เบอร์โทรศัพท์/Tel. 044 - 511 348 E-mail : ruenmai@yahoo.com  
ประเภทสินค้า/Type of Product : ผ้าไหมทอมือ

**16. กลุ่มทอผ้าไหมทอสุรนารี (WEAVING GROUP - MAI THONG SURANAREE)**

ที่อยู่/Address : 189/5 หมู่ 2 ซอย 2 ตำบลเมืองปัก อำเภอปักธงชัย จังหวัดนครราชสีมา 30150  
189/5 Moo 2 Soi 2 Tambon Muangpak, Amphur Pakthongchai, Nakornratchasima 30150  
เบอร์โทรศัพท์/Tel. 099 - 462 9641  
ประเภทสินค้า/Type of Product : ผ้าไหมมัดหมี่ ผ้าทอลายซัดสีธรรมชาติ

**17. ผ้าไหมบ้านครัว (Barn Krua Thai Silk)**

ที่อยู่/Address : 837 ซอยพญานาค ถนนเพชรบุรี เขตราชเทวี กรุงเทพฯ 10400  
837 Soi Phayanak, Phetchaburi Rd., Ratchathewi Bangkok 10400  
เบอร์โทรศัพท์/Tel. 02-2159864, 086-3343423 E-mail : phamaibaankrua@hotmail.com  
ประเภทสินค้า/Type of Product : หัตถกรรม ของขวัญและของขวัญ, สิ่งทอ, เสื้อผ้า, เครื่องแต่งกาย

**18. กลุ่มหัตถกรรมผ้าไหมบ้านดู่ (WEAVING GROUP - BANDUSILK)**

ที่อยู่/Address : 29 หมู่ 6 ตำบลเมืองปัก อำเภอปักธงชัย จังหวัดนครราชสีมา 30150  
29 Moo 6 Tambon Muangpak, Amphur Pakthongchai, Nakornratchasima 30150  
เบอร์โทรศัพท์/Tel. 083 - 374 9046 E-mail : bandu.carft@gmail.com  
ประเภทสินค้า/Type of Product : ผ้ามัดหมี่ / ผ้าไหมพื้นเรียบ / ผ้าไหมยกดอก / ผ้าไหมลูกแก้ว / ผ้าไหมสีธรรมชาติ / ผ้าไหมสีเคมี / ผ้าสำเร็จรูป

**19. บริษัท เมืองย่าฮิลเก้น (ประเทศไทย) จำกัด (Mueang Yaa Silken - Thailand Co.,Ltd.)**

ที่อยู่/Address : 39 หมู่ 8 ตำบลเมืองปัก อำเภอปักธงชัย จังหวัดนครราชสีมา 30150  
39 Moo 8 Tambon Muangpak, Amphur Pakthongchai, Nakornratchasima 30150  
เบอร์โทรศัพท์/Tel. 081-4456249, 092-4256562, 081-3216571, 090-3715944  
E-mail : lucksamee.mye@gmail.com  
ประเภทสินค้า/Type of Product : ทอผ้าไหม ผลิตภัณฑ์ไหมไทยสีธรรมชาติ

**20. ห้างหุ้นส่วนจำกัด ยงอุดมการทอ (Yong Udom Textile Ltd., Part)**

ที่อยู่/Address : 1 ซอย 2 ถนนบางขุนเทียน แขวงบางบอน เขตบางบอน กทม 10150  
1 Soi 2 Bang Khun Thian Rd, Bang Bon, Bangkok 10150  
เบอร์โทรศัพท์/Tel. 0-2415-0741 เบอร์โทรสาร/Fax. 0-2415-4888 E-mail : ch0110ch@gmail.com  
ประเภทสินค้า/Type of Product : ถักทอผ้า ปกเสื้อ สบเสื้อ ชายในประเทศ

**21. บริษัท วิชั่นเท็กซ์ จำกัด (VISIONTEX CO.,LTD.)**

ที่อยู่/Address : 151 หมู่ 1 ซอยอร่าวิน ถนนเพชรเกษม ตำบลยายชา อำเภอสามพราน จังหวัดนครปฐม 73110  
151 Moo 1 Phetkasem Rd, Yai Cha, Sam Phran District, Nakhon Pathom 73110  
เบอร์โทรศัพท์/Tel. 0-3431-1284 เบอร์โทรสาร/Fax. 0-3422-5488 E-mail : warapom.s@vtex.co.th  
ประเภทสินค้า/Type of Product : ผลิตถักย้อมผ้าฝ้าย และผ้าฝ้ายโครเซต

**22. ห้างหุ้นส่วนจำกัด ศรีไทยรุ่ง (SRI THAI ROONG LTD.,PART)**

ที่อยู่/Address : 20-2 ถนนมเหล็ก แขวงสุริยวงศ์ เขตบางรัก กรุงเทพมหานคร 10500  
20-2 Mahesak Road, Suriyawong, Bang Rak, Bangkok 10500  
เบอร์โทรศัพท์/Tel. 02-231383-4, 081-812 1218 เบอร์โทรสาร/Fax. 02-2364087 E-mail : thenaturalsilk@yahoo.com  
ประเภทสินค้า/Type of Product : ผลิตเส้นด้าย ไหมเส้นใยยาว

**23. บริษัท สปิน ซิลค์ เวิลด์ จำกัด (SPUN SILK WORLD CO.,LTD)**

ที่อยู่/Address : 724 หมู่ 5 ถนนสุขุมวิท ตำบลท้ายบ้าน อำเภอเมือง จังหวัดสมุทรปราการ 10280  
724 Moo 5, Soi Pracha, Sukhumvit Road, Tai Ban Mueang, Samut Prakan, 10280  
เบอร์โทรศัพท์/Tel. 02-7039356-8 , 081 - 733 2093 เบอร์โทรสาร/Fax. 02-3895604 E-mail : pajaree@spunsilkworld.com  
ประเภทสินค้า/Type of Product : เส้นไหมปั่น (เส้นไหมปั่นสีธรรมชาติ) เส้นไหมปั่นผสม (เส้นไหมปั่นผสมกับเส้นใยประเภทอื่น เช่น ฝ้าย ขนแกะ แคชเมียร์ ใยไผ่ ลินิน เรยอน โยสังเคราะห์) เส้นไหมเมแรงค์ (Silk Melange Yarn) เส้นไหมจากนอย เส้นไหมฮีรี่

**24. บริษัท อาร์ที จำกัด (R3 CO., LTD)**

ที่อยู่/Address : 89/7 หมู่ 8 ถนนสุขุมวิท ตำบลนาจอมเทียน อำเภอสัตหีบ จังหวัดชลบุรี 20250  
89/7 Moo 8, Sukhumvit Road, Na Jomtien, Sattahip, Chonburi 20250  
เบอร์โทรศัพท์/Tel. 038-053238-9, 084 - 080 1556 เบอร์โทรสาร/Fax. 038-053234 E-mail : r3\_dye@anitasilk.com  
ประเภทสินค้า/Type of Product : ผ้าทอ

**25. บริษัท ไอ.ดี.บี.ที จำกัด (I.D. KNITTING CO.,LTD)**

ที่อยู่/Address : 17/15 หมู่ 6 ตำบลอ้อมใหญ่ อำเภอสามพราน จังหวัดนครปฐม 73160  
17/15 Moo 6, Oam-Yai, Samphran, Nakhonpathom 73160  
เบอร์โทรศัพท์/Tel. 02-8101695-6, 082-356 7356 เบอร์โทรสาร/Fax. 02-8101998 E-mail : kraikiku@ksc.th.com  
ประเภทสินค้า/Type of Product : ผลิตผ้ายัด (Circular Knitted Fabrics)



## คณะกรรมการ

- |                              |  |
|------------------------------|--|
| 1. นางเพ็ญศรี ทอนพคุณ        | ผู้อำนวยการกองพัฒนาอุตสาหกรรมรายสาขา 1 |
| 2. นางสาวนฤมล ศิริภรณ์ธรรม   | นักวิชาการอุตสาหกรรมชำนาญการพิเศษ      |
| 3. นางอร ทิษะพันธ์           | นักวิชาการอุตสาหกรรมชำนาญการพิเศษ      |
| 4. นางชนาพร ประธานธรรมาภิบาล | นักวิชาการอุตสาหกรรมชำนาญการ           |
| 5. นางวิภา คุณาวีวัฒน์       | เจ้าพนักงานวิทยาศาสตร์ชำนาญาน          |
| 6. นางสาวภคณมน หวนโรสม       | นักวิทยาศาสตร์ปฏิบัติการ               |
| 7. นางสาววรมน เกษสุภา        | นักวิชาการอุตสาหกรรม                   |

## คณะผู้จัดทำ

- |                                   |  |
|-----------------------------------|--|
| 1. นางสาวศุภนิษฐ์ พุ่มกา          | ผู้อำนวยการ สถาบันพัฒนาอุตสาหกรรมสิ่งทอ                            |
| 2. นายประติษฐ์ รัตนวิจิตราศิลป์   | รองผู้อำนวยการ สถาบันพัฒนาอุตสาหกรรมสิ่งทอ                         |
| 3. ดร.ชาญชัย สิริเกษมเลิศ         | ผู้อำนวยการฝ่ายส่งเสริมเทคโนโลยี                                   |
| 4. นางสาวพิรพร พละพลีวัลย์        | ผู้อำนวยการฝ่ายศูนย์วิเคราะห์ทดสอบสิ่งทอ                           |
| 5. นางสาวดา ยัมให้ผล              | ผู้จัดการฝ่ายส่งเสริมเทคโนโลยี                                     |
| 6. นายรับโชค ทองเจริญ             | ผู้จัดการศูนย์พัฒนาผลิตภัณฑ์สิ่งทอ                                 |
| 7. นายณรงค์ศักดิ์ อินถานนท์       | หัวหน้าฝ่ายผลิตภัณฑ์พัฒนาผลิตภัณฑ์สิ่งทอ                           |
| 8. นางสาวกรวิภา กันทะ             | นักวิจัยพัฒนา ศูนย์พัฒนาผลิตภัณฑ์สิ่งทอ                            |
| 9. นางสาวกฤษณันท์ มณีสุรัตน์      | นักวิจัยพัฒนา ศูนย์พัฒนาผลิตภัณฑ์สิ่งทอ                            |
| 10. นางสาวจุฑารัตน์ รอดอินทร์     | นักวิจัยพัฒนา ศูนย์พัฒนาผลิตภัณฑ์สิ่งทอ                            |
| 11. นายวรวิทย์ พัฒนสินะกุล        | นักวิจัยพัฒนา ศูนย์พัฒนาผลิตภัณฑ์สิ่งทอ                            |
| 12. นายณรัช พรนิธิบุญ             | นักวิจัยพัฒนา ศูนย์พัฒนาผลิตภัณฑ์สิ่งทอ                            |
| 13. นางสาววัลลญา อัครชาตศรี       | นักวิจัยพัฒนา ศูนย์พัฒนาผลิตภัณฑ์สิ่งทอ                            |
| 14. นายปรียานันท์ นัททอง          | เจ้าหน้าที่ฝ่ายส่งเสริมเทคโนโลยี                                   |
| 15. นางสาววันวิสาข์ นิมิตรอาพันธ์ | เจ้าหน้าที่พัฒนาบุคลากรทางการออกแบบแฟชั่น                          |
| 16. นางทิพวรรณ พาณิชการ           | ผู้จัดการห้องทดสอบสิ่งทอและเคมีวิเคราะห์ ศูนย์วิเคราะห์ทดสอบสิ่งทอ |
| 17. นางจุฑามาศ โทเมนไทย           | ผู้เชี่ยวชาญศูนย์วิเคราะห์ทดสอบสิ่งทอ                              |
| 18. นางสาวบุญยาพร คำคูณ           | ผู้เชี่ยวชาญศูนย์วิเคราะห์ทดสอบสิ่งทอ                              |
| 19. นางสาวสนธิลักษณ์ สุขะสุนันท์  | วิศวกรโครงการ  |
| 20. ธิดารัตน์ บรรดาศักดิ์         | เจ้าหน้าที่ประสานงานโครงการ  |



# Modern Thai Silk



กองพัฒนาอุตสาหกรรมรายสาขา 1 กรมส่งเสริมอุตสาหกรรม  
ซอยตรีมิตร ถนนพระรามที่ 4 แขวงพระโขนง เขตคลองเตย กรุงเทพฯ 10110  
โทรศัพท์.02 - 3678 219 โทรสาร. 02 - 3900 688 - 9