

## โรงงานอุตสาหกรรมเครื่องหนังและรองเท้าไทย เดือนธันวาคม 2567

“ภาพรวมเงินลงทุนของโรงงานอุตสาหกรรมเครื่องหนังและรองเท้าไทย ในเดือนธันวาคม 2567 พบว่า มีโรงงานที่ได้รับอนุญาตให้ประกอบกิจการใหม่ จำนวน 1 โรงงาน เงินลงทุนรวม 8.0 ล้านบาท ได้แก่ โรงงานผลิตผลิตภัณฑ์หรือชิ้นส่วนของผลิตภัณฑ์ ซึ่งมีใช้เครื่องแต่งกายหรือรองเท้าจาก (2) ใยแก้ว ทั้งนี้ ไม่ปรากฏโรงงานที่ขยายกิจการและจำหน่ายทะเบียนโรงงาน (ยกเลิกกิจการ) ในเดือนดังกล่าว”

**ตารางที่ 1** : จำนวนโรงงานอุตสาหกรรมเครื่องหนังและรองเท้าไทย (สะสม) เดือนมกราคม-ธันวาคม ปี พ.ศ. 2567

ประเภทโรงงาน	ลักษณะกิจการ	ปี พ.ศ. 2567 (สะสม) เดือนมกราคม-ธันวาคม			
		(+) ประกอบกิจการใหม่ (จำนวน)	(-) ยกเลิกกิจการ (จำนวน)	สะสม* จำนวนโรงงาน (จำนวน)	เงินลงทุน* (ล้านบาท)
02900	โรงงานหมัก ขำและ ละ อบ ปนหรือบด ฟอก ชัด และ แต่งสำเร็จ อัดให้เป็นลายนูน หรือเคลือบสีหนังสือ	-	2	183	9,255.95
03000	โรงงานสาง ฟอก ฟอกสี ย้อมสี ชัดหรือแต่งขนสัตว์	-	1	3	333.00
03100	โรงงานทำพรม หรือเครื่องใช้จากหนังสือหรือขนสัตว์	3	1	13	1,715.91
03201	โรงงานผลิตผลิตภัณฑ์หรือชิ้นส่วนของผลิตภัณฑ์ ซึ่งมีใช้เครื่องแต่งกายหรือรองเท้าจาก (2) หนังสือ ขนสัตว์ เขาสัตว์ กระดุกสัตว์ หนังสือเย็บ	3	1	130	5,415.53
03202	โรงงานผลิตผลิตภัณฑ์หรือชิ้นส่วนของผลิตภัณฑ์ซึ่งมีใช้เครื่องแต่งกายหรือรองเท้าจาก (2) โยแก้ว	2	3	65	15,199.42
03300	โรงงานผลิตรองเท้า หรือชิ้นส่วนของรองเท้า ซึ่งมีได้ทำจากไม้ ยางอบแข็ง ยางอัดเข้ารูป หรือพลาสติกเข้ารูป	1	2	162	10,769.78
03602	โรงงานประกอบกิจการเกี่ยวกับผลิตภัณฑ์จากไม้ หรือไม้ก๊อกอย่างใดอย่างหนึ่งหรือหลายอย่าง (2) การทำรองเท้า ชิ้นส่วนของรองเท้า หรือหุ่นรองเท้าจากไม้	-	-	3	13.50
05307	โรงงานประกอบกิจการเกี่ยวกับผลิตภัณฑ์จากพลาสติกอย่างใดอย่างหนึ่งหรือหลายอย่าง (7) การทำรองเท้า หรือชิ้นส่วนของรองเท้า	1	3	142	3,559.98
<b>รวม</b>		<b>10</b>	<b>13</b>	<b>701</b>	<b>46,263.07</b>

(\*) สถิติสะสมจำนวนโรงงานที่ได้รับอนุญาตให้ประกอบกิจการ ตาม พ.ร.บ. โรงงาน พ.ศ. 2535 และ พ.ร.บ. โรงงาน (ฉบับที่ 2) พ.ศ. 2562 จำแนกตามประเภท รายจำพวก ณ สิ้นปี 2567

ที่มา : กรมโรงงานอุตสาหกรรม กระทรวงอุตสาหกรรม

รวบรวมและเรียบเรียง : ศูนย์ข้อมูลฯ (แผนกข้อมูลอุตสาหกรรม) สถาบันพัฒนาอุตสาหกรรมสิ่งทอ

จากตารางที่ 1 พบว่า ภาพรวมจำนวนโรงงานอุตสาหกรรมเครื่องหนังและรองเท้าไทย ไทย (สะสม) เดือนมกราคม-ธันวาคม 2567 มีจำนวนรวม 701 โรงงาน จำแนกเป็น โรงงานที่ได้รับอนุญาตให้ประกอบกิจการ (ใหม่) สะสมจำนวน 10 โรงงาน และมีจำนวน โรงงานที่จำหน่ายทะเบียนโรงงาน (ยกเลิกกิจการ) ในช่วงเวลาดังกล่าว สะสมจำนวน 13 โรงงาน

## ตารางที่ 2 : จำนวนแรงงานในโรงงานอุตสาหกรรมเครื่องหนังและรองเท้าไทย (สะสม) เดือนมกราคม-ธันวาคม ปี พ.ศ. 2567

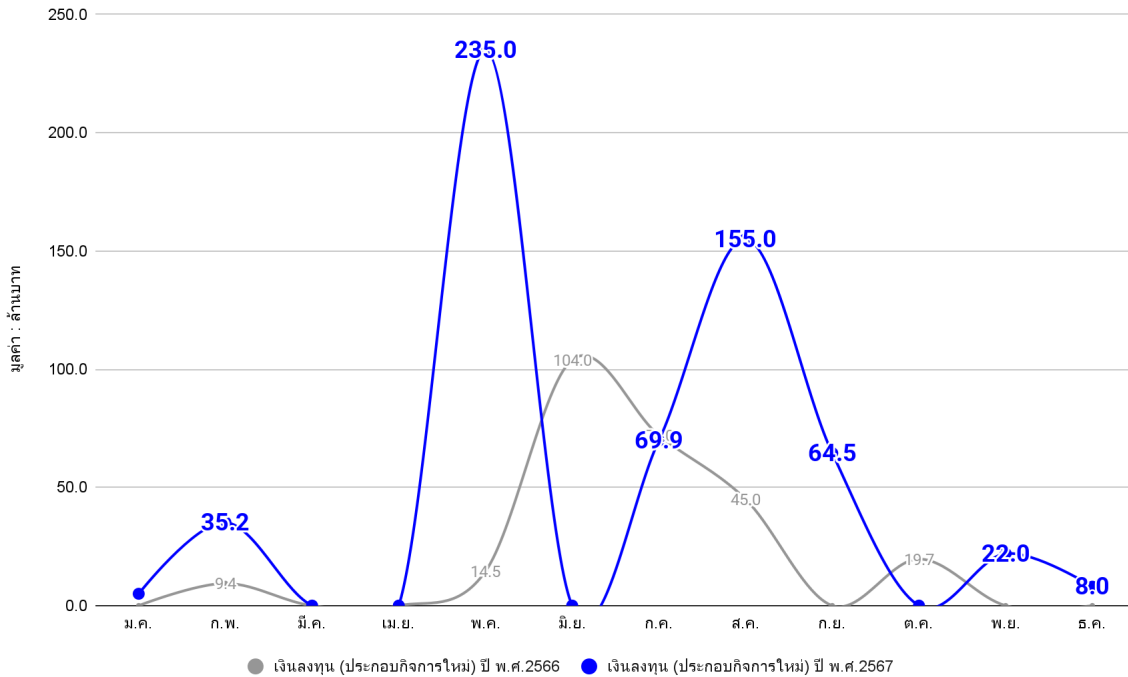
ประเภทโรงงาน	ลักษณะกิจการ	คนงานรวม* ณ สิ้นปี พ.ศ. 2567 (หน่วย : คน)	ความเคลื่อนไหวที่เกิดขึ้น ในปี พ.ศ. 2567 (สะสม) เดือนมกราคม-ธันวาคม		
			ประกอบกิจการใหม่ (จำนวนแรงงาน)	ขยายกิจการ (จำนวนแรงงาน)	ยกเลิกกิจการ (จำนวนแรงงาน)
02900	โรงงานหมัก ขำและ อบ ปนหรือบด ฟอก ชัด และ แต่งสำเร็จ อัดให้เป็นลายนูน หรือเคลือบสีหนังสัตว์	7,812	-	-	56
03000	โรงงานสาง ฟอก ฟอกสี ย้อมสี ชัดหรือแต่งขนสัตว์	258	-	-	15
03100	โรงงานทำพรม หรือเครื่องใช้จากหนังสัตว์หรือขนสัตว์	1,950	229	-	180
03201	โรงงานผลิตผลิตภัณฑ์หรือชิ้นส่วนของผลิตภัณฑ์ ซึ่งมีใช้เครื่องแต่งกายหรือรองเท้าจาก (1) หนังสัตว์ ขนสัตว์ เขาสัตว์ กระดุกสัตว์ หนังเทียม	17,005	145	-	40
03202	โรงงานผลิตผลิตภัณฑ์หรือชิ้นส่วนของผลิตภัณฑ์ซึ่งมีใช้เครื่องแต่งกายหรือรองเท้าจาก (2) โยแก้ว	2,768	-	-	139
03300	โรงงานผลิตรองเท้า หรือชิ้นส่วนของรองเท้า ซึ่งมีได้ทำจากไม้ ยางอบแข็ง ยางอัดเข้ารูป หรือพลาสติกเข้ารูป	43,614	30	-	233
03602	โรงงานประกอบกิจการเกี่ยวกับผลิตภัณฑ์จากไม้หรือไม้ก๊อกอย่างใดอย่างหนึ่งหรือหลายอย่าง (2) การทำรองเท้า ชิ้นส่วนของรองเท้า หรือหุ่นรองเท้าจากไม้	24	-	-	-
05307	โรงงานประกอบกิจการเกี่ยวกับผลิตภัณฑ์จากพลาสติกอย่างใดอย่างหนึ่งหรือหลายอย่าง (7) การทำรองเท้า หรือชิ้นส่วนของรองเท้า	6,840	60	-	143
<b>รวม</b>		<b>80,271</b>	<b>464</b>	<b>0</b>	<b>806</b>

(\*) สถิติสะสมจำนวนโรงงานที่ได้รับอนุญาตให้ประกอบกิจการ ตาม พ.ร.บ. โรงงาน พ.ศ. 2535 และ พ.ร.บ. โรงงาน (ฉบับที่ 2) พ.ศ. 2562 จำแนกตามประเภท รายจำพวก ณ สิ้นปี 2567

ที่มา : กรมโรงงานอุตสาหกรรม กระทรวงอุตสาหกรรม

รวบรวมและเรียบเรียง : ศูนย์ข้อมูลฯ (แผนกข้อมูลอุตสาหกรรม) สถาบันพัฒนาอุตสาหกรรมสิ่งทอ

จากตารางที่ 2 พบว่า ภาพรวมจำนวนแรงงานอุตสาหกรรมเครื่องหนังและรองเท้า ใน ปี พ.ศ. 2567 มีจำนวนรวม 80,271 คน และจำนวนแรงงานในโรงงานอุตสาหกรรมเครื่องหนังและรองเท้า (สะสม) เดือนมกราคม-ธันวาคม 2567 จำแนกเป็นจำนวนแรงงานที่เข้าระบบในโรงงานที่ได้รับอนุญาตให้ประกอบกิจการ (ใหม่) จำนวน 464 คน และจำนวนแรงงานที่ออกจากระบบในโรงงานที่จำหน่ายทะเบียนโรงงาน (ยกเลิกกิจการ) จำนวน 806 คน ทั้งนี้ ไม่ปรากฏจำนวนแรงงานที่อยู่ในระบบของโรงงานที่ขยายกิจการในปีดังกล่าว



**ภาพที่ 1** แสดงมูลค่าเงินลงทุนของอุตสาหกรรมเครื่องหนังและรองเท้าไทย (กลุ่มโรงงานอุตสาหกรรมที่ได้รับใบอนุญาตประกอบกิจการ) (สะสม) เดือนมกราคม-ธันวาคม ปี พ.ศ. 2567

จากภาพที่ 1 พบว่า ภาพรวมเงินลงทุนของโรงงานอุตสาหกรรมเครื่องหนังและรองเท้าไทย ที่ได้รับอนุญาตให้ประกอบกิจการใหม่ ในเดือนธันวาคม 2567 มีจำนวน 1 โรงงาน มีมูลค่าเงินลงทุนรวม 8.0 ล้านบาท เพิ่มขึ้นเมื่อเปรียบเทียบกับช่วงเดียวกันของปีก่อน ได้แก่ โรงงานผลิตผลิตภัณฑ์หรือชิ้นส่วนของผลิตภัณฑ์ ซึ่งมีใช้เครื่องแต่งกายหรือรองเท้าจาก (2) ไยแก้ว และส่งผลให้ภาพรวมเงินลงทุน (สะสม) เดือนมกราคม-ธันวาคม 2567 มีมูลค่าเงินลงทุนรวม 594.6 ล้านบาท

ข้อมูลอ้างอิง :

กรมโรงงานอุตสาหกรรม กระทรวงอุตสาหกรรม

จัดทำและเรียบเรียงโดย

ศูนย์ข้อมูลฯ (แผนกข้อมูลอุตสาหกรรม)

สถาบันพัฒนาอุตสาหกรรมสิ่งทอ

กุมภาพันธ์ 2568