

โรงงานอุตสาหกรรมเครื่องหนังและรองเท้าไทย เดือนพฤศจิกายน 2567

“ภาพรวมเงินลงทุนของโรงงานอุตสาหกรรมเครื่องหนังและรองเท้าไทย ในเดือนพฤศจิกายน 2567 พบว่า มีโรงงานที่ได้รับอนุญาตให้ประกอบกิจการใหม่ จำนวน 1 โรงงาน เงินลงทุนรวม 22.0 ล้านบาท ได้แก่ โรงงานประกอบกิจการเกี่ยวกับผลิตภัณฑ์จากพลาสติกอย่างใดอย่างหนึ่งหรือหลายอย่าง การทำรองเท้าหรือชิ้นส่วนของรองเท้า ขณะที่ไม่มีโรงงานเครื่องหนังและรองเท้าไทยที่ยกเลิกกิจการในเดือนพฤศจิกายน 2567 มีจำนวน 1 โรงงานเช่นเดียวกัน ได้แก่ โรงงานทำพรมหรือเครื่องใช้จากหนังสัตว์หรือขนสัตว์ ทั้งนี้ ไม่ปรากฏโรงงานที่ขยายกิจการในเดือนดังกล่าว”

ตารางที่ 1 : จำนวนโรงงานอุตสาหกรรมเครื่องหนังและรองเท้าไทย (สะสม) เดือนมกราคม-พฤศจิกายน ปี พ.ศ. 2567

ประเภทโรงงาน	ลักษณะกิจการ	จำนวนโรงงาน ณ สิ้นปี 2566 (โรงงาน)	ปี พ.ศ. 2567 (สะสม) เดือนมกราคม-พฤศจิกายน			
			(+) ประกอบกิจการใหม่ (จำนวน)	(-) ยกเลิกกิจการ (จำนวน)	คงเหลือ (จำนวน)	เงินลงทุน (ล้านบาท) *ประกอบกิจการใหม่
02900	โรงงานหมัก ขำและ อบ ปนหรือบด ฟอก ชัด และ แต่งสำเร็จ อัดให้เป็นลายนูน หรือเคลือบสีหนังสัตว์	182	-	2	180	-
03000	โรงงานสาง ฟอก ฟอกสี ย้อมสี ชัดหรือแต่งขนสัตว์	4	-	1	3	-
03100	โรงงานทำพรม หรือเครื่องใช้จากหนังสัตว์หรือขนสัตว์	11	3	1	13	255.2
03201	โรงงานผลิตผลิตภัณฑ์หรือชิ้นส่วนของผลิตภัณฑ์ ซึ่งมีใช้เครื่องแต่งกายหรือรองเท้าจาก (1) หนังสัตว์ ขนสัตว์ เขาสัตว์ กระดุกสัตว์ หนังเทียม	128	3	1	130	299.5
03202	โรงงานผลิตผลิตภัณฑ์หรือชิ้นส่วนของผลิตภัณฑ์ ซึ่งมีใช้เครื่องแต่งกายหรือรองเท้าจาก (2) โยแก้ว	67	1	3	65	5.0
03300	โรงงานผลิตรองเท้า หรือชิ้นส่วนของรองเท้า ซึ่งมีได้ทำจากไม้ ยางอบแข็ง ยางอัดเข้ารูป หรือพลาสติกเข้ารูป	163	1	2	162	4.8
03602	โรงงานประกอบกิจการเกี่ยวกับผลิตภัณฑ์จากไม้ หรือไม้ก๊อกอย่างใดอย่างหนึ่งหรือหลายอย่าง (2) การทำรองเท้า ชิ้นส่วนของรองเท้า หรือหุ้มรองเท้าจากไม้	3	-	-	3	-
05307	โรงงานประกอบกิจการเกี่ยวกับผลิตภัณฑ์จากพลาสติกอย่างใดอย่างหนึ่งหรือหลายอย่าง (7) การทำรองเท้า หรือชิ้นส่วนของรองเท้า	143	1	3	141	22.0
รวม		701	9	13	697	586.6

ที่มา : กรมโรงงานอุตสาหกรรม กระทรวงอุตสาหกรรม

รวบรวมและเรียบเรียง : ศูนย์ข้อมูลฯ (แผนกข้อมูลอุตสาหกรรม) สถาบันพัฒนาอุตสาหกรรมสิ่งทอ

จากตารางที่ 1 พบว่า ภาพรวมจำนวนโรงงานอุตสาหกรรมเครื่องหนังและรองเท้าไทย (สะสม) เดือนมกราคม-พฤศจิกายน 2567 มีจำนวนรวม 697 โรงงาน จำแนกเป็นโรงงานที่ได้รับอนุญาตให้ประกอบกิจการ (ใหม่) จำนวน 9 โรงงาน เงินลงทุนรวม 586.6 ล้านบาท และมีจำนวนโรงงานที่จำหน่ายทะเบียนโรงงาน (ยกเลิกกิจการ) ในช่วงเวลาดังกล่าว สะสมจำนวน 13 โรงงาน

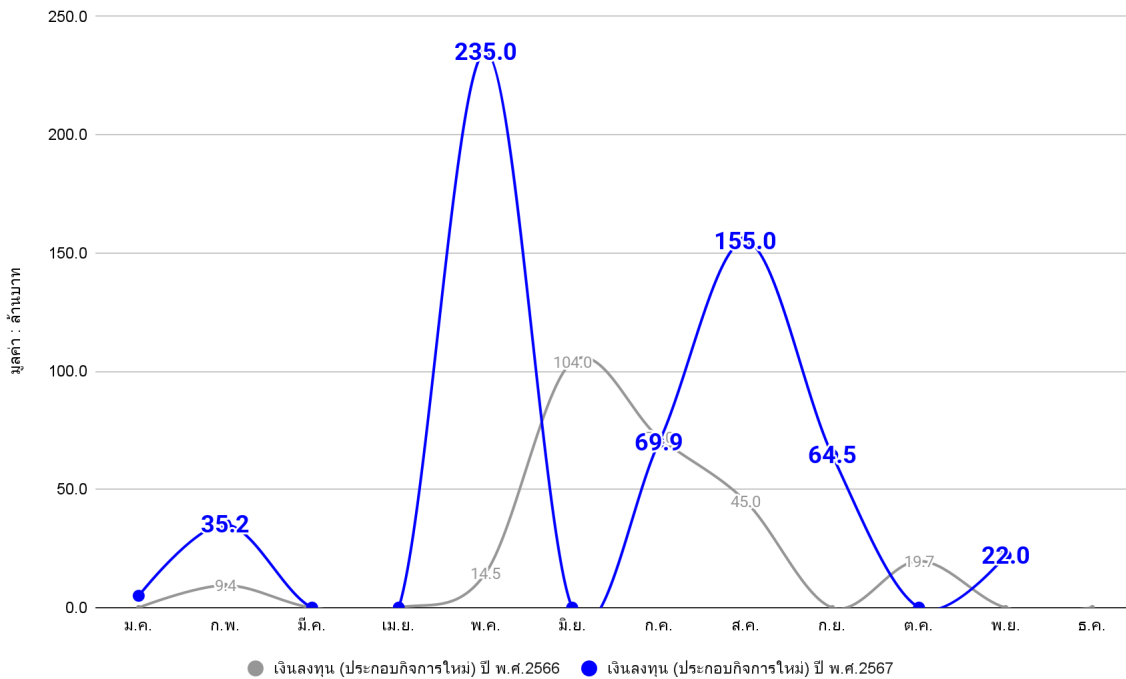
ตารางที่ 2 : จำนวนแรงงานในโรงงานอุตสาหกรรมเครื่องหนังและรองเท้าไทย (สะสม) เดือนมกราคม-พฤศจิกายน ปี พ.ศ. 2567

ประเภทโรงงาน	ลักษณะกิจการ	จำนวนแรงงาน ณ สิ้นปี พ.ศ. 2566 (หน่วย : คน)	ปี พ.ศ. 2567 (สะสม) เดือนมกราคม-พฤศจิกายน		
			ประกอบกิจการใหม่ (จำนวนแรงงาน)*	ขยายกิจการ (จำนวนแรงงาน)*	ยกเลิกกิจการ (จำนวนแรงงาน)*
02900	โรงงานหมัก ขำและ อบ ปนหรือบด ฟอก ชัด และ แต่งสำเร็จ อัดให้เป็นลายนูน หรือเคลือบสีหนังสัตว์	7,654	-	-	56
03000	โรงงานสาง ฟอก ฟอกสี ย้อมสี ชัดหรือแต่งขนสัตว์	273	-	-	15
03100	โรงงานทำพรม หรือเครื่องใช้จากหนังสัตว์หรือขนสัตว์	1,891	229	-	180
03201	โรงงานผลิตผลิตภัณฑ์หรือชิ้นส่วนของผลิตภัณฑ์ ซึ่งมีใช้เครื่องแต่งกายหรือรองเท้าจาก (1) หนังสัตว์ ขนสัตว์ เขาสัตว์ กระดุกสัตว์ หนังเทียม	16,900	145	-	40
03202	โรงงานผลิตผลิตภัณฑ์หรือชิ้นส่วนของผลิตภัณฑ์ซึ่งมีใช้เครื่องแต่งกายหรือรองเท้าจาก (1) โยแก้ว	2,907	-	-	139
03300	โรงงานผลิตรองเท้า หรือชิ้นส่วนของรองเท้า ซึ่งมีได้ทำจากไม้ ยางอบแข็ง ยางอัดเข้ารูป หรือพลาสติก เข้ารูป	43,817	30	-	233
03602	โรงงานประกอบกิจการเกี่ยวกับผลิตภัณฑ์จากไม้หรือไม้ก๊อกอย่างใดอย่างหนึ่งหรือหลายอย่าง (2) การทำรองเท้า ชิ้นส่วนของรองเท้า หรือหุ่นรองเท้าจากไม้	24	-	-	-
05307	โรงงานประกอบกิจการเกี่ยวกับผลิตภัณฑ์จากพลาสติกอย่างใดอย่างหนึ่งหรือหลายอย่าง (7) การทำรองเท้า หรือชิ้นส่วนของรองเท้า	6,919	60	-	143
รวม		80,385	464	0	806

ที่มา : กรมโรงงานอุตสาหกรรม กระทรวงอุตสาหกรรม

รวบรวมและเรียบเรียง : ศูนย์ข้อมูลฯ (แผนกข้อมูลอุตสาหกรรม) สถาบันพัฒนาอุตสาหกรรมสิ่งทอ

จากตารางที่ 2 พบว่า จำนวนแรงงานในโรงงานอุตสาหกรรมเครื่องหนังและรองเท้าไทย (สะสม) เดือนมกราคม-พฤศจิกายน 2567 มีจำนวนแรงงานที่เข้าระบบในโรงงานที่ได้รับอนุญาตให้ประกอบกิจการ (ใหม่) จำนวน 464 คน และจำนวนแรงงานที่ออกจากระบบในโรงงานที่จำหน่ายทะเบียนโรงงาน (ยกเลิกกิจการ) จำนวน 806 คน



ภาพที่ 1 แสดงมูลค่าเงินลงทุนของอุตสาหกรรมเครื่องหนังและรองเท้าไทย (กลุ่มโรงงานอุตสาหกรรมที่ได้รับใบอนุญาตประกอบกิจการ) (สะสม) เดือนมกราคม-พฤศจิกายน ปี พ.ศ. 2567

จากภาพที่ 1 พบว่า ภาพรวมเงินลงทุนของโรงงานอุตสาหกรรมเครื่องหนังและรองเท้าไทย ที่ได้รับอนุญาตให้ประกอบกิจการใหม่ ในเดือนพฤศจิกายน 2567 มีจำนวน 1 โรงงาน มีมูลค่าเงินลงทุนรวม 22.0 ล้านบาท เพิ่มขึ้นเมื่อเปรียบเทียบกับช่วงเดียวกันของปีก่อน ได้แก่ โรงงานประกอบกิจการเกี่ยวกับผลิตภัณฑ์จากพลาสติกอย่างใดอย่างหนึ่งหรือหลายอย่าง การทำรองเท้าหรือชิ้นส่วนของรองเท้า และส่งผลให้ภาพรวมเงินลงทุน (สะสม) เดือนมกราคม-พฤศจิกายน 2567 มีมูลค่าเงินลงทุนรวม 586.6 ล้านบาท

ข้อมูลอ้างอิง :

กรมโรงงานอุตสาหกรรม กระทรวงอุตสาหกรรม

จัดทำและเรียบเรียงโดย
ศูนย์ข้อมูลฯ (แผนกข้อมูลอุตสาหกรรม)
สถาบันพัฒนาอุตสาหกรรมสิ่งทอ
ธันวาคม 2567